



## **ΠΑΝΕΠΙΣΤΗΜΙΟ ΑΙΓΑΙΟΥ**

ΤΜΗΜΑ ΠΟΛΙΤΙΣΜΙΚΗΣ ΤΕΧΝΟΛΟΓΙΑΣ ΚΑΙ ΕΠΙΚΟΙΝΩΝΙΑΣ

ΠΟΛΙΤΙΣΤΙΚΗ ΑΝΑΠΑΡΑΣΤΑΣΗ ΚΑΙ ΝΕΕΣ ΤΕΧΝΟΛΟΓΙΕΣ



### **Πτυχιακή εργασία με θέμα:**

Σχεδιασμός και Υλοποίηση Διαδικτυακού Τόπου με στόχο τη Προβολή και Ανάδειξη της πολιτισμικής κληρονομιάς της Λέσβου στο πλαίσιο τουριστικών δράσεων προβολής.

Ομάδα εργασίας

Κασαπίδου Ειρήνη  
Παπακωνσταντίνου Αλίκη

Επιβλέπων

Επίκουρος Καθηγητής  
Παπαγεωργίου Δημήτρης

**Μυτιλήνη 2004**

ΕΞΕΤΑΣΤΙΚΗ ΕΠΙΤΡΟΠΗ:  
ΜΠΟΥΜΠΑΡΗΣ ΝΙΚΟΣ: ΔΙΔΑΣΚΩΝ Τ.Π.Τ.Ε  
ΠΑΠΑΓΕΩΡΓΙΟΥ ΔΗΜΗΤΡΗΣ: ΕΠΙΚΟΥΡΟΣ ΚΑΘΗΓΗΤΗΣ Τ.Π.Τ.Ε

*«Η ψηφιακή εποχή είναι όπως οι φυσικές δυνάμεις. Δεν μπορούμε ούτε να την αρνηθούμε ούτε να την σταματήσουμε. Έχει τέσσερις πολύ σημαντικές ιδιότητες που θα συντελέσουν στον τελικό της θρίαμβο: αποκεντρώνει, παγκοσμιοποιεί, εναρμονίζει και ενδυναμώνει το άτομο...»*

**Nicholas Negroponte<sup>1</sup>**

«Κυβερνοχώρος. Μια νοητή παρτίδα που έχουν δισεκατομμύρια νόμιμοι χειριστές σε κάθε έθνος... Μία γραφική απεικόνιση των δεδομένων που υπάρχουν σε τράπεζες του κάθε υπολογιστή στο ανθρώπινο σύστημα. Αδιανόητη πολυπλοκότητα. Γραμμές φωτός στοιχισμένες στο μη-χώρο του μυαλού, συμπλέγματα και αστερισμοί δεδομένων. Σαν τα φώτα της πόλης, σβήνουν...»

**William Gibson<sup>2</sup>**

---

<sup>1</sup> Νικόλας Νεγροπόντης, Ψηφιακός Κόσμος, εκδόσεις Καστανιώτη, 2000

<sup>2</sup> William Gibson, Νευρομάντης Αθήνα 1998

---

## ΠΕΡΙΕΧΟΜΕΝΑ

---

ΕΙΣΑΓΩΓΗ.....	5
Η ΟΜΑΔΑ.....	5
ΤΟ ΘΕΜΑ.....	5
<b>ΜΕΘΟΔΟΛΟΓΙΑ</b> .....	8
ΔΟΜΙΚΗ ΠΡΟΣΕΓΓΙΣΗ.....	8
ΕΡΕΥΝΑ.....	8
ΠΕΡΙΕΧΟΜΕΝΟ.....	9
ΔΥΣΚΟΛΙΕΣ ΚΑΤΑ ΤΗ ΣΥΛΛΟΓΗ ΥΛΙΚΟΥ.....	17
<b>ΣΧΕΔΙΑΣΜΟΣ-ΥΛΟΠΟΙΗΣΗ</b> .....	18
ΠΛΑΤΦΟΡΜΑ ΥΛΟΠΟΙΗΣΗΣ.....	18
ΣΧΕΔΙΑΓΡΑΜΜΑ.....	19
ΕΝΔΕΙΚΤΙΚΗ ΠΛΟΗΓΗΣΗ.....	21
ΟΝΟΜΑΣΙΑ ΔΙΚΤΥΑΚΟΥ ΤΟΠΟΥ ΚΑΙ ΛΟΓΟΤΥΠΟ.....	23
ΠΕΡΙΓΡΑΦΗ ΚΑΤΑΣΚΕΥΗΣ ΔΙΑΔΙΚΤΥΑΚΟΥ ΤΟΠΟΥ.....	23
ΠΕΡΙΓΡΑΦΗ ΠΛΟΗΓΗΣΗΣ.....	23
ΤΕΧΝΙΚΑ ΠΡΟΒΛΗΜΑΤΑ.....	25
<b>ΚΑΙΝΟΤΟΜΙΕΣ-ΣΥΜΠΕΡΑΣΜΑΤΑ</b> .....	26
<b>ΒΙΒΛΙΟΓΡΑΦΙΑ</b> .....	28
<b>ΙΣΤΟΣΕΛΙΔΕΣ</b> .....	32
<b>ΕΥΧΑΡΙΣΤΙΕΣ</b> .....	33

### Η ΟΜΑΔΑ

Η ομάδα εργασίας αποτελείται από δύο άτομα, τα οποία ανήκουν στην κατεύθυνση «Πολιτιστικής Αναπαράστασης και Νέων Τεχνολογιών». Η κατεύθυνση έχει ως στόχο την ανάπτυξη κλασικών και καινοτόμων μεθόδων και τεχνικών σχεδιασμού δράσεων και προϊόντων προβολής της ευρύτερης πολιτιστικής κληρονομιάς.

### ΤΟ ΘΕΜΑ

Το θέμα της πτυχιακής εργασίας είναι: «Σχεδιασμός και Υλοποίηση Ψηφιακού Διαδικτυακού Τόπου με στόχο την Προβολή της Πολιτιστικής Κληρονομιάς της Λέσβου, στο πλαίσιο τουριστικών δράσεων προβολής».

Σε αυτό καταλήξαμε μετά από πολλαπλές προτάσεις άλλων θεμάτων, τα οποία στη συνέχεια απορρίψαμε. Προτείναμε το θέμα στον επίκουρο καθηγητή κ. Δημήτριο Παπαγεωργίου και εκείνος συμφώνησε να συνεργαστεί μαζί μας ως επιβλέπωντας.

Βασικό μας μέλημα ήταν η δημιουργία ενός πολιτιστικού προϊόντος, το οποίο θα μας βοηθούσε στην μετέπειτα επαγγελματική μας πορεία. Αποφασίσαμε το προϊόν αυτό να είναι ένας δικτυακός τόπος (web site).

Το διαδίκτυο αποτελεί ένα φαινόμενο της σημερινής πραγματικότητας υπό την έννοια της συνεχούς διείσδυσης του στην καθημερινή ζωή. Τεράστιες ποσότητες εμπορικών συναλλαγών διενεργούνται μέσα από αυτό, ενώ όλες οι ειδήσεις διακινούνται καθημερινά και φτάνουν στους χρήστες του.

Βρισκόμαστε στην εποχή που το διαδίκτυο προσφέρει εκπληκτικές δυνατότητες προσέγγισης και ανταλλαγής ιδεών, αναζήτησης

τάσεων, δημιουργίας ενός κυβερνοχώρου στον οποίο η πληροφορία αναδεικνύεται σε κινητήριο μοχλό εξέλιξεων.

Επιλέξαμε ως περιεχόμενο του δικτυακού τόπου την πολιτιστική προβολή της Λέσβου γιατί στο παρελθόν είχαμε αναλάβει εργασίες σχετικές με τον πολιτισμό του νησιού. Έτσι είχαμε αρκετό υλικό, καθώς και εμπειρία πάνω στο θέμα.

Ο πολιτισμός είναι μια έννοια τόσο εύπλαστη και περιεκτική, που η χρήση της μπορεί να δηλώνει όλες τις μη φυσικές πραγματικότητες, τις γνώσεις, τις πρακτικές, τα έθιμα, τις αξίες, τις συμβολικές και αισθητικές παραγωγές, τις ηθικές, νομικές, θρησκευτικές, πολιτικές και οικονομικές κατηγορίες. Δηλαδή οτιδήποτε μόνιμο ή πρόσκαιρο εφευρίσκουν, μεταβιβάζουν και κινητοποιούν συλλογικά τα άτομα, οι ομάδες και τα μέλη μιας κοινωνίας.<sup>3</sup>

Ο πολιτισμός αναφέρεται επίσης στους τρόπους με τους οποίους κάθε κοινότητα οργανώνει και διαμορφώνει αφενός τις σχέσεις της με το περιβάλλον της και αφετέρου τους δεσμούς που εξασφαλίζουν την επιβίωση και τη διαχρονική βιωσιμότητα της.

Χαρακτηρίζεται ως ένα συνολικό βίωμα με πολλές συνιστώσες, που καλύπτει τις συλλογικές ανθρώπινες συμπεριφορές και λειτουργεί ως μέρος της συλλογικής μνήμης των κοινωνικών ομάδων. Περιλαμβάνει συμβολικά και ψυχοκοινωνικά στοιχεία, όπως και οικονομικά και χρηστικά – υλικά, αλλά βασίζεται στην επικοινωνία μεταξύ των μελών της κοινότητας.

Εκτός από την επαφή μας με τον Λεσβιακό πολιτισμό, καθοριστικό ρόλο στην επιλογή του περιεχομένου συνετέλεσε το γεγονός ότι σπουδάζουμε στο συγκεκριμένο νησί και η μετακίνηση σε άλλες περιοχές είναι δύσκολη, κυρίως τους χειμερινούς μήνες, και πολυδάπανη.

Είναι σημαντικό να αναφέρουμε ότι το site απευθύνεται σε οποιονδήποτε έχει τηλεφωνική σύνδεση στο Internet και θέλει να πάρει πληροφορίες για το νησί. Αυτό σημαίνει ότι ο εκάστοτε

---

<sup>3</sup> Βερνίκος Νικόλαος – Δασκαλοπούλου Σοφία, Πολυπολιτισμικότητα–Οι διαστάσεις της πολιτισμικής ταυτότητας, Αθήνα 2002 (σελ 22)

επισκέπτης έχει τεχνολογικές γνώσεις και δεν είναι ψηφιακά αναλφάβητος.

Ο τουρισμός αποτελεί κοινωνικό-οικονομικό φαινόμενο για τη Λέσβο. Τους καλοκαιρινούς μήνες το νησί αποτελεί τόπο αναψυχής για εκατοντάδες τουρίστες. Αυτό συμβαίνει λόγω των τουριστικών πόρων που προσφέρονται στον επισκέπτη.

Οι τουριστικοί πόροι κατηγοριοποιούνται σε α) φυσικούς και περιβαλλοντικούς, όπως παραλίες, περιβαλλοντικά πάρκα, σπήλαια, β) σε πολιτισμικούς και ιστορικούς, όπως πανηγύρια, παραδοσιακά προϊόντα, γ) σε ανθρωπογενείς, όπως αρχιτεκτονική, μουσεία, παραδοσιακούς οικισμούς, και δ) σε υποδομές και υπηρεσίες.

Η Λέσβος έχει πλούσια ιστορία και πολιτισμό, μνημεία και αξιοπρόσεκτα πολιτιστικά αγαθά, μεγάλη ποικιλία τοπίων ιδιαίτερου φυσικού κάλους, πλούσια πανίδα και χλωρίδα και πλήθος παραδοσιακών τεχνών που παράγουν προϊόντα καταναλωτικού ενδιαφέροντος.

### ΔΟΜΙΚΗ ΠΡΟΣΕΓΓΙΣΗ

Η έρευνα μας επικεντρώνεται στα εξής:

- ✚ Ανάδειξη και προβολή της πολιτισμικής κληρονομιάς της Λέσβου μέσω της ιστορίας, του περιβάλλοντος, της παράδοσης, των αξιοθέατων, της αρχιτεκτονικής και των προσωπικοτήτων
- ✚ Δημιουργία δικτυακού τόπου, του οποίου το περιεχόμενο βασίζεται στα παραπάνω καθώς και σε χάρτες.

### ΕΡΕΥΝΑ

Η πρώτη φάση της έρευνας άρχισε με τη συλλογή υλικού από τις βιβλιοθήκες της πόλης της Μυτιλήνης και συγκεκριμένα από την Δημόσια και Πανεπιστημιακή Βιβλιοθήκη. Το υλικό αυτό αποτελούνταν αποκλειστικά από κείμενα.

Επίσης μετά από επισκέψεις σε δημόσιες υπηρεσίες έγινε συλλογή χαρτών της Λέσβου είτε ειδικών όπως ο χάρτης του κάστρου της Μυτιλήνης είτε γενικών.

Η έρευνα συνεχίστηκε στο διαδίκτυο. Εκεί βρήκαμε πολλά κείμενα καθώς και φωτογραφίες.

Με την ολοκλήρωση της πρώτης φάσης άρχισε η διαμόρφωση των κειμένων καθώς και η ταξινόμηση των φωτογραφιών. Παρατηρήθηκαν πολλές ελλείψεις.

Κατά τη δεύτερη φάση δημιουργήθηκε σχεδιάγραμμα-χρονοδιάγραμμα με βάση το οποίο έγινε καταμερισμός των ευθυνών της ομάδας. Αναλυτικότερα, χωρίστηκαν οι περιοχές όπου ήταν απαραίτητη η επίσκεψη σε αυτές για την αναζήτηση κυρίως φωτογραφιών. Σκοπός αυτού του διαχωρισμού ήταν η γρηγορότερη συλλογή του υλικού.



Παράλληλα, το υλικό ταξινομούνταν και άρχισε η συγγραφή των τελικών κειμένων και η επιλογή και επεξεργασία των φωτογραφιών.

Αξίζει να σημειωθεί ότι έγιναν επισκέψεις σε βιβλιοθήκες χωριών της Λέσβου, όπως της Αγιάσου. Καθοριστικό ρόλο έπαιξε η συνεργασία των ντόπιων στη συλλογή του υλικού και τις μετακινήσεις μας.

## **ΠΕΡΙΕΧΟΜΕΝΟ**

Όπως προαναφέρθηκε το περιεχόμενο της πτυχιακής μας εργασίας αφορά την προβολή της πολιτισμικής κληρονομιάς της Λέσβου.

Με βάση αυτό, το υλικό ταξινομήθηκε σε 7 άξονες:

- ✚ Ιστορία
- ✚ Περιβάλλον
- ✚ Δήμοι
- ✚ Παράδοση
- ✚ Αξιοθέατα
- ✚ Αρχιτεκτονική
- ✚ Προσωπικότητες

Η κατηγορία *Ιστορία* παρουσιάζει τη Λέσβο ανά τους αιώνες αρχίζοντας από τους προϊστορικούς χρόνους μέχρι και σήμερα.

Ειδικότερα:

### Ιστορία

- Προϊστορία – Ρωμαϊκή Περίοδος
- Βυζάντιο – Οθωμανική Περίοδος
- 20<sup>ος</sup> – 21<sup>ος</sup> αιώνας

Η κατηγορία *Περιβάλλον* περιλαμβάνει στοιχεία για τα γεωγραφικά χαρακτηριστικά του νησιού, καθώς και για την χλωρίδα, πανίδα αλλά και για τους κατοίκους του.

Ειδικότερα:

### Περιβάλλον

- Ανθρωπογενές
- Φυσικό

Η κατηγορία *Δήμοι* παραθέτει στοιχεία σχεδόν για όλες τις πόλεις και τα χωριά του νησιού με βάση το Δημοτικό Διαμέρισμα που ανήκουν.

Ειδικότερα:

### Δήμοι

#### Αγία Παρασκευή

- Αγία Παρασκευή
- Νάπη

#### Αγιάσος

- Αγιάσος

#### Γέρα

- Μεσαγρός
- Παλαιόκηπος
- Παπάδος
- Πέραμα
- Πλακάδος
- Σκόπελος

#### Ερεσός

- Άντισσα
- Βατούσα
- Γαβαθάς
- Ερεσός
- Μεσότοπος
- Πτερούντα
- Ρέμα
- Σίγρι
- Σκάλα Ερεσού

- Τζίθρα
- Χίδηρα

#### Ευεργέτουλας

- Ανώματος
- Ίππειος
- Κεραμειά
- Κάτω Τρίτος
- Λάμπου Μύλοι
- Μυχός
- Ντίπι
- Συκούντας

#### Καλλονή

- Άγρα
- Ανεμώτια
- Αρίσβη
- Δάφια
- Καλλονή
- Κεράμι
- Παράκοιλα
- Σκάλα Καλλονής
- Σκαλοχώρι
- Φίλια

#### Λουτρόπολη Θερμής

- Θερμή
- Κώμη
- Μυστεγνά
- Νέες Κυδωνιές
- Πηγή
- Πύργοι Θερμής

#### Μανταμάδος

- Κάπη
- Κλειώ
- Μανταμάδος
- Παλιός
- Πελόπη

#### Μόλυβος

- Άργενος
- Βαφειός
- Εφταλού
- Μόλυβος
- Σκάλα Συκαμιάς
- Συκαμιά

#### Μυτιλήνη

- Αγία Μαρίνα
- Αληφαντά
- Αφάλωνας
- Βαρειά
- Καγιάνι
- Λουτρά
- Μόρια
- Μυτιλήνη
- Πάμφιλα
- Παναγιούδα

#### Πέτρα

- Άναξος
- Λαφιώνας
- Πέτρα
- Πετρί
- Σκουτάρος
- Στύψη
- Υψηλομέτωπο

#### Πλωμάρι

- Ακράσι
- Αμπελικό
- Κάτω Χωριό
- Κουρνέλα
- Μεγαλοχώρι
- Μηλιές
- Νεοχώρι
- Παλαιοχώρι
- Πλαγιά
- Πλωμάρι
- Τριγώνας

#### Πολιχνίτος

- Βασιλικά
- Βατερά
- Βρίσα
- Λισβόρι
- Πολιχνίτος
- Σταυρός

Η κατηγορία *Παράδοση* περιλαμβάνει στοιχεία για την καθημερινή ζωή των κατοίκων της Λέσβου, τα ήθη και έθιμα, τις ασχολίες τους.

Ειδικότερα:

## Παράδοση

### Ενδυμασία

- Ανδρική
- Γυναικεία

### Έθιμα

- Γάμος
- Κάψαλα
- Κάψιμο Οβριγιού
- Κλήδονας
- Κούνια
- Στύλος
- Ταυροθυσία

### Τέχνες

- Αγγειοπλαστική
- Ζωγραφική
- Μουσική
- Ξυλογλυπτική
- Υφαντική

### Επαγγέλματα

- Εργάτης Αλικών
- Καλαθοποιός
- Καραβομαραγκός
- Καρβουνοποιός
- Κεραμιδοποιός
- Κουρέας
- Κτηνοτρόφος
- Ναυτικός
- Πεταλωτής
- Πετράς
- Σαμαροποιός
- Ταπητουργός
- Ψαράς

### Προϊόντα

- Γλυκά κουταλιού
- Ελαιόλαδο
- Ούζο

Η κατηγορία *Αξιοθέατα* περιλαμβάνει τον υλικό πολιτισμό της Λέσβου.

Ειδικότερα:  
Αξιοθέατα

Πολιτιστικοί χώροι

- Αναγνωστήρια
- Βιβλιοθήκες
- Μουσεία
- Πολύκεντρα

Αρχαία και Βυζαντινά Μνημεία

- Θέατρα
- Ιεροί Τόποι
- Κάστρα
- Ναοί-Μονές
- Τζαμιά
- Υδραγωγεία

Φυσικά Μνημεία

- Απολιθωμένο Δάσος
- Ιαματικές Πηγές
- Παραλίες
- Σπήλαια
- Υδροβιότοποι

Η κατηγορία *Αρχιτεκτονική* παραθέτει στοιχεία για την οικιστική και βιομηχανική ανάπτυξη της Λέσβου.

Ειδικότερα:

Αρχιτεκτονική

Αστικά Κτίρια

- Αρχοντικά
- Πύργοι

Βιομηχανικά Κτίρια

- Αλευρόμυλοι
- Βυρσοδεψία
- Ελαιοτριβεία
- Σαπωνοποιεία

Καφενεία

Η κατηγορία *Προσωπικότητες* παραθέτει βιογραφίες σημαντικών πνευματικών ανθρώπων του νησιού.

Ειδικότερα:

### Προσωπικότητες

#### Αρχαίοι

- Ελλάνικος ο Μυτιληναίος
- Ερμίας ο Μηθυμναίος
- Μυρσίλος ο Μηθυμναίος
- Χάρης ο Μυτιληναίος
- Αρίων
- Κοιτίων ο Μυτιληναίος
- Τέρπανδρος
- Αλκαίος
- Λέσχης ο Πυρραίος
- Σαπφώ
- Τέλεσις ο Μηθυμναίος
- Αισχίνης
- Ποτάμων
- Λεσβώναξ
- Πιπτακός
- Κράτιππος ο Μυτιληναίος
- Θεόφραστος
- Φανίας

#### Νεώτεροι

- Βενιαμίν ο Λέσβιος
- Αναστασέλλης Στρατής
- Βαλέτας Γιώργος
- Βαλέτας Κώστας
- Βενέζης Ηλίας
- Βερναρδάκης Δημήτρης
- Δαράκη Πέπη
- Ελύτης Οδυσσέας
- Εφταλιώτης Αργύρης
- Καρίπης Στρατής
- Κουντουράς Μίλτος
- Κοντός Κώστας
- Μάκιστος Κώστας
- Μίσσιος Κώστας
- Μυριβήλης Στρατής
- Πανσέληνος Ασημάκης

- Παρασκευαΐδης Θανάσης
- Παρασκευαΐδης Μίλτης
- Πασχάλης Στρατής
- Τσαλίκης Γιώργος
- Φριλίγγος Κώστας
- Χατζηαναγνώστου Τάκης
- Χατζηγιάννης Στράτος
- Αξιώτης Στρατής
- Γεραλής Απόστολος
- Γεραλής Λουκάς
- Ελευθεριάδης Τάκης
- Ιακωβίδης Γιώργος
- Ιθακήσιος Βασίλειος
- Καλλιγιάννης Μανόλης
- Χατζημιχαήλ Θεόφιλος
- Ελευθεριάδης-Τεριάδης Στρατής
- Αδαλής Αργύρης
- Καρέκος Στρατής
- Κουρτζής Νίκος
- Χατζηγιάννης Μιχάλης
- Βερβέρης Γιάννης
- Βερβέρης Παναγιώτης
- Βουγιούκας Γιάννης
- Γιανώσης Γιώργος
- Γιάννης Στρατής
- Ζαφειρίου Κώστας
- Κρανιδιώτης Δημήτρης
- Κυριάκογλου Μιχάλης
- Κυριάκογλου Στρατής
- Κωνσταντέλλης Κονδύλης
- Λέκκας Σόλων
- Μουτζουρέλλης Μιχάλης
- Παντελλέλης Μανόλης
- Παραλής Νίκος
- Πράτσος Πάνος
- Ροδανός Σταύρος
- Ροδανός Χαρίλαος
- Ρουμελιώτης Ηλίας
- Σουσαμλής Γιάννης
- Σουσαμλής Παναγιώτης
- Χρήστου Παναγιώτης
- Χρήστου Στρατής



## ΔΥΣΚΟΛΙΕΣ ΚΑΤΑ ΤΗ ΣΥΛΛΟΓΗ ΥΛΙΚΟΥ

Κατά τη διάρκεια της συλλογής υλικού αντιμετωπίσαμε πολλές δυσκολίες. Η σημαντικότερη από αυτές ήταν η μετακίνηση έκτος Μυτιλήνης. Επειδή δεν διαθέτουμε δικό μας μέσο μεταφοράς και επειδή τα μέσα μαζικής μεταφοράς της Μυτιλήνης δεν ενδείκνυνται για μακρινές αποστάσεις αναγκαστήκαμε πολλές φορές να ζητήσουμε βοήθεια από φίλους που διαθέτουν.

Πολλές φορές ενώ είχαμε λύσει το θέμα της μετακίνησης συναντήσαμε δυσκολίες είτε λόγω της κακής σηματοδότησης είτε λόγω έλλειψης ασφάλτου.

Άλλη δυσκολία ήταν η μη εύρεση βιβλιογραφικού υλικού για χωριά όπως το Ρέμα, η Τζιθρα, η Άγρα. Όσον αφορά το φωτογραφικό υλικό πολλές φορές η ζωή μας έγινε δύσκολη ψάχνοντας κάποιο σπήλαιο το οποίο δεν βρέθηκε ποτέ. Ακόμα σημαντικό είναι να αναφέρουμε το περιστατικό το οποίο συνέβη στο χωριό Σταυρός όπου ο υπεύθυνος της εκκλησίας του Αγίου Βαρθολομαίου εμπόδισε βίαια τη φωτογράφιση του ναού, λόγω βανδαλισμών που είχαν γίνει στην εκκλησία της Αγίας Παρασκευής από αγνώστους.

Τέλος, σημαντικό πρόβλημα υπήρξε το γεγονός ότι στη Δημόσια Βιβλιοθήκη δεν μας επέτρεψαν το δανεισμό κάποιων βιβλίων. Έτσι οδηγηθήκαμε στη λύση της αγοράς τους από βιβλιοπωλεία.

---

## ΣΧΕΔΙΑΣΜΟΣ-ΥΛΟΠΟΙΗΣΗ

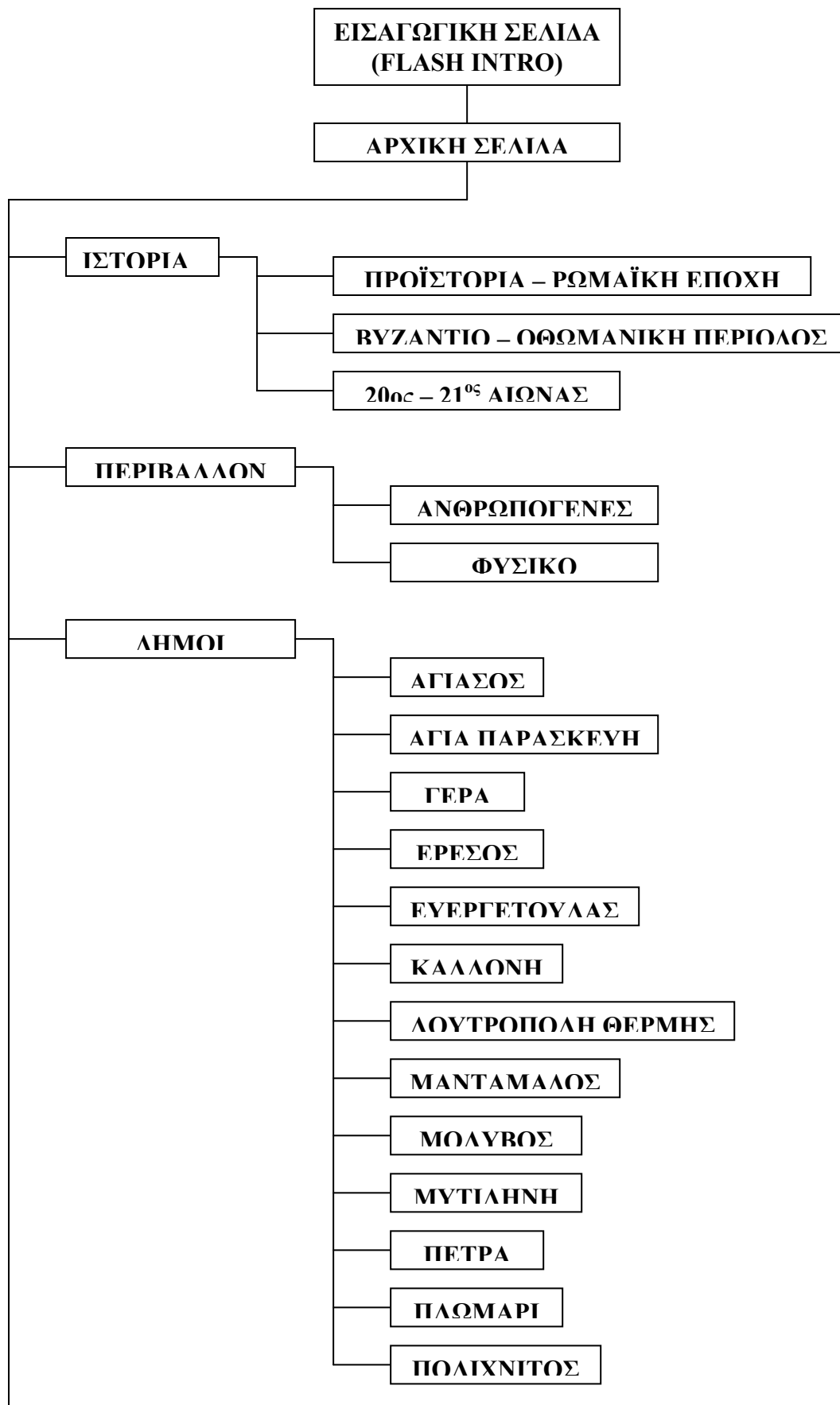
---

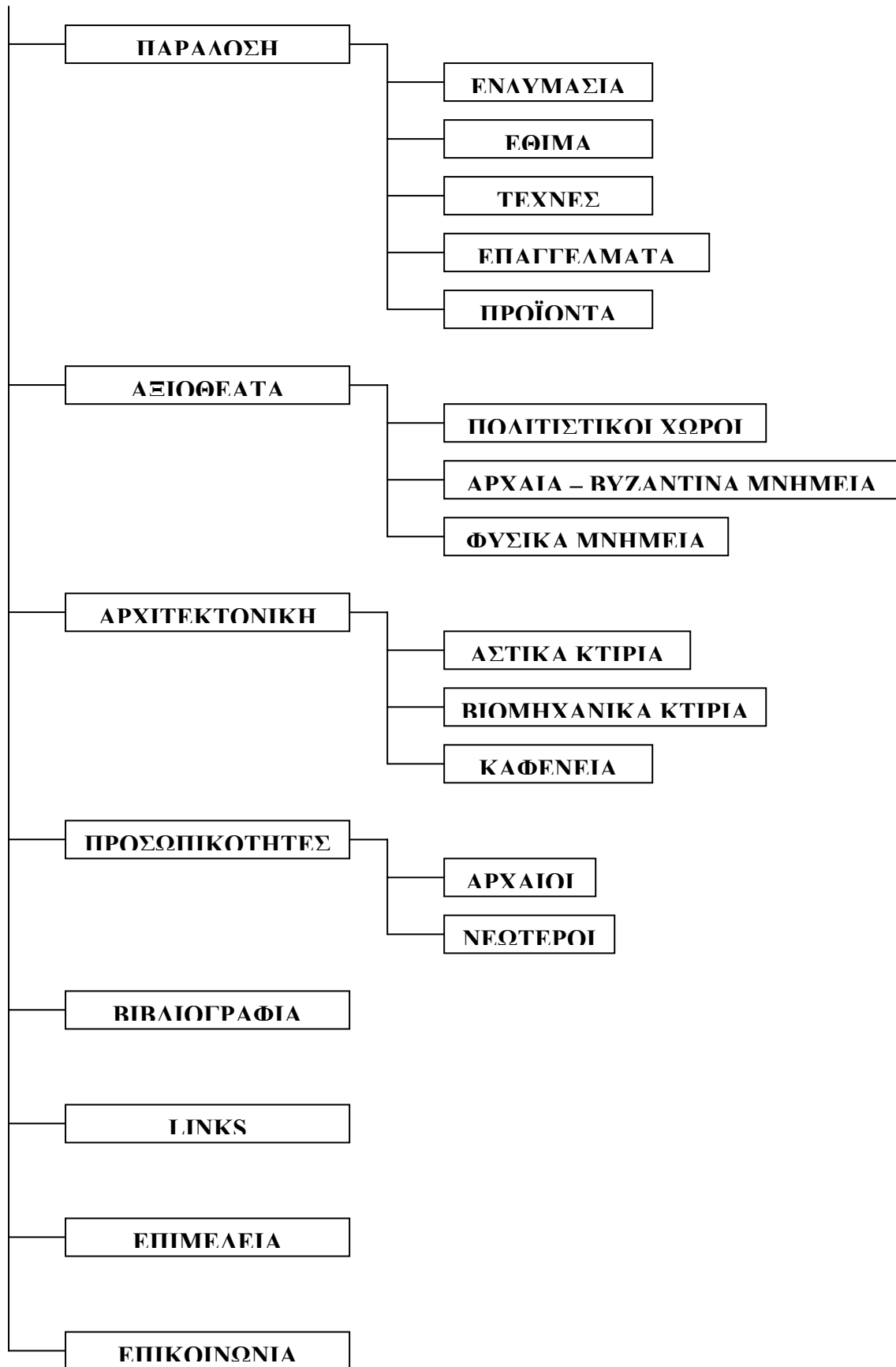
### ΠΛΑΤΦΟΡΜΑ ΥΛΟΠΟΙΗΣΗΣ

Χρησιμοποιήθηκαν τα εξής προγράμματα:

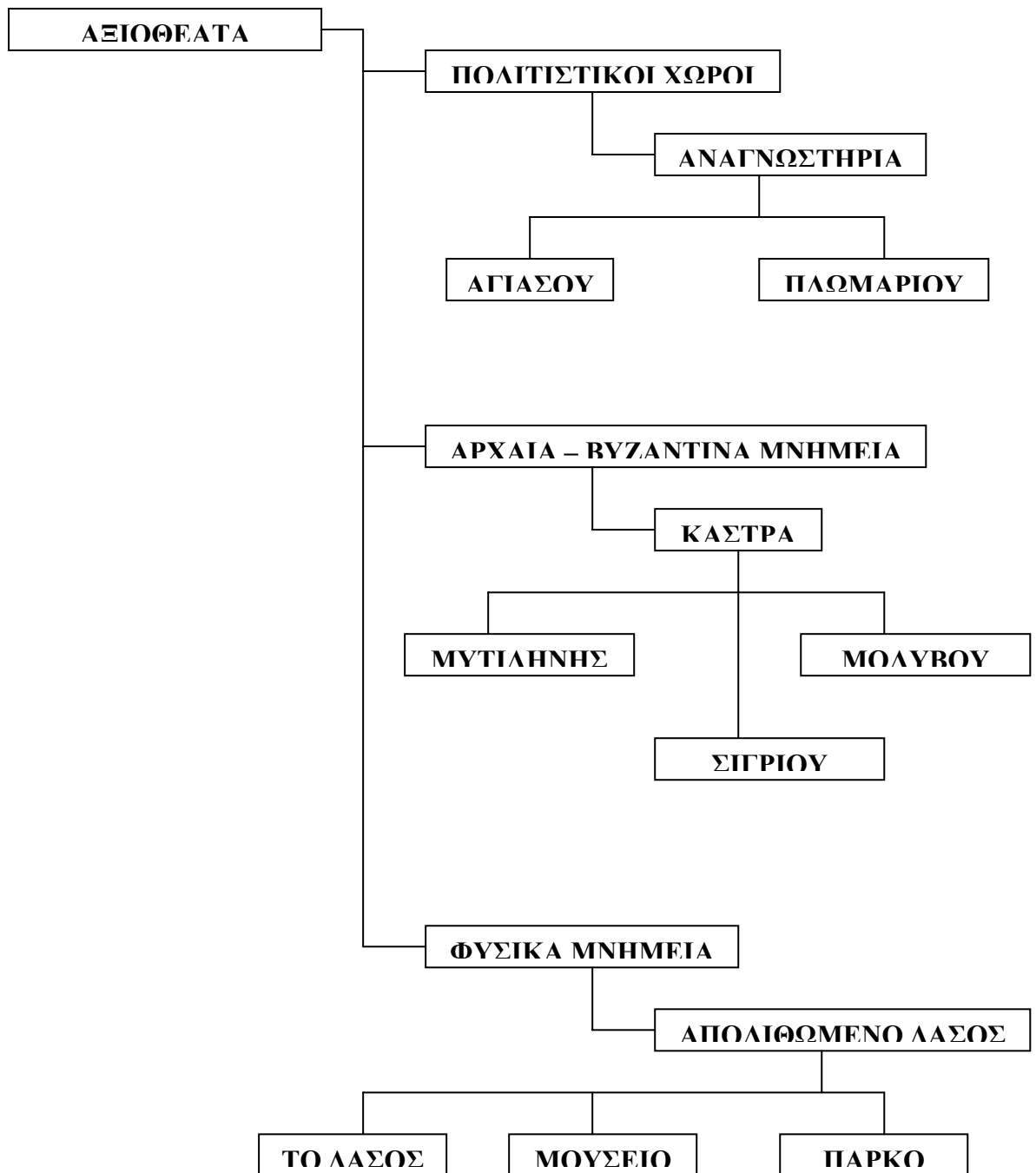
-  Microsoft Word 2000
-  Adobe Photoshop 5.5
-  Macromedia Flash 5
-  Macromedia Dreamweaver 2

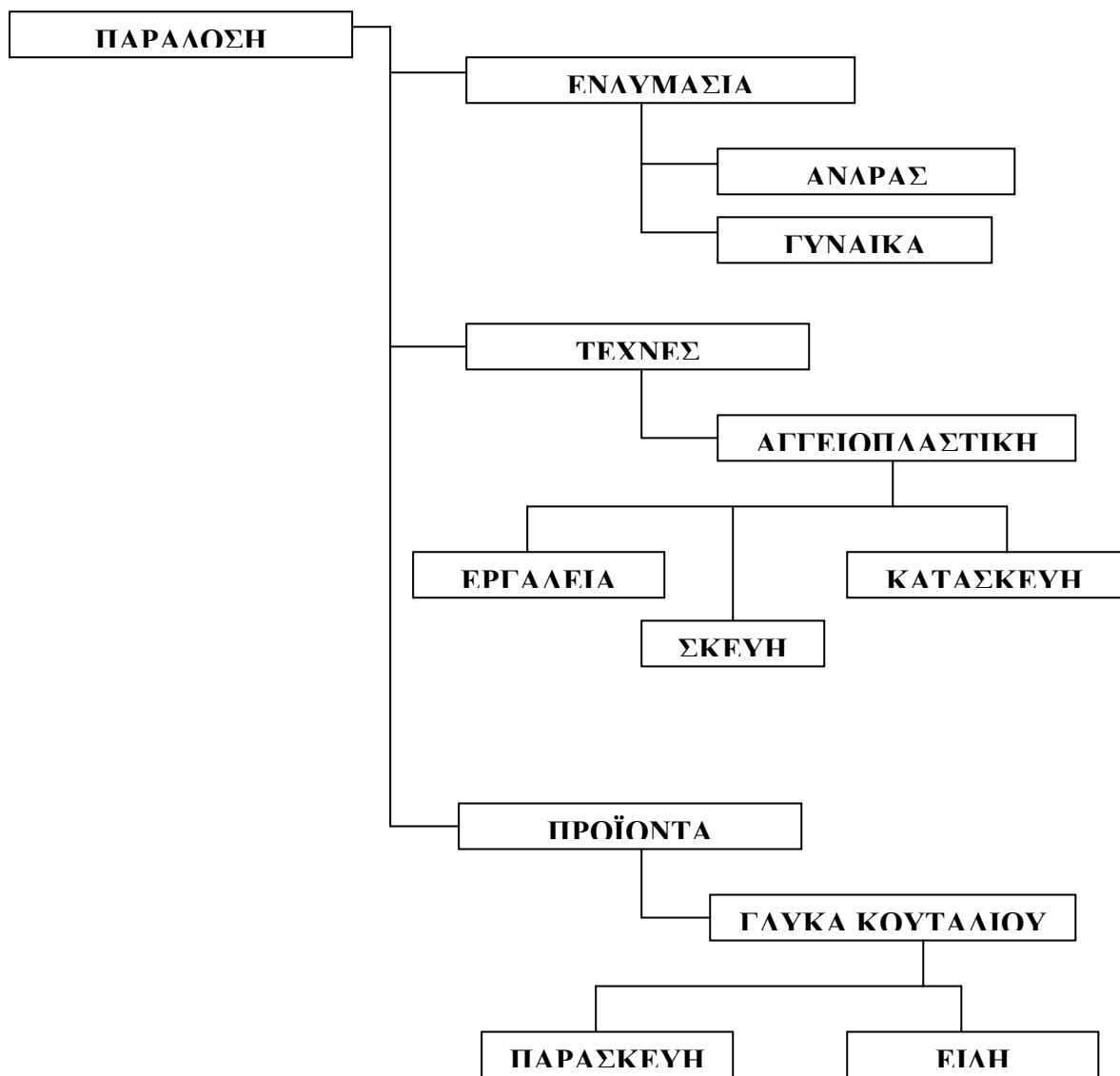
## ΣΧΕΔΙΑΓΡΑΜΜΑ





## ΕΝΔΕΙΚΤΙΚΗ ΠΛΟΗΓΗΣΗ





## **ΟΝΟΜΑΣΙΑ ΔΙΚΤΥΑΚΟΥ ΤΟΠΟΥ ΚΑΙ ΛΟΓΟΤΥΠΟ**

Μετά από πολλές προτάσεις αποφασίσαμε να ονομάσουμε το site sarfo.gr. Η απόφαση αυτή έγινε με γνώμονα ότι η Σαπφώ είναι ευρέως γνωστή και άρρηκτα συνδεδεμένη με τη Λέσβο και τη πολιτισμική της κληρονομιά.

Η σχεδίαση του λογότυπου έγινε με βάση τρία στοιχεία: τεχνολογία, πολιτισμός και Λέσβος. Σκοπός μας ήταν το λογότυπο να χαρακτηρίζει από μόνο του το site.

Αναλυτικότερα, οι κίονες συμβολίζουν το πολιτισμό, ο χάρτης το νησί της Λέσβου και ο υπολογιστής τη χρήση Νέων Τεχνολογιών.

## **ΠΕΡΙΓΡΑΦΗ ΚΑΤΑΣΚΕΥΗΣ ΔΙΑΔΙΚΤΥΑΚΟΥ ΤΟΠΟΥ**

Αφού ολοκληρώθηκε το λογότυπο και κατηγοριοποιήθηκε το υλικό και οι φωτογραφίες, ξεκινήσαμε τη κατασκευή του site.

Έγινε ο σχεδιασμός των σελίδων, η επιλογή των χρωμάτων και η εισαγωγή φωτογραφιών και συνδέσμων καθώς και του κειμένου. Κατά τη διάρκεια της κατασκευής έγιναν πολλές αλλαγές μέχρι να καταλήξουμε στο επιθυμητό αποτέλεσμα. Η κατασκευή διήρκεσε περίπου 4 μήνες συστηματικής δουλειάς.

## **ΠΕΡΙΓΡΑΦΗ ΠΛΟΗΓΗΣΗΣ**

Αρχικά εμφανίζεται η εισαγωγική σελίδα. Σε αυτήν υπάρχει στο κέντρο της οθόνης ένα αρχείο flash το οποίο έχει κινούμενα γραφικά και δίνει στον χρήστη πληροφορίες σχετικά με το site. Ακούγεται το τραγούδι Byzantine Meditation.

Επίσης σε αυτήν τη σελίδα δίνεται έμφαση στο γεγονός ότι η προτεινόμενη ανάλυση για την καλύτερη πλοήγηση στο site είναι 1024 x 768. Στο δεξί άκρο της οθόνης βρίσκεται ένα κουμπί τι

οποίο είναι χρήσιμο για όποιον δεν θέλει να δει την εισαγωγική σελίδα.

Η αρχική σελίδα είναι σχεδιασμένη έτσι ώστε το επάνω τμήμα της να μένει σταθερό κατά την πλοήγηση. Αυτό επιτεύχθηκε με τη χρησιμοποίηση frames. Σε αυτό το τμήμα της σελίδας βρίσκονται τα επτά βασικά κουμπιά πλοήγησης, ιστορία, περιβάλλον, δήμοι, παράδοση, αξιοθέατα, αρχιτεκτονική και προσωπικότητες που αποτελούν τις κατηγορίες με βάση τις οποίες αναπτύχθηκε η εργασία μας.

Στο κάτω μέρος της αρχικής σελίδας βρίσκονται η ημερομηνία και η ώρα της τρέχουσας μέρας, φωτογραφίες και τρία κουμπιά. Αυτά αφορούν τη βιβλιογραφία, τα links και την επιμέλεια.

Σημαντικό είναι να αναφερθεί ότι το λογότυπο που βρίσκεται στο πάνω τμήμα της σελίδας είναι κουμπί το οποίο έχει προορισμό την αρχική σελίδα.

Πατώντας το κουμπί *ιστορία* ο χρήστης μεταφέρεται στην πρώτη σελίδα της κατηγορίας. Η σελίδα είναι χωρισμένη σε δύο μέρη. Στο αριστερό μέρος βρίσκονται τα κουμπιά πλοήγησης ενώ στο δεξιό βρίσκεται ένα φωτογραφικό άλμπουμ. Ο χρήστης έχει δύο επιλογές. Η πρώτη επιλογή είναι να δει τις φωτογραφίες κάνοντας κλικ πάνω τους και η δεύτερη επιλογή είναι να πλοηγηθεί μέσω των κουμπιών του αριστερού τμήματος. Όταν ο χρήστης πατήσει ένα από τα κουμπιά τότε το κείμενο εμφανίζεται στη δεξιά πλευρά της οθόνης.

Αν ο χρήστης επιλέξει τη κατηγορία *περιβάλλον* μεταφέρεται στη πρώτη της σελίδα. Κι εκεί η σελίδα είναι χωρισμένη σε δύο μέρη. Στο αριστερό μέρος βρίσκονται τα κουμπιά πλοήγησης της συγκεκριμένης κατηγορίας ενώ δεξιά υπάρχουν φωτογραφίες από τη ζωή των ανθρώπων στη Λέσβο. Επιλέγοντας κάποιο από τα κουμπιά, κείμενο εμφανίζεται στην δεξιά πλευρά της οθόνης.

Αν ο χρήστης επιλέξει τη κατηγορία *δήμοι* τότε μεταφέρεται στην πρώτη σελίδα της κατηγορίας. Η οθόνη είναι χωρισμένη σε δύο τμήματα. Στο δεξιό μέρος γίνεται πλοήγηση μέσω ενός χάρτη ενώ στο αριστερό ο χρήστης μπορεί να πλοηγηθεί με τη χρήση απλών



κουμπιών. Κείμενο και φωτογραφίες εμφανίζονται στο δεξιό τμήμα της οθόνης.

Η πρώτη σελίδα της κατηγορίας *παράδοση* χωρίζεται σε δύο μέρη. Στο δεξιό μέρος βρίσκεται ένα φωτογραφικό άλμπουμ όπου οι φωτογραφίες αφορούν πολιτιστικές εκδηλώσεις Λέσβου. Στο αριστερό βρίσκονται κουμπιά με τα οποία ο χρήστης μπορεί να πλοηγηθεί στις υποενότητες της κατηγορίας αυτής.

Επιλέγοντας τη κατηγορία *αξιοθέατα* η πλοήγηση συμβαδίζει με αυτήν της κατηγορίας της παράδοσης.

Αν ο χρήστης επιλέξει τη κατηγορία *αρχιτεκτονική* τότε μεταφέρεται στην πρώτη σελίδα της κατηγορίας. Η σελίδα είναι χωρισμένη σε δύο μέρη. Στο αριστερό τμήμα βρίσκονται κουμπιά πλοήγησης στις υποενότητες της κατηγορίας. Δεξιά βρίσκονται κουμπιά με χαρακτηριστικά, από αρχιτεκτονικής άποψης, κτίρια της Μυτιλήνης. Το κείμενο καθώς και οι φωτογραφίες εμφανίζονται στο δεξιό άκρο.

Τέλος επιλέγοντας ο χρήστης τη κατηγορία *προσωπικότητες* μεταφέρεται στη πρώτη σελίδα. Η σελίδα είναι χωρισμένη σε δύο μέρη. Αριστερά βρίσκονται σύνδεσμοι των βιογραφιών των προσωπικοτήτων. Στο δεξί μέρος βρίσκονται φωτογραφίες μερικών πνευματικών ανθρώπων της Λέσβου. Κείμενο εμφανίζεται στο δεξιό τμήμα της σελίδας.

## **ΤΕΧΝΙΚΑ ΠΡΟΒΛΗΜΑΤΑ**

Το βασικότερο πρόβλημα ήταν ότι στη Σχολή δεν έχουμε διδαχθεί το Macromedia Deamweaver MX, το οποίο αποτελεί βασικό εργαλείο για τη κατασκευή δικτυακών τόπων. Έτσι αναγκαστήκαμε να το μάθουμε μόνοι μας διαβάζοντας τα σχετικά εγχειρίδια και χάνοντας πολύτιμο χρόνο.

Επίσης κατά τη χρησιμοποίηση του προγράμματος Macromedia Flash MX αντιμετωπίστηκαν πολλά προβλήματα στο κώδικα actionscript, τα οποία πολλές φορές έμειναν άλυτα. Έτσι αναγκαστήκαμε να επανασχεδιάσουμε πολλά κομμάτια του site.

---

## ΚΑΙΝΟΤΟΜΙΕΣ-ΣΥΜΠΕΡΑΣΜΑΤΑ

---

Κατά τη διάρκεια της έρευνας και συγκεκριμένα στο στάδιο συλλογής υλικού διαπιστώσαμε ότι τα site που επισκεπτόμασταν για αναζήτηση πληροφοριών ασχολούνταν είτε με τις κυριότερες περιοχές της Λέσβου είτε με εξειδικευμένα θέματα, όπως για το Απολιθωμένο Δάσος, για τη Μονή του Αγίου Ραφαήλ.

Επίσης το φωτογραφικό υλικό στα περισσότερα site παρουσίαζε σημαντικές ελλείψεις ή δεν υπήρχε καθόλου.

Ο σχεδιασμός των περισσότερων ήταν απλός, αφού δεν υπήρχαν γραφικά, παρά μόνο κείμενο και στατικές εικόνες. Η αλληλεπίδραση με το χρήστη ήταν μηδαμινή. Υπήρχαν ελάχιστα links.

Αντίθετα, εμείς προσπαθήσαμε να δώσουμε στο χρήστη μια ευρύτερη εικόνα της Λέσβου, παραθέτοντας του στοιχεία ακόμα και για άγνωστες στο ευρύ κοινό περιοχές, όπως το Τσαμούρ Λιμάνι, η Κουρνέλα, το Κάτω Χωριό.

Η χρήση διαδραστικών χαρτών αποτελεί άλλη μια καινοτομία της εργασίας μας. Στα site που συναντήσαμε υπήρχαν στατικοί χάρτες πλοήγησης, οι οποίοι συνήθως δεν ανταποκρίνονταν στις απαιτήσεις του χρήστη.

Η γνώση που αποκτήσαμε κατά τη διάρκεια της φοίτησης μας στο τμήμα, μας βοήθησε να κατανοήσουμε την πραγματική υπόσταση της πολιτισμικής κληρονομιάς του τόπου και να την καταγράψουμε. Δημιουργήσαμε έτσι μια πολιτισμική βάση δεδομένων, όπου ο χρήστης δεν πληροφορείται μόνο για τα αξιοθέατα του νησιού αλλά και για θέματα όπως η ελαιοπαραγωγή, τα «χαμένα» επαγγέλματα, τη ξυλογλυπτική.

Η ιστοσελίδα κατασκευάστηκε έχοντας σκοπό την τουριστική προβολή του νησιού. Σίγουρα θα θέλαμε στο μέλλον να

ενσωματωθούν και επιπλέον στοιχεία έτσι ώστε να υπάρχει ολοκληρωμένη προβολή. Επίσης υπάρχει η δυνατότητα μετάφρασης του κειμένου σε άλλες γλώσσες, όπως η αγγλική, έτσι ώστε να απευθύνεται στο παγκόσμιο κοινό.

Ελπίζουμε στο μέλλον, οι διαδικτυακοί τόποι που ασχολούνται με θέματα πολιτισμού, να σταματήσουν τη στείρα πληροφόρηση (απλή καταγραφή γεγονότων), να προβάλλουν σχεδιαστικές καινοτομίες και να υπηρετούν τον πολιτισμό.

---

## ΒΙΒΛΙΟΓΡΑΦΙΑ

---

Αναγνωστοπούλου Μαρία, **Λεσβιακή γυναικεία φορεσιά 18ος-19ος αι.**, Δήμος Μυτιλήνης, Μυτιλήνη 1996

Αναγνωστοπούλου Μαρία, **Τα υφαντά της Λέσβου**, Δήμος Μυτιλήνης, Μυτιλήνη 1990

Αξιώτης Μάκης, **Βρύσες στη Λέσβο**, Εταιρία Αιολικών Μελετών, Μυτιλήνη 1994

Αξιώτης Μάκης, **Η πανίδα της Λέσβου**, Μυτιλήνη 1990

Αξιώτης Μάκης, **Περπατώντας τη Λέσβο. Τοπογραφία - Ιστορία - Αρχαιολογία**, 2 Τόμοι, Μυτιλήνη 1992

Αξιώτης Μάκης, **Τα φυτά της Λέσβου**, Μυτιλήνη 1991

Ανεμέλλης Παναγιώτης, **Το καρναβάλι της Αγιάσου Μυτιλήνης. Προς αναμόρφωσιν της συγχρόνου νεολαίας**, Αγιάσος 1971

Γιαννουλέλλης Γιώργος, **Ο ζωγράφος Θεόφιλος Χατζημιχαήλ. Η προσωπικότητα και το έργο του. Το μουσείο Θεοφίλου. Ποιός ήταν ο Τεριάντ**, Σ. Βασιλόπουλος, Αθήνα 1986

Γιουσμάρ Αθανάσιος, **Ο Ιερός Ναός του Αγίου Θεράποντος στη Μυτιλήνη**, Μυτιλήνη 1991

Γκιγκιλήνης Μ. - Τσίκνας Ι., **Το Σίγρι**, Αργώ, Αθήνα 1985

Δήμος Μυτιλήνης, **Λέσβος. Από τη Σαμφώ στον Ελύτη**, (Φωτογραφικό Λεύκωμα), Αθήνα 1995

Δήμος Μυτιλήνης, **Μουσείο Θεοφίλου. Θεόφιλος Χατζημιχαήλ 1873-1934**, Μυτιλήνη 1982

Δήμος Καλλονής, **Καλλονή. Οδοιπορικό στην Κεντρική Λέσβο**, Τοπίο, Αθήνα 1999

Διγιδίκης Γεώργιος, **Θερμή**, Μυτιλήνη 1999

- Έβερτ Λίζα, **Λέσβος η Αιολική**, Αστερισμός, 1995
- Ζαγορησίου Μ. Γρ. - Γιανουλέλλη Γ. Ν., **Παραδοσιακή Αρχιτεκτονική της Λέσβου**, Τεχνικό Επιμελητήριο Ελλάδος, 1995
- Καραβασίλης Θεμιστοκλής, **Ασώματος. Πτυχές της ιστορίας του από θρύλους, παραδόσεις και γραπτές πηγές**, Σύλλογος Ασωματιανών "Ο Νίκωνας", Μυτιλήνη 1990
- Καραβασίλης Θεμιστοκλής, **Παλαιόκηπος. Σελίδες ιστορίας, θρύλων και παραδόσεων**, Πασπάτης, Μυτιλήνη 1987
- Καρύδης Δ. Ν., **Μυτιλήνης Αστυγραφία - Λέσβου Χωρογραφία**, Ολκός, Αθήνα
- Κλειδαρά Ευγενία (Ηγουμένη), **Ιστορικό Ιεράς Μονής Αγίου Ραφαήλ**, Αθήνα 1988
- Κοντέλλης Γιάννης, **Το Ακράσι Λέσβου. Ιστορία - Παραδόσεις**, Μυτιλήνη 1991
- Κόντης Ιωάννης, **Λεσβιακό Πολύπτυχο. Από την Ιστορία, την Τέχνη και τη Λογοτεχνία**, Έσπερος, Αθήνα 1973
- Κουρτζής Ηλίας, **Νίκος Κουρτζής, ένας πρωτομάστορας της λαϊκής αγγειοπλαστικής**, Πασπάτης, Μυτιλήνη 1990
- Κράλη Στρατή, **Η Αγία Παρασκευή Λέσβου. Ιστορική Ανασκόπηση - Λαογραφία**, Μυτιλήνη 1963
- Μαριόλας Νίκος, **Καλλονή. Ιστορία - Λαογραφία - Ξενάγηση**, Αθήνα 1981
- Μαυραγάνης Γιάννης, **Παλαιοχώρι Πλωμαρίου - Λέσβου. Παράδοση - Ιστορία - Η ζωή και τα έθιμα**, Αθήνα 1993
- Μίσσιος Κώστας, **Βερναρδάκης, Εφταλιώτης, Μυριβήλης. Συμβολή στην ιστορία της λεσβιακής γραμματείας**, Τόμος Γ', Αστερίας, Μυτιλήνη 1995
- Μίσσιος Κώστας, **Η «Λεσβιακή Άνοιξη» εν καρποφορία. Συμβολή στην ιστορία της λεσβιακής γραμματείας**, Τόμος Β', Αστερίας, Μυτιλήνη 1994
- Μίσσιος Κώστας, **Η ορδή των βασιβουζούκων ήγουν η «συμμορία» του Μυριβήλη**, Αθήνα 1991

Μίσσιος Κώστας, **Μυτιληνιοί λόγιοι και λογοτέχνες. Συμβολή στην Ιστορία της λεσβιακής γραμματείας**, Τόμος Α', Δήμος Μυτιλήνης, Μυτιλήνη 1994

Μολίνος Στρατής, **Επώνυμα και Συντεχνίες. Εσνάφια**, Φιλιππότη, Αθήνα 1992

Μολίνος Στρατής, **Κάστρα και Καστρέλλια**, Αθήνα 1984

Μολίνος Στρατής, **Μυτιλήνη. Χάρτες και Τοπωνύμια**, Αθήνα 1981

Νομαρχία Λέσβου, **Βιομηχανικά κτίρια στη Λέσβο 19ος και αρχές 20ου αιώνα. Ελαιοτριβεία και Σαπωνοποιεία**, Νομαρχία Λέσβου, Μυτιλήνη 1986

Παρασκευαΐδης Γιώργος, **Μανταμάδος Λέσβου. Ιστορικά - Λαογραφικά**, Θεσσαλονίκη 1987

Παρασκευαΐδης Παναγιώτης, **Η Λέσβος κατά την Τουρκοκρατία. Οι αιώνες της ανάκαμψης**, Εταιρία Αιολικών Μελετών, Μυτιλήνη 1991

Παρασκευαΐδης Παναγιώτης, **Η Μυτιλήνη επί Γατελούζων**, Μυτιλήνη 1970

Παρασκευαΐδης Παναγιώτης, **Η Ρωμαϊκή Λέσβος**, Αθήνα 1978

Παρασκευαΐδης Παναγιώτης, **Το Κάστρο της Μυτιλήνης, Εταιρία Αιολικών Μελετών**, Μυτιλήνη 1990

Πλατάνου Βασίλη, **Ελληνικά Λαϊκά Πανηγύρια**, Αθήνα 1963

Σαμαράς Πάνος, **Μουσουλμανικά Τεμένη και Ευκτήρια της Μυτιλήνης στα χρόνια της Τουρκοκρατίας**, Αθήνα 1979

Σιφναίου Ευρυδίκη, **Λέσβος. Οικονομική και κοινωνική ιστορία (1840-1912)**, Δήμος Μυτιλήνης, Μυτιλήνη 1996

Σκοπελίτης Στέλιος, **Αρχοντικά της Λέσβου. Τοιχογραφίες**, Ζαχαρόπουλος, Αθήνα 1977

Σκοπελίτης Στέλιος, **Πύργοι Μυτιλήνης**, Εξάντας, Αθήνα 1975

Τραγέλλης Χρήστος, **Περασμένα αλλά όχι ξεχασμένα. Παλιά επαγγέλματα της Καλλονής Λέσβου**, Αθήνα 1986

Χατζηβασιλείου Γιάννης, **Αναγνωστήριο "Η Ανάπτυξη" Αγιάσου. Εκατό χρόνια δράσης (1894-1994)**, Αναγνωστήριο Αγιάσου «Η Ανάπτυξη», Αθήνα 1994

Χατζηδημητρίου Τζέλη, **39 καφενεία και ένα κουρείο**, (Φωτογραφικό Λεύκωμα), Πανεπιστημιακές Εκδόσεις Κρήτης, 1998

Χατζηδημητρίου Τζέλη, **Το Άγιο Νερό. Ιαματικές πηγές της Λέσβου**, (Φωτογραφικό Λεύκωμα), Αθήνα 1996

Χουτζαίος Γεώργιος - Χουτζαίος Θεόδωρος, **Σπήλαια και άλλα καρστικά φαινόμενα της Λέσβου**, Μυτιλήνη 1989

Χτούρης Σωτήρης (επ.), **Μουσικά Σταυροδρόμια στο Αιγαίο, Λέσβος (19ος - 20ος αιώνας)**, Υπουργείο Αιγαίου - Πανεπιστήμιο Αιγαίου, Εξάντας, Αθήνα , 2000

Βερνίκος Νικόλαος – Δασκαλοπούλου Σοφία, **Πολυπολιτισμικότητα–Οι διαστάσεις της πολιτισμικής ταυτότητας**, Αθήνα 2002

Παυλογεωργάτος Δ. Γεράσιμος, **Διατήρηση της Υλικής Πολιτιστικής Κληρονομιάς**, Παρατηρητής 2003

Νικόλας Νεγροπόντης, **Ψηφιακός Κόσμος**, Εκδόσεις Καστανιώτη, 2000

William Gibson, **Νευρομάντης**, Αθήνα 1998

---

## ΙΣΤΟΣΕΛΙΔΕΣ

---

- [www.culture.gr](http://www.culture.gr)
- [www.petrifiedforest.gr](http://www.petrifiedforest.gr)
- [www.aegean.gr/culturelab](http://www.aegean.gr/culturelab)
- [www.aegean.gr/culturaltec/teriade](http://www.aegean.gr/culturaltec/teriade)
- [www.aegean.gr/anagnostirio](http://www.aegean.gr/anagnostirio)
- [www.lesvosonline.gr](http://www.lesvosonline.gr)
- [www.architects.gr](http://www.architects.gr)
  
- [www.mytilene.gr](http://www.mytilene.gr)
- [www.lesvos.gr](http://www.lesvos.gr)
- [www.lesvos-chamber.gr](http://www.lesvos-chamber.gr)
- [www.northaegean.gr](http://www.northaegean.gr)
- [www.iera.gr](http://www.iera.gr)
- [www.aegeantimes.gr](http://www.aegeantimes.gr)
  
- [www.aegean.gr/culturaltec](http://www.aegean.gr/culturaltec)
- [www.aegean.gr](http://www.aegean.gr)
- [www.lib.aegean.gr](http://www.lib.aegean.gr)
  
- [www.macromedia.com](http://www.macromedia.com)
- [www.flashkit.com](http://www.flashkit.com)



---

## **ΕΥΧΑΡΙΣΤΙΕΣ**

---

Ευχαριστούμε

- ❖ Τον επιβλέποντα καθηγητή της πτυχιακής μας εργασίας κ. Παπαγεωργίου Δημήτριο, επίκουρο καθηγητή της Κατεύθυνσης Πολιτιστικής Αναπαράστασης και Νέων Τεχνολογιών του Τμήματος Πολιτισμικής Τεχνολογίας και Επικοινωνίας, για την βοήθεια που μας προσέφερε και την άψογη συνεργασία
- ❖ Τον κ. Βέτσο Ερμή για την πολύτιμη βοήθεια που μας προσέφερε στις μετακινήσεις μας εκτός Μυτιλήνης καθώς και για την παραχώρηση ψηφιακής φωτογραφικής μηχανής