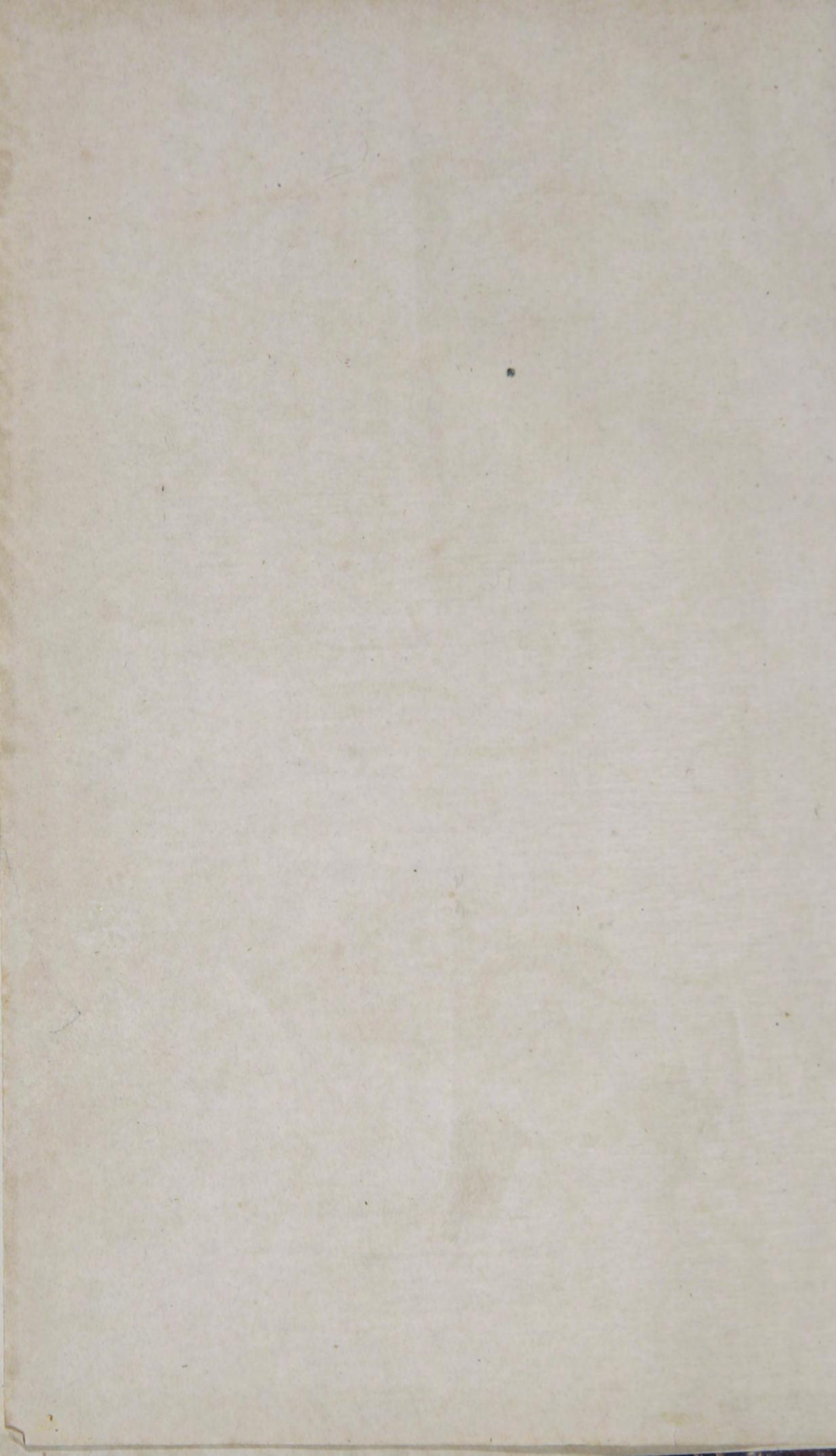
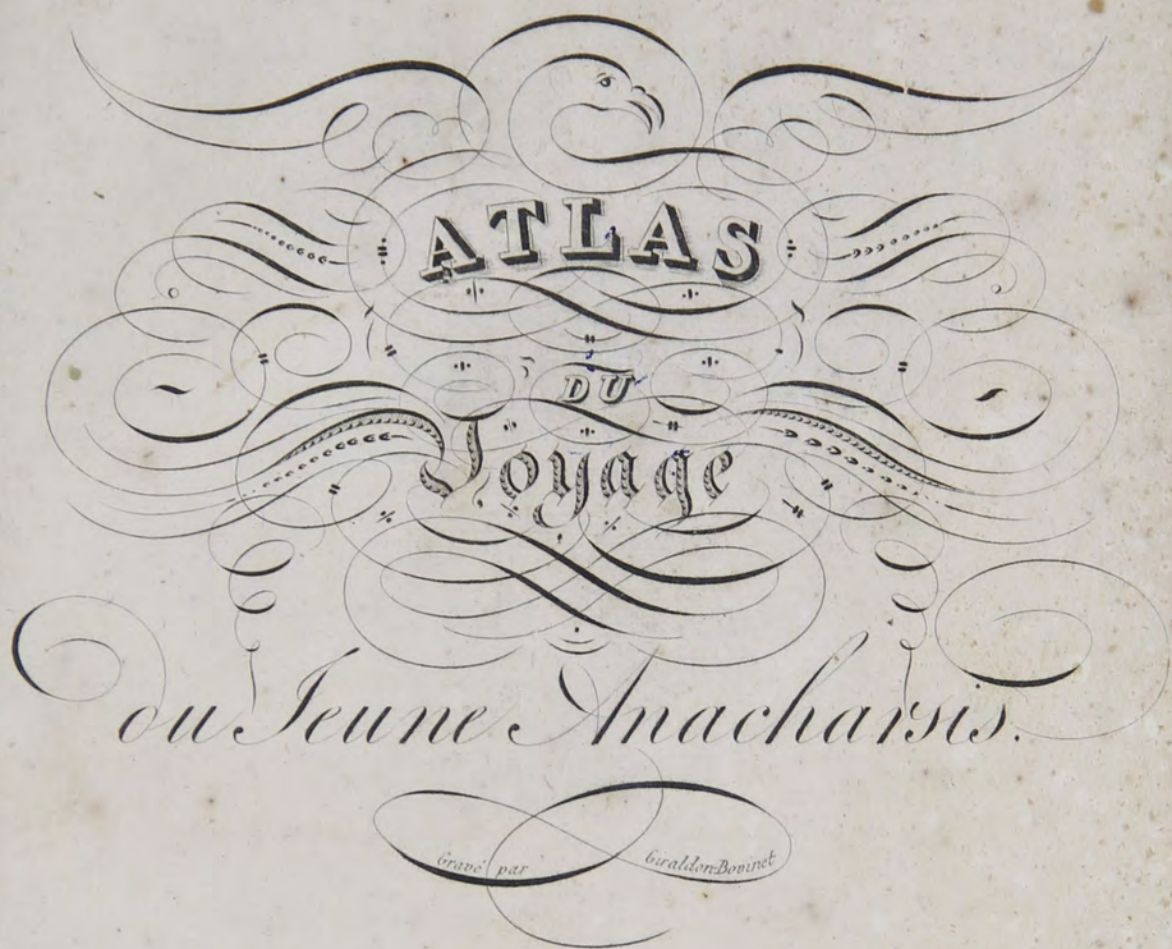




652.







ATLAS
DU
Voyage
du Jeune Anacharsis.

Gravé par Giraldon Boninot



à Paris

Chez Ménard et Desenne
ÉDITEURS DE LA BIBLIOTHÈQUE FRANÇAISE,
Rue Git le Cour, N° 8.
1821.

TABLE DES PLANCHES .

1. *Carte de l'ancien continent .*
2. *Carte générale de la Grèce avec ses Colonies .*
3. *Plan de la Bataille de Marathon .*
4. *Plan du Passage des Thermopyles .*
5. *Plan du Combat de Salamine .*
6. *Essai topographique sur la Bataille de Platée .*
7. *Carte du Palus-Méotide et du Pont-Euxin .*
8. *Plan du Bosphore de Thrace*
9. *Plan de l'Hellespont et de la Chersonèse de Thrace*
10. *Plan des Environs d'Athènes .*
11. *Carte de l'Attique, de la Mégaride, et d'une partie de l'île d'Eubée .*
12. *Plan de l'Académie et de ses environs .*
13. *Plan d'une Palestre grecque, d'après Vitruve .*
14. *Plan de la ville d'Athènes .*
15. *Plan et Elevation des Propylées .*
16. *Carte de la Phocide, de la Doride et du pays des Locriens .*
17. *Essai sur la Topographie des environs de Delphes .*
18. *Vue de Delphes et des deux Roches du Parnasse .*
19. *Plan d'une Maison grecque, d'après Vitruve .*

SUITE DE LA TABLE .

20. *Carte de la Bœotie .*
 21. *Carte de la Thessalie .*
 22. *Carte de l'Étolie et de l'Acarnanie, avec la presqu'île de
Leucade et les îles de Céphallénie et d'Ithaque .*
 23. *Carte de la Corinthie, de la Sicyonie, de la Phliasie et de l'Achaïe .*
 24. *Carte de l'Élide et de la Triphylie .*
 25. *Essai sur la Topographie d'Olympie*
 26. *Carte de la Messénie .*
 27. *Carte de la Laconie et de l'île de Cythère .*
 28. *Essai sur la Topographie de Sparte et de ses environs .*
 29. *Carte de l'Arcadie .*
 30. *Carte de l'Argolide, de l'Épidaurie, de la Trézenie de
l'Hermionide, de l'île d'Egine et de la Cynurie .*
 31. *Platon sur le cap Sunium au milieu de ses Disciples .*
 32. *Plan d'un ancien Théâtre grec .*
 33. *Carte des côtes de l'Asie mineure, depuis Cume jusqu'à Rhodes .*
 34. *Carte des Cyclades, et Plan de l'île de Délos .*
 35. *Médailles tirées du Cabinet du Roi .*
-



CARTE
DE L'ANCIEN CONTINENT
pour l'intelligence
DU VOYAGE DU JEUNE AVACHARIS.
1785.



CARTE
 DE
 la Grèce et ses Mers.
 pour le Voyage du Jeune Anacharis
 DRESSÉE
 Par M. Boubin du Bocage.
 Aout 1768.

Longitude de Méridien de Paris.

carte par Gabriel Guichard



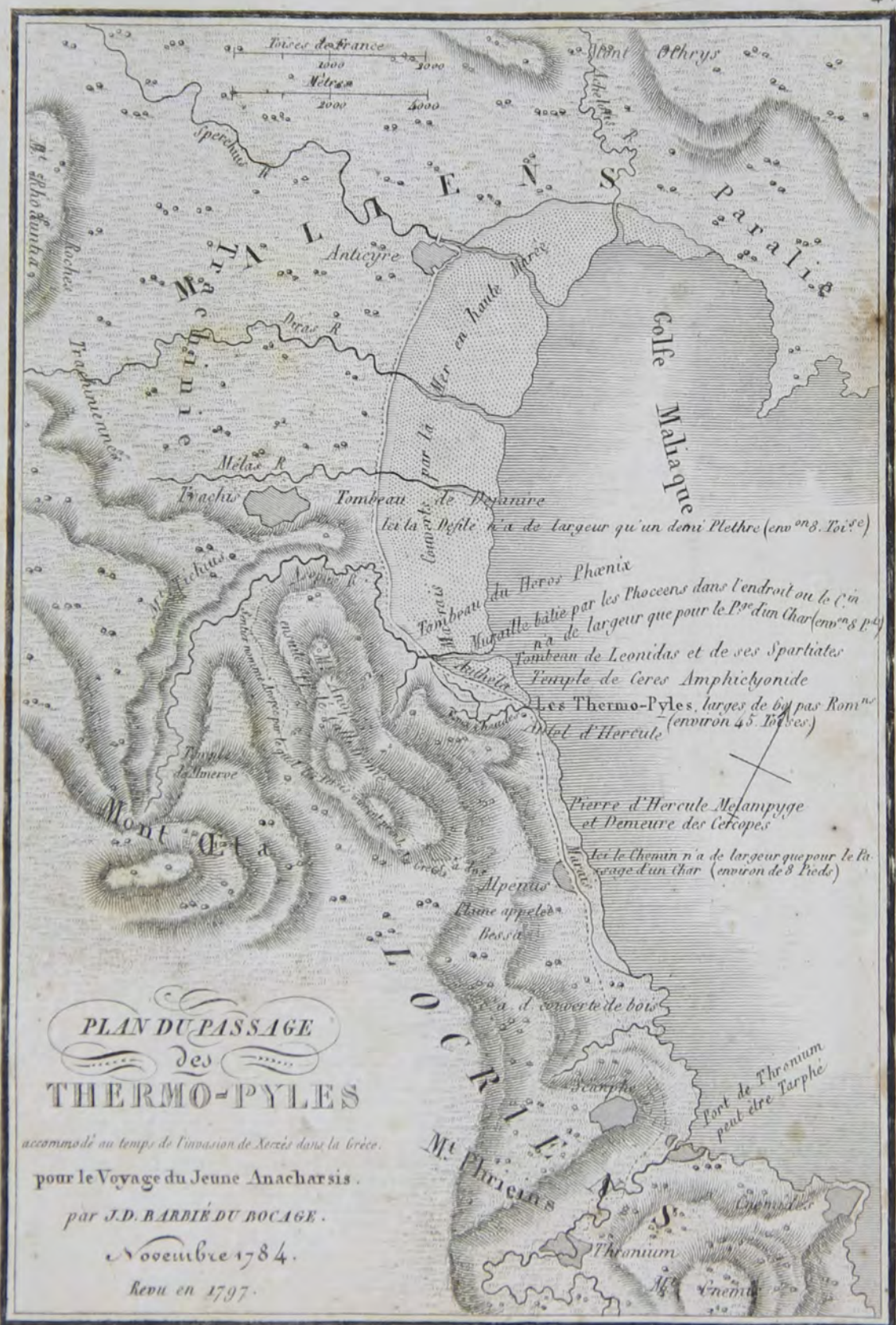
PLAN DE LA BATAILLE DE MARATHON,

pour le Voyage du *J^e* Anacharsis.
par J.D. Barbié du Bocage.
1798.

DÉVELOPPEMENT DE LA Disposition DE L'ARMÉE DES GRECS.

- Tribus des Athéniens, suivant leur rang et sans intervalles entre elles.
- Platiens.....
 - Pandionide....
 - Erechthéide...
 - Hippothonide..
 - Antiochide....
 - Leontide.....
 - Cécropside...
 - Acamantide...
 - Oeneïde.....
 - Egèïde.....
 - Aiantide.....



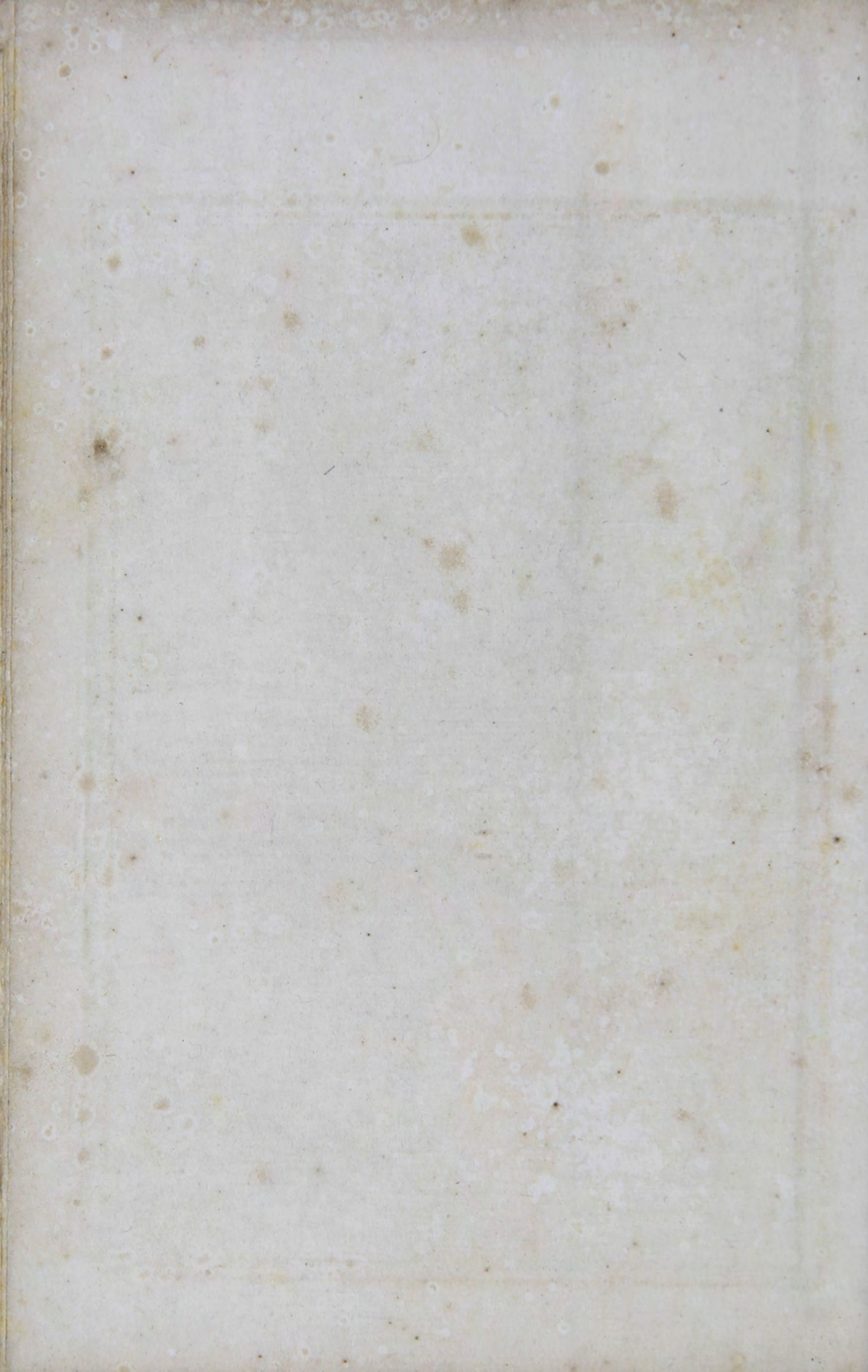


PLAN DU PASSAGE
 Des
THERMO-PYLES

accommodé au temps de l'invasion de Xerxès dans la Grèce.
 pour le Voyage du Jeune Anacharsis.
 par J.D. BARBIÉ DU BOCAGE.

Novembre 1784.
 Revu en 1797.

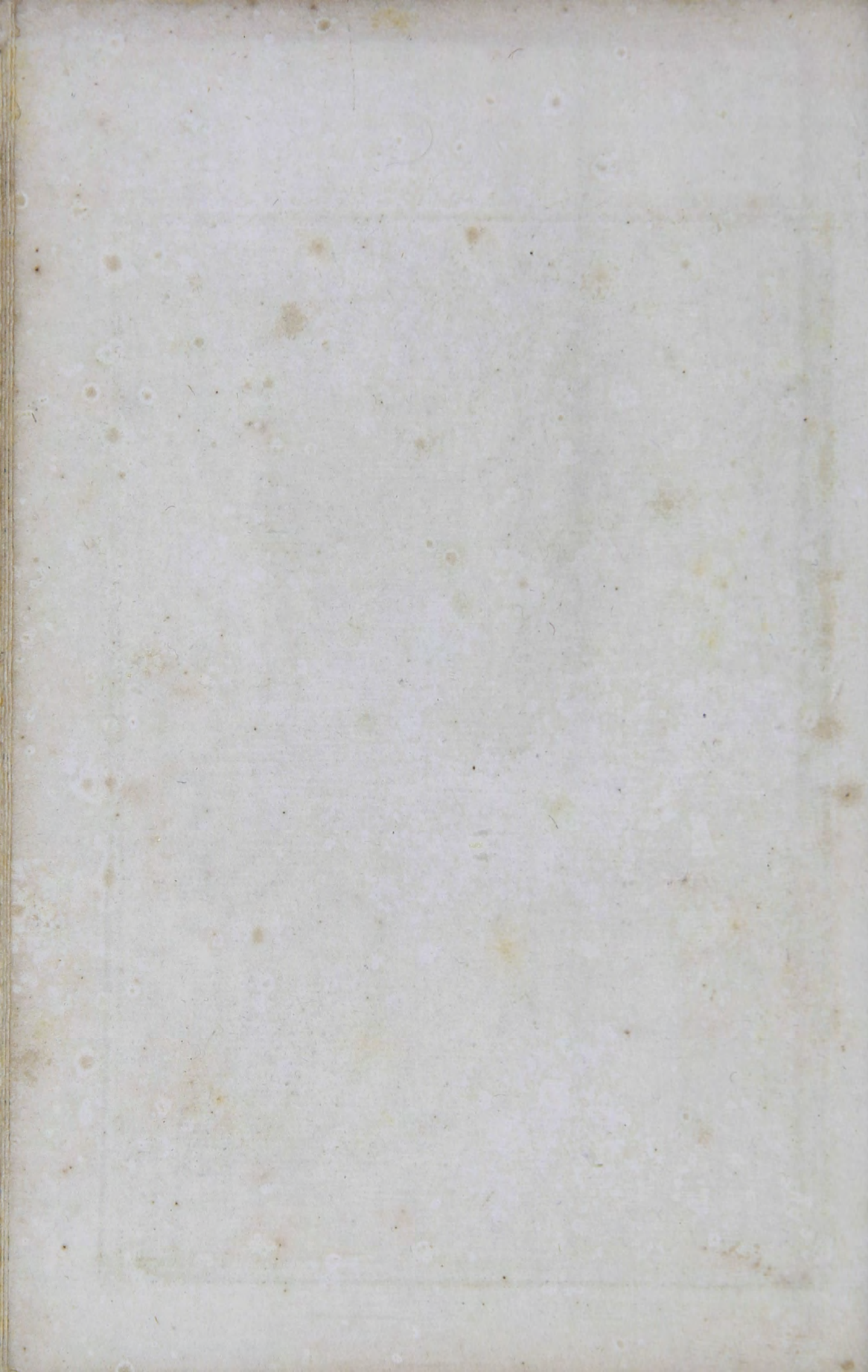
Gravé par Charles Bonnet



PLAINDI
COMBAT DE SALAMINE,
 pour le Voyage du Jeune Anacharsis.
 Par J. D. BARRIE DU BOULAY.
 Mars 1785 Revu en 1797.



Gravé par Giraldin Bonnet



ESSAI SUR LA BATAILLE DE PLATEE,

pour le Voyage du Jeune Anacharsis,

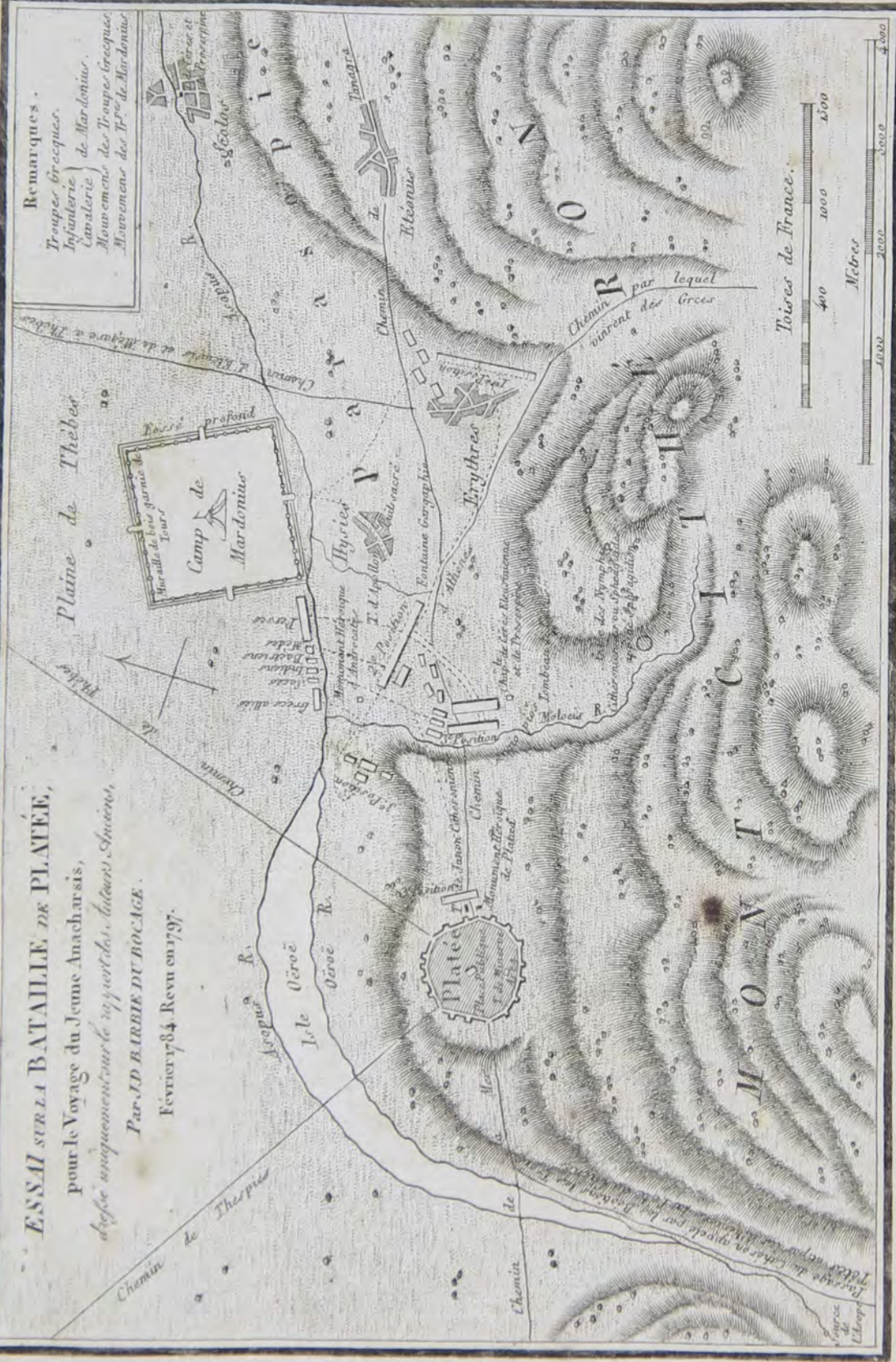
déjà uniquement sur le rapport de Xénophon Ancien,

Par J. D. BARRIE DU BOUAGE.

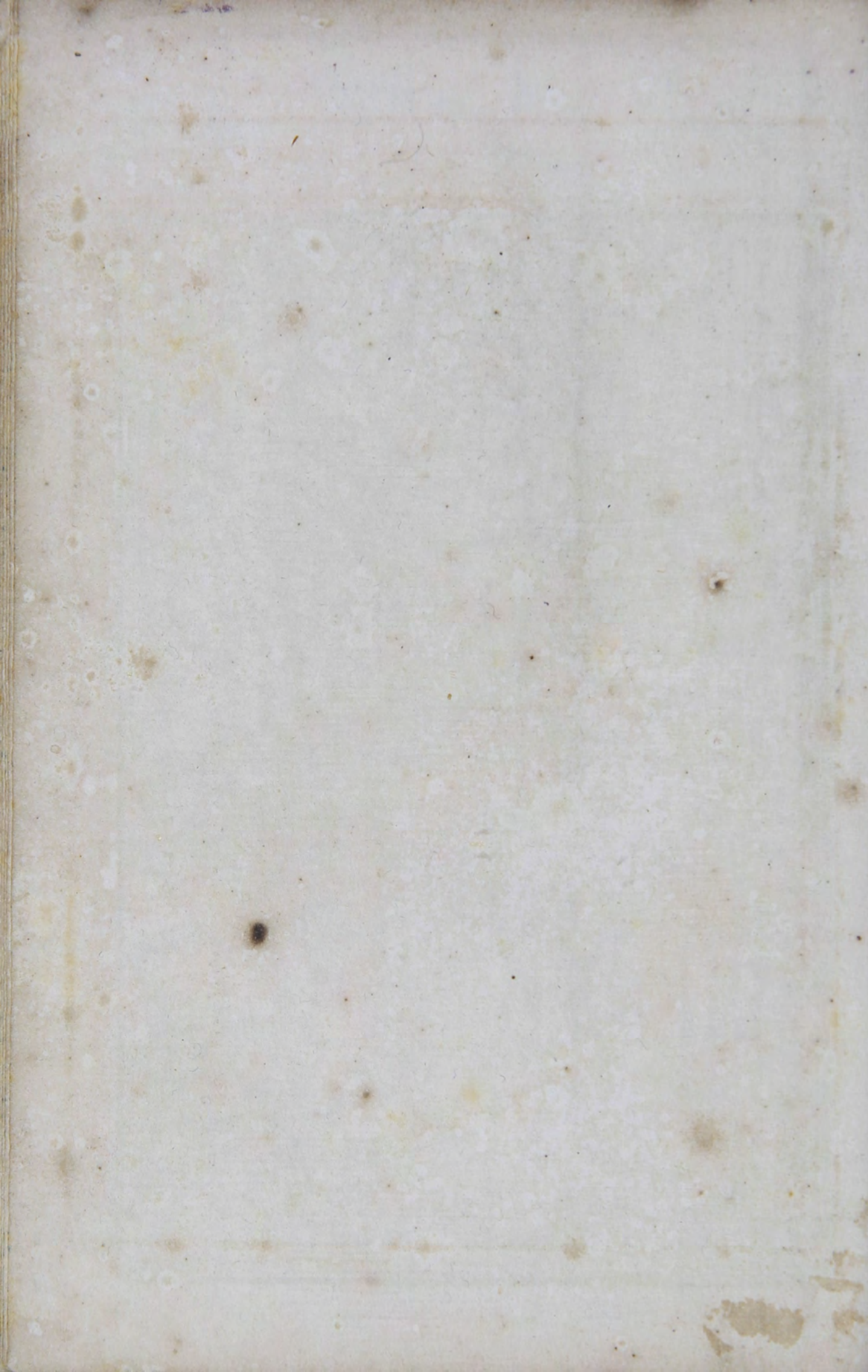
Février 1784. Revu en 1797.

Remarques.

Troupes grecques.
Infanterie } de Mardonius.
Cavalerie }
Mouvement des Troupes grecques.
Mouvement des Troupes de Mardonius.



Gravé par Carillon Dumont.





PALUS MEOTIDE
ET LE
PONT-EUXIN,
 pour le Voyage du Jeune Ancharsis,
 Par J.D.B. ARRIE DU BOULOGNE.
 Juin 1791. Revu en 1799.

Lieuux communs de France
 Apprémiétre
 0 10 20 30 40 50
 Milles
 Kilomètres

PLAN DU BOSPHORE

DE THRACE,

pour le Voyage du Jeune Anacharsis.

PAR BARRIÉ DU BOGAGE.

feuille 1784. Recue en 1797.

E P O R U

E I S



Pont - Euxin

Plan Particulier de BYZANCE

A lieues communes de France de 2500 Toises

Myriamètre

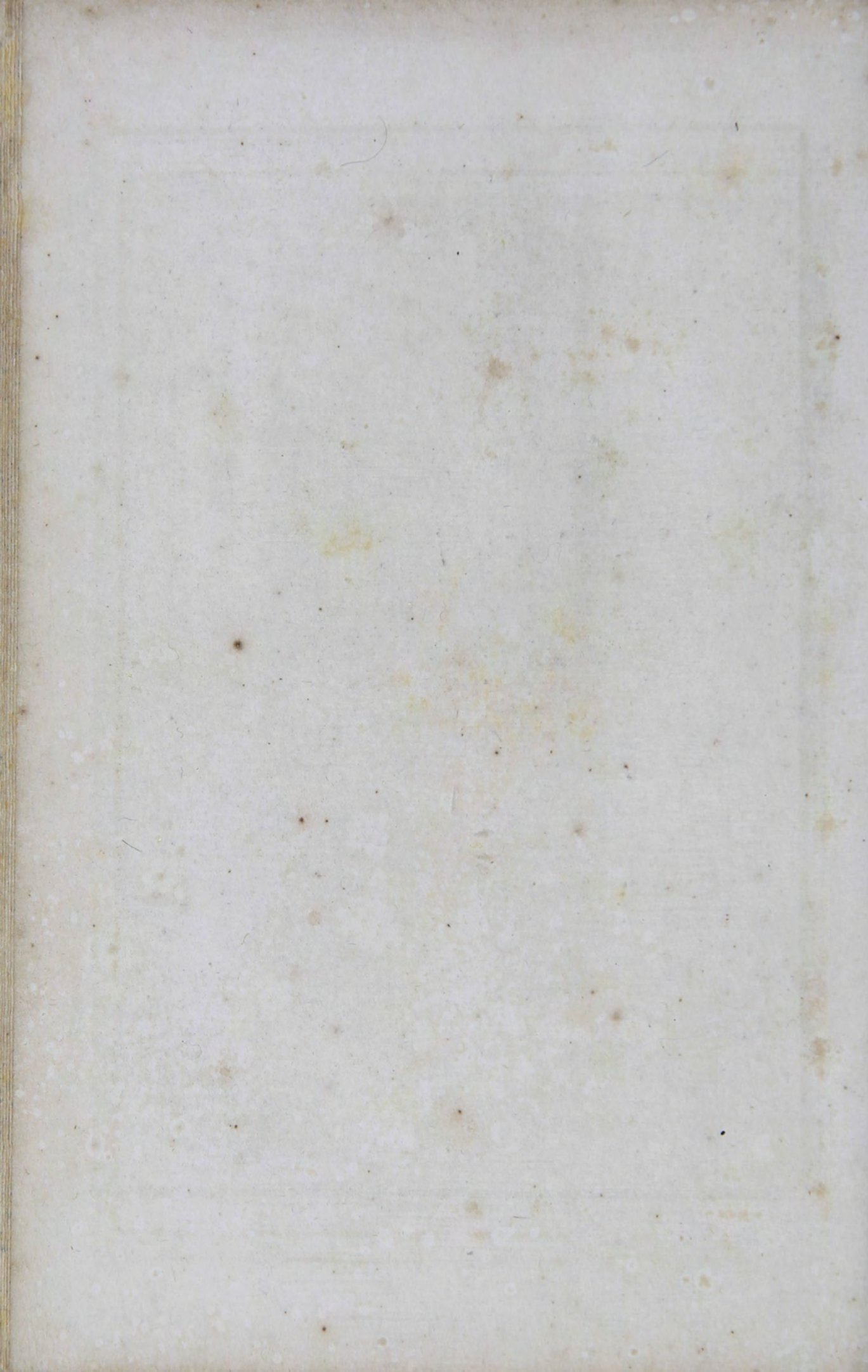
1000 5000 10000

Grave par Nicolas Bonnet



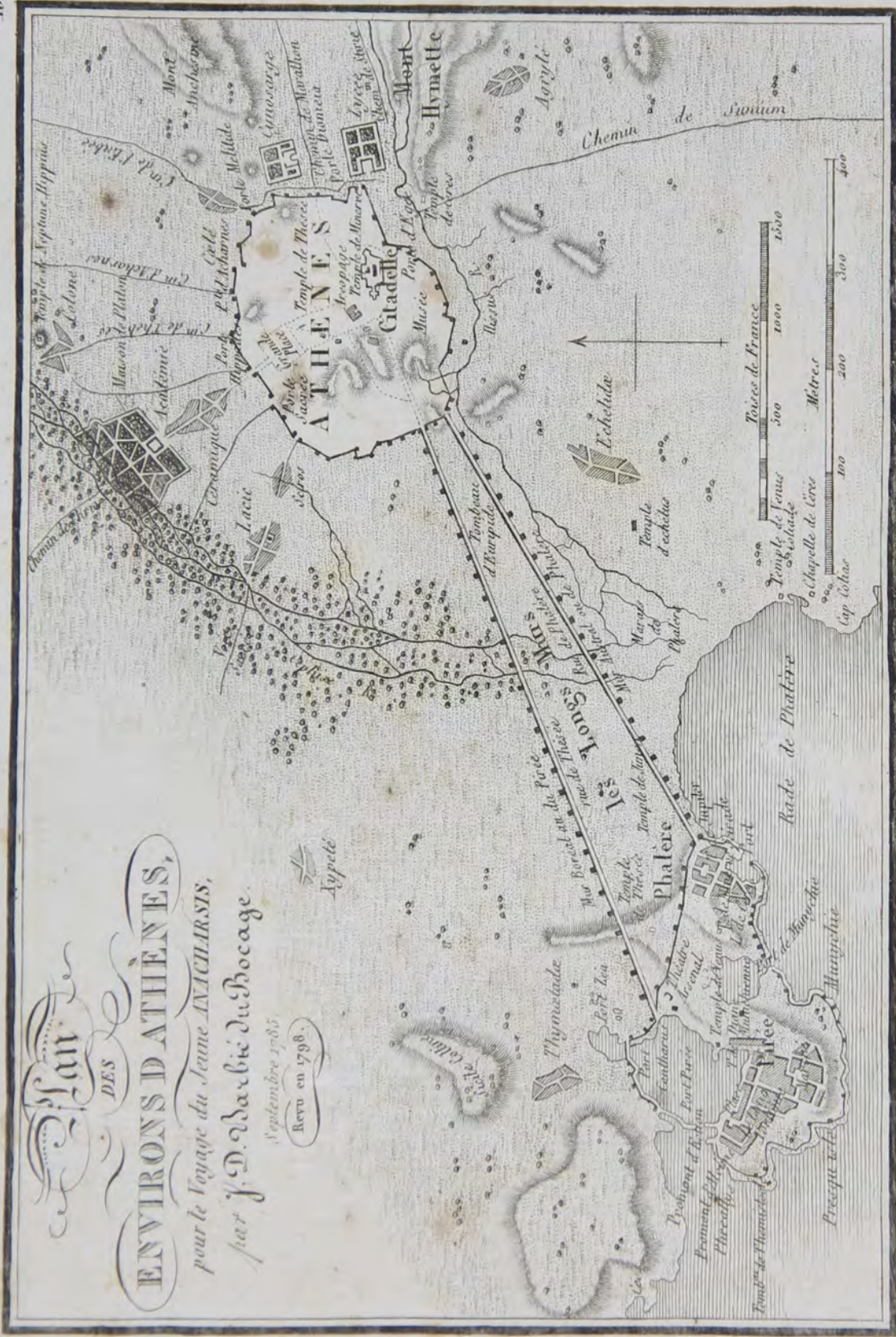
PLAN DE L'HELLESPONT
 DE LA
CHERSONESE DE THRACE,
 ET D'UNE GRANDE PARTIE DE LA
TROADE,
 pour le Voyage du *S^r* Anacharsis,
 par J. D. Berbis du Bocage.

Grave par Giraldo Bonnet

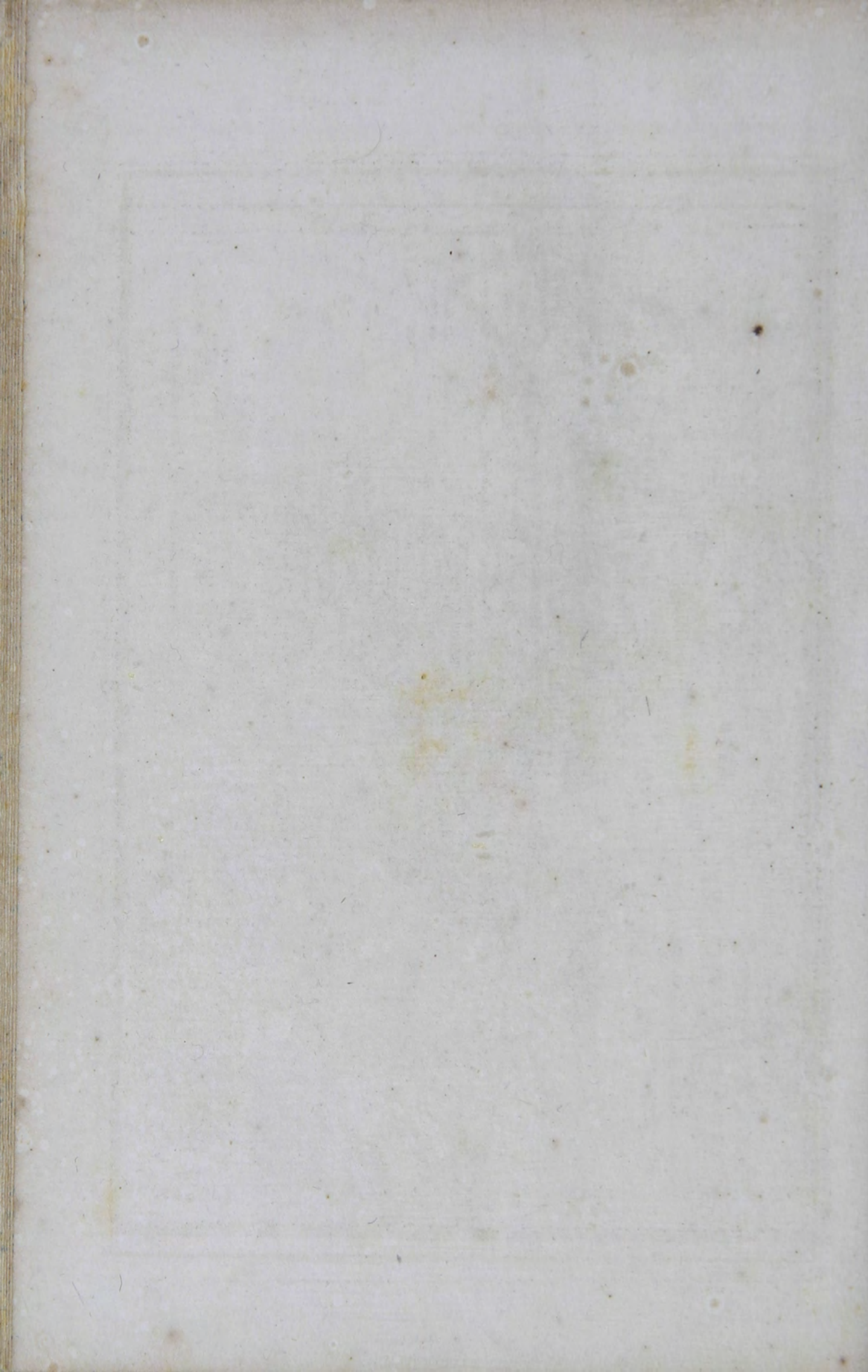


Plan
DES
ENVIRONS D'ATHÈNES,
pour le Voyage du Jeune ANICHRISIS,
par J. D. Darbier du Bocage.

Septembre 1785.
Reçu en 1798.



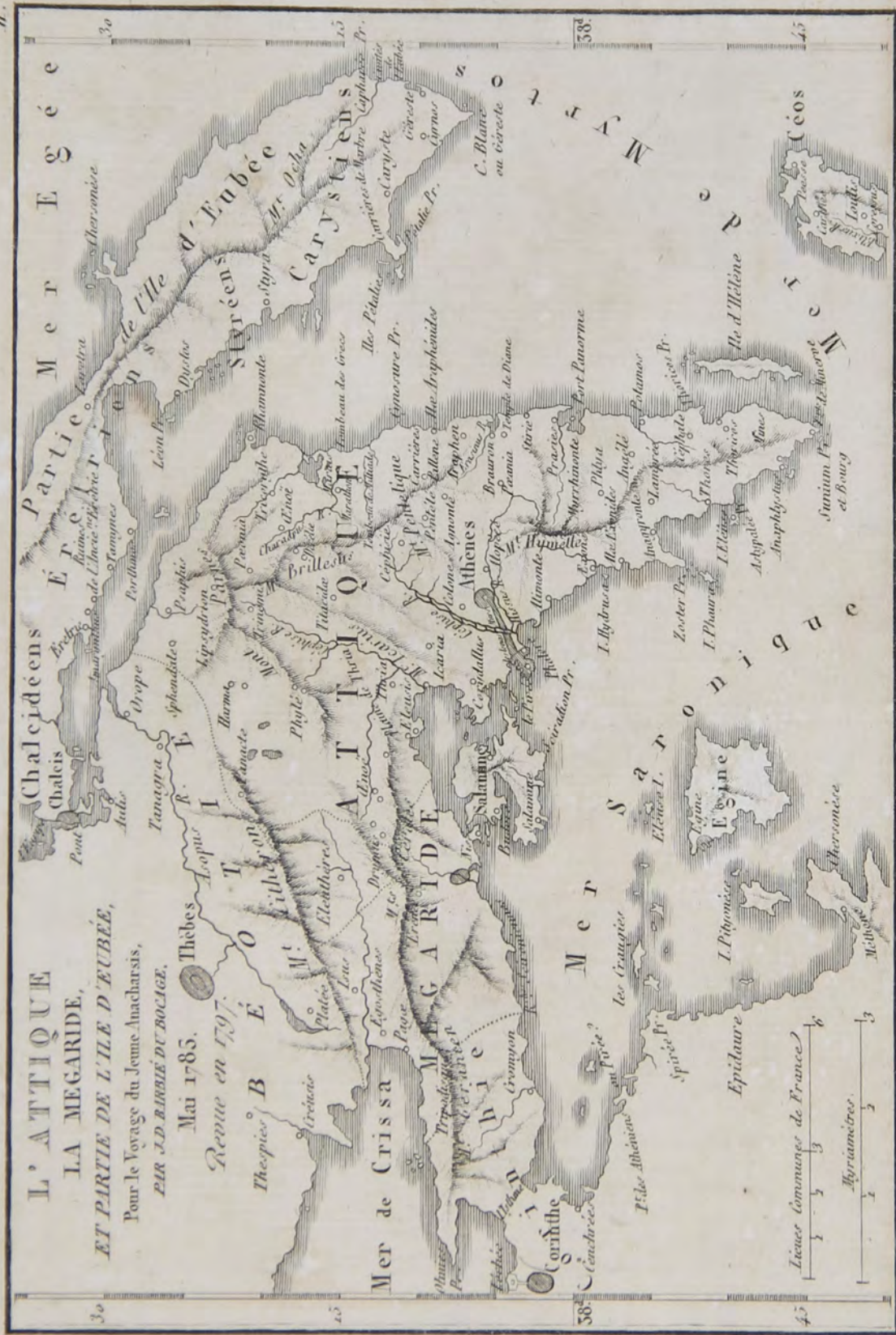
Grave par Girardon Bonnet



L'ATTIQUE LA MEGARIDE,

ET PARTIE DE L'ILE D'EUBÉE,
Pour le Voyage du Jeune Anacharsis,
PAR J. D. BARRIÉ DU BOULGÉ.

Mai 1785.
Revue en 1797.



Gravé par Girardot-Baronnet.

PLAN DE L'ACADÉMIE

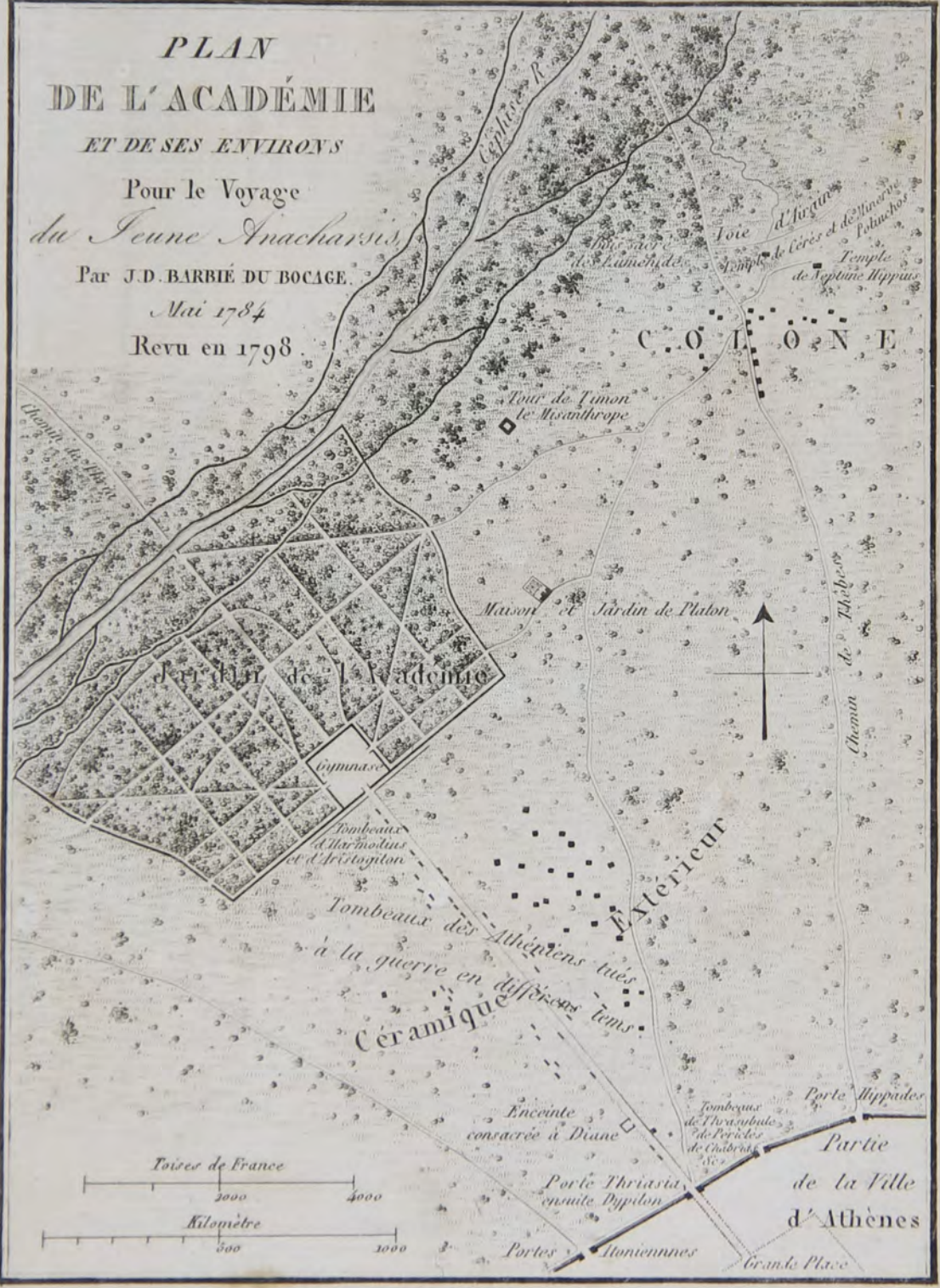
ET DE SES ENVIRONS

Pour le Voyage
du Jeune Anacharsis

Par J.D. BARBIÉ DU BOCAË.

Mai 1784

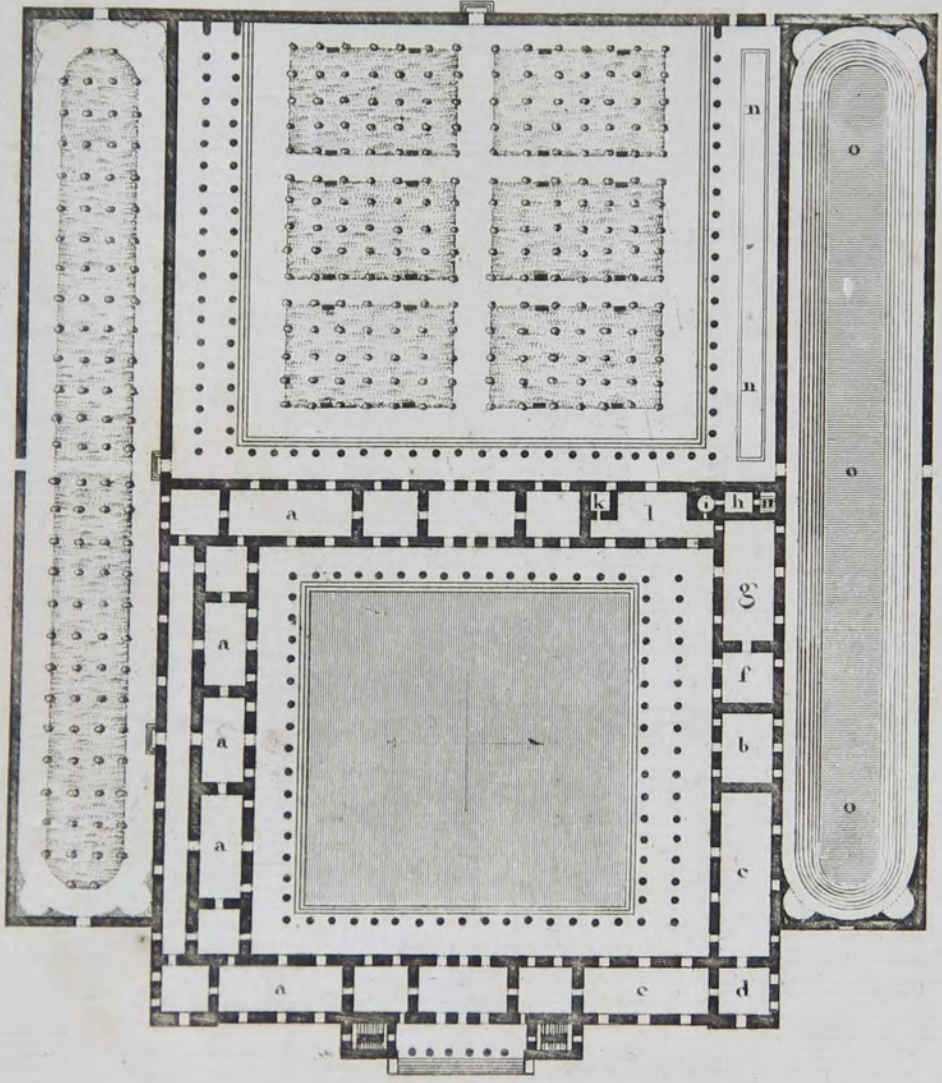
Revu en 1798.



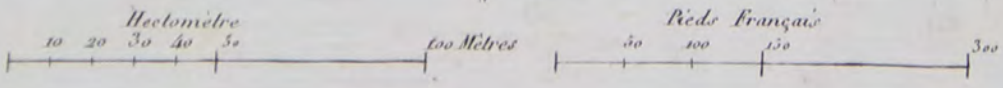
Gravé par Girault Duvivier.



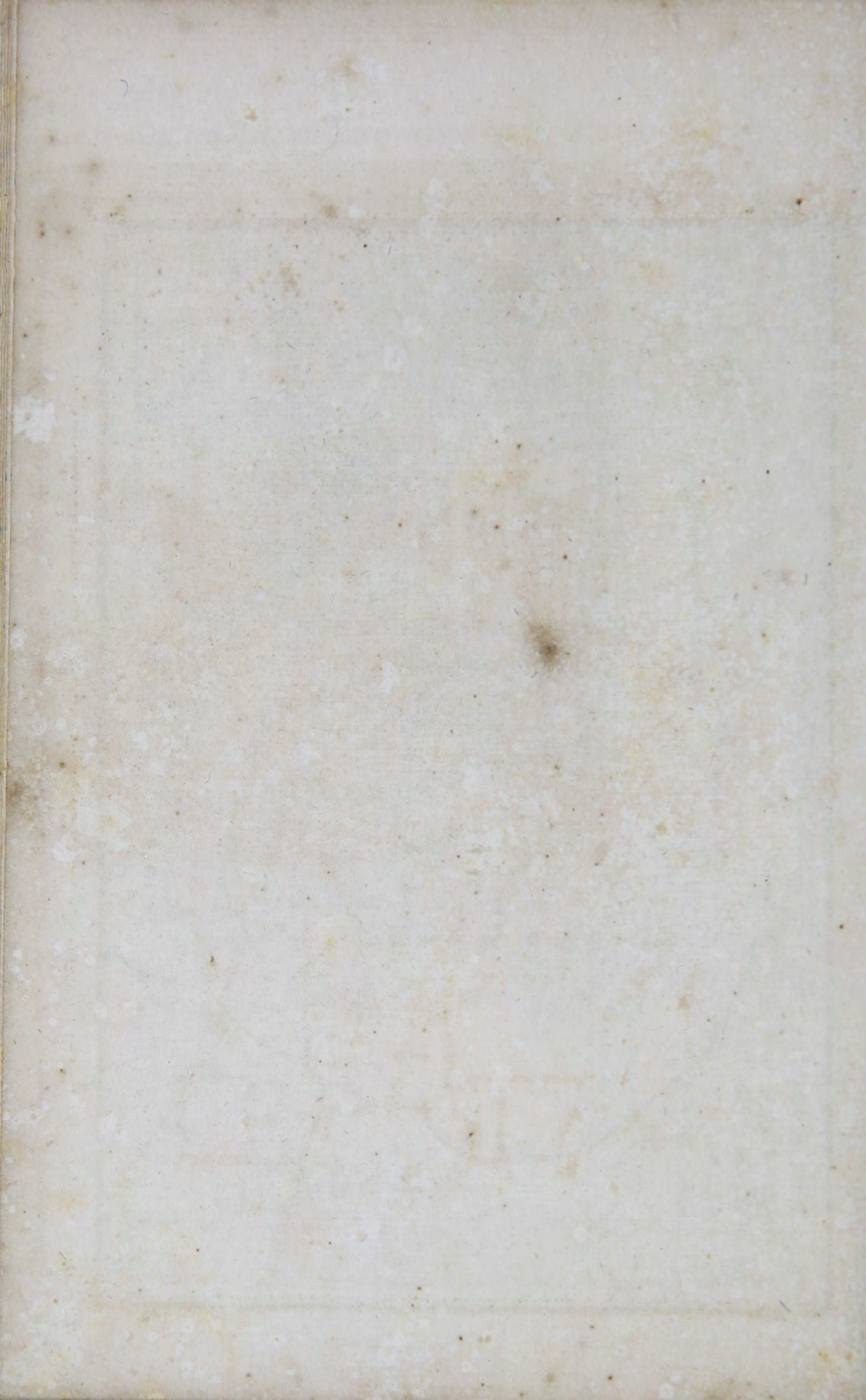
Plan d'une Palestre grecque d'après Vitruve.



- | | |
|--|---|
| a Salles pour les Philosophes | b Etave voûtée et tiède |
| b Ephebeum ou Ecole des Garçons | i Laconicum ou Etave sèche |
| c Coryceum ou Jeu de Paume | k Bain d'Eau chaude |
| A Coniterium ou Lieu de la Pousière | l Propuigeum ou Lieu des Cheminées |
| e Loutron ou Bain d'Eau Froide | m Escalier pour descendre aux Fourneaux |
| f Elaeothesium ou Lieu des Huiles | n Ayle ou lieu couvert d'Exercice pour les Athlètes |
| g Frigidarium ou Spolyterium Lieu du Déshabîlement | o Stade |



Grave par Giraldon Bovinet

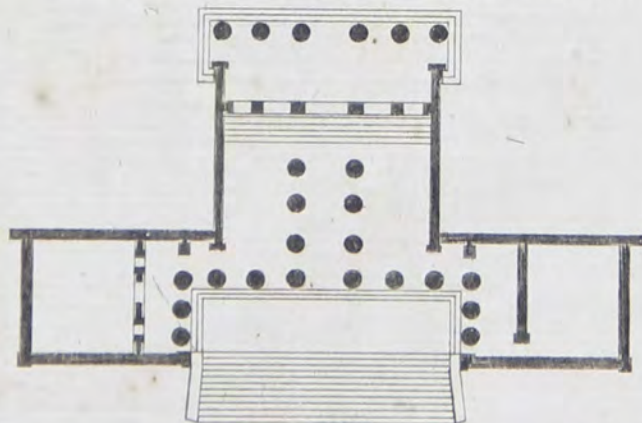


ÉLEVATION EN PERSPECTIVE DE LA FAÇADE DES PROPYLÉES.

15.



PLAN DES PROPYLÉES.



Mètres
0 5 10

Gravé par Giraldon Bonnet

Pieds Français
0 5 10 15 20 25 30

**LA PHOCIDE, LA DORIDE,
ET LES PAYS DES LOCRIENS,**
Pour le Voyage du Jeune Anacharsis,
PAR J.D. BARBIÉ DU BOCCAGE.

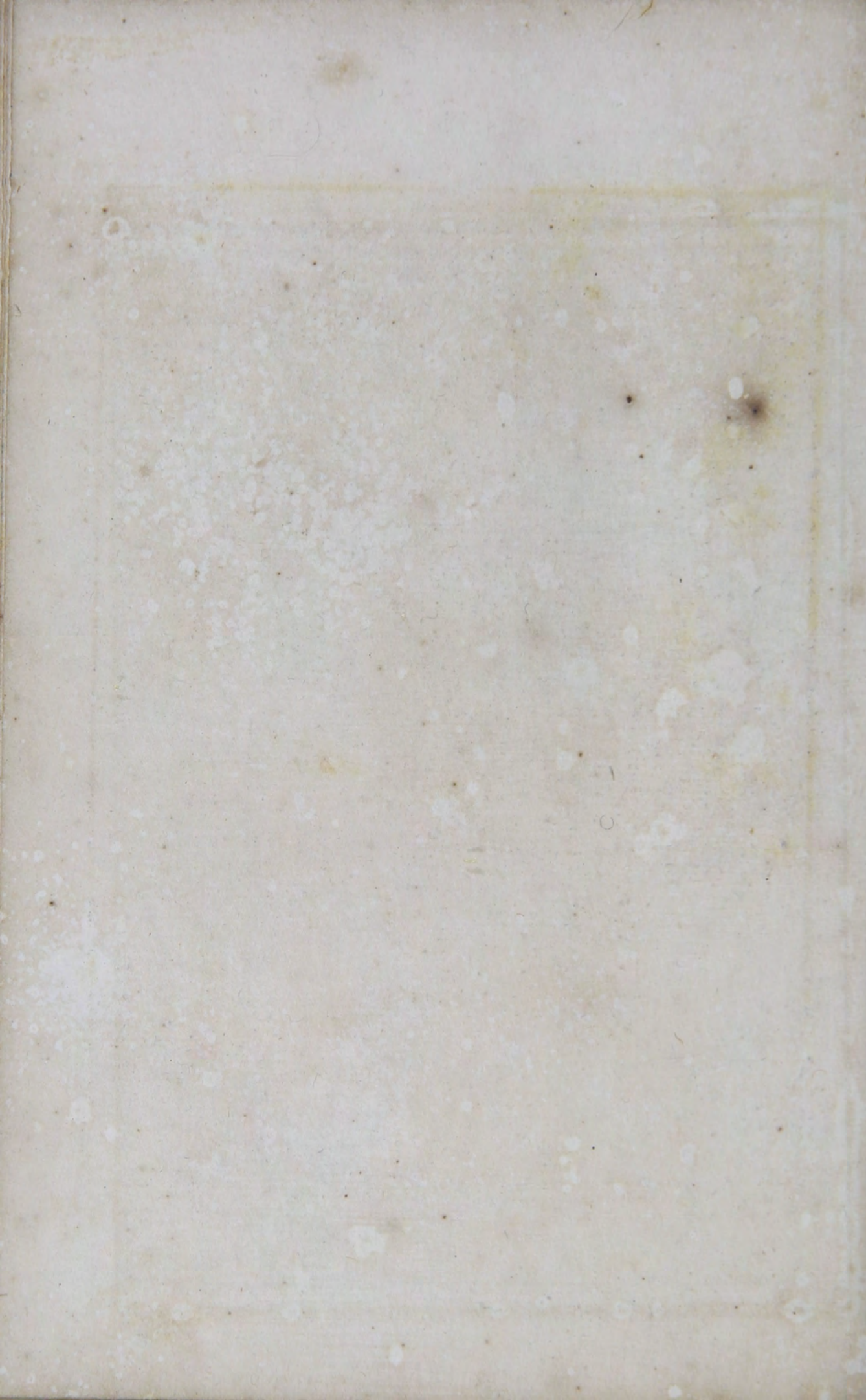
Jun 1787.
Revue en 1798.

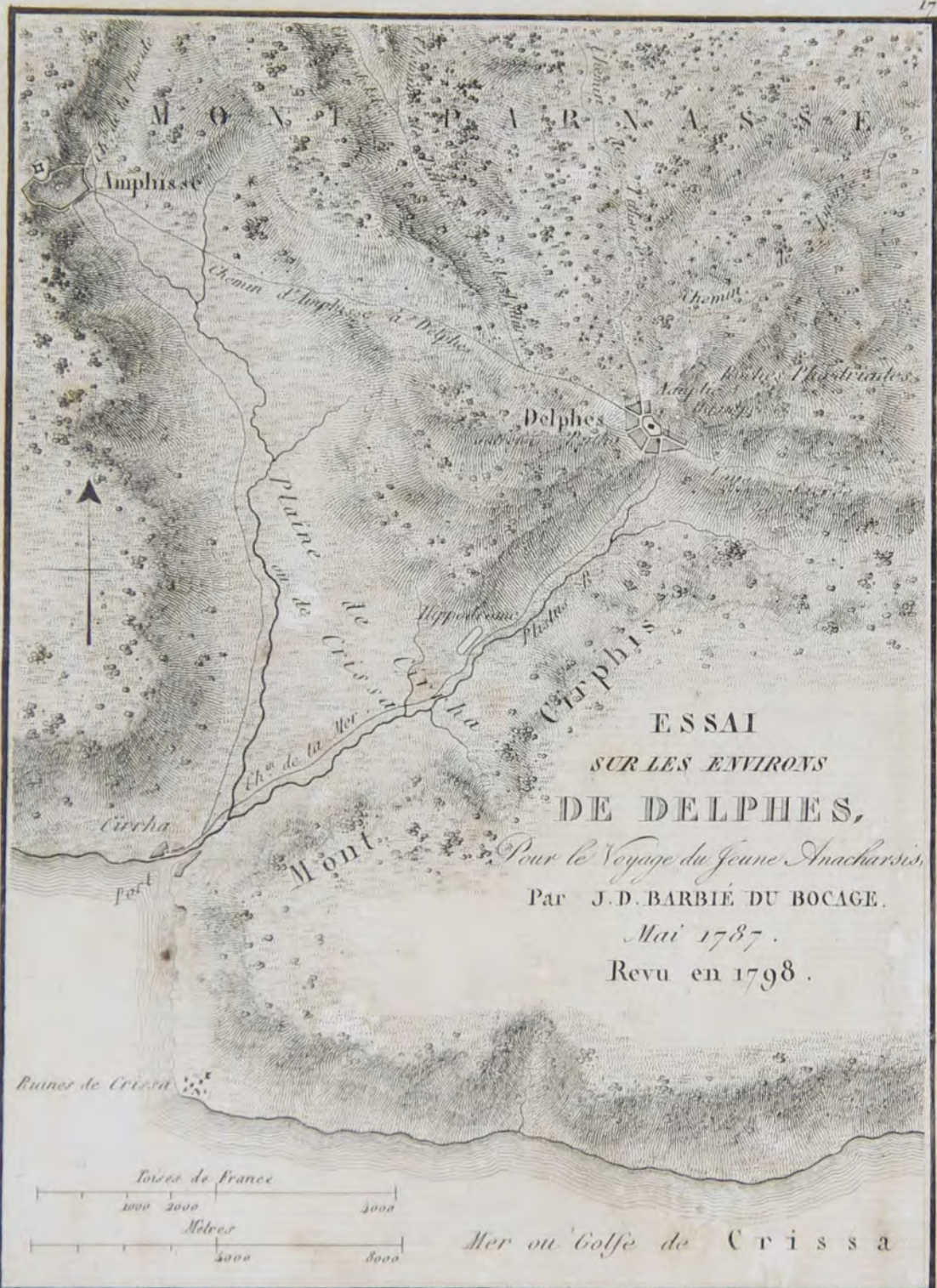


Lignes communes de France.

Toises Parisiennes.

Grave par Giraldon Bouveret





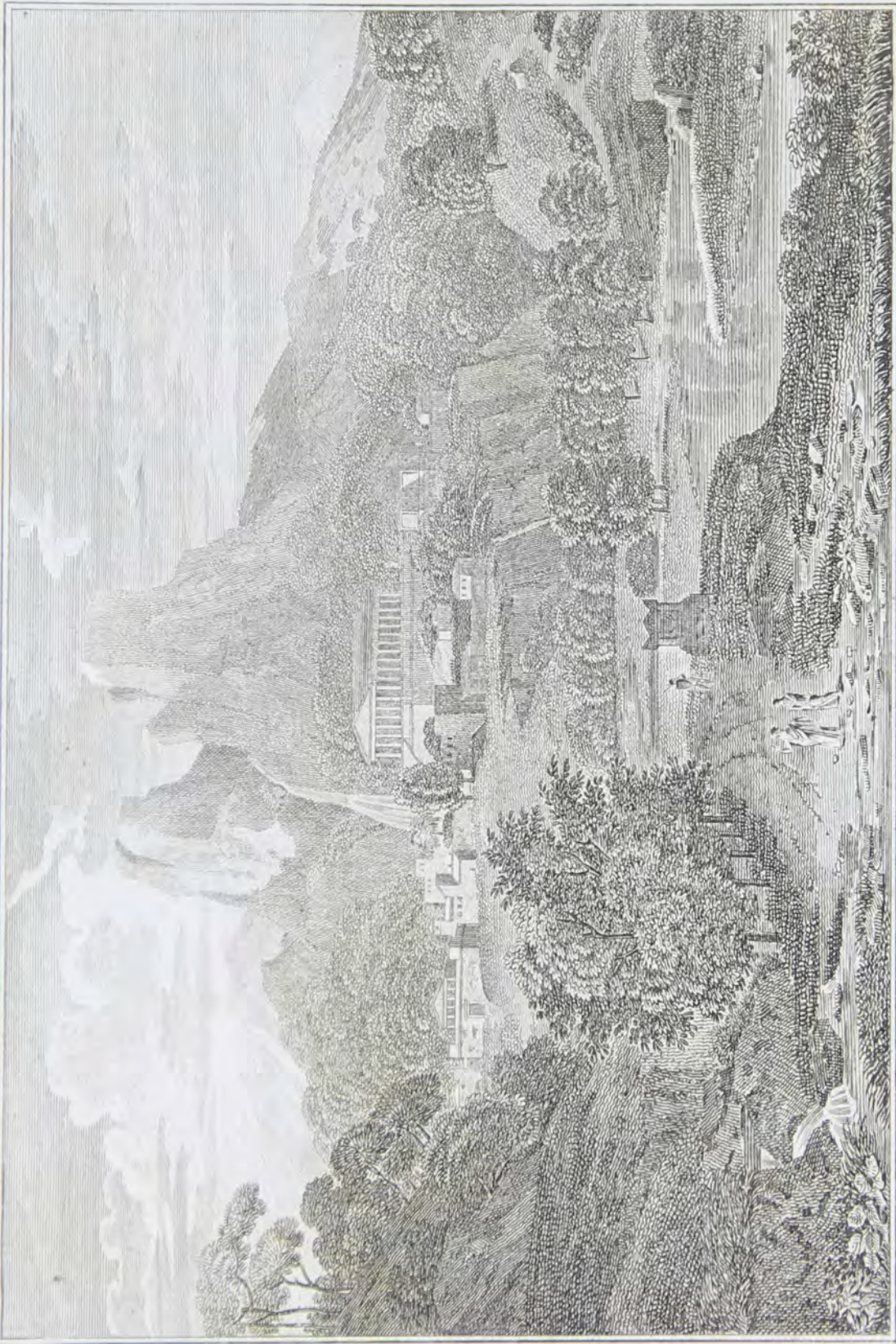
ESSAI
 SUR LES ENVIRONS
 DE DELPHES,

Pour le Voyage du Jeune Anacharsis.
 Par J. D. BARBIÉ DU BOCAGE.
 Mai 1787.
 Revu en 1798.

Mer ou Golfe de Circha

Gravé par Desbordes-Valmore.



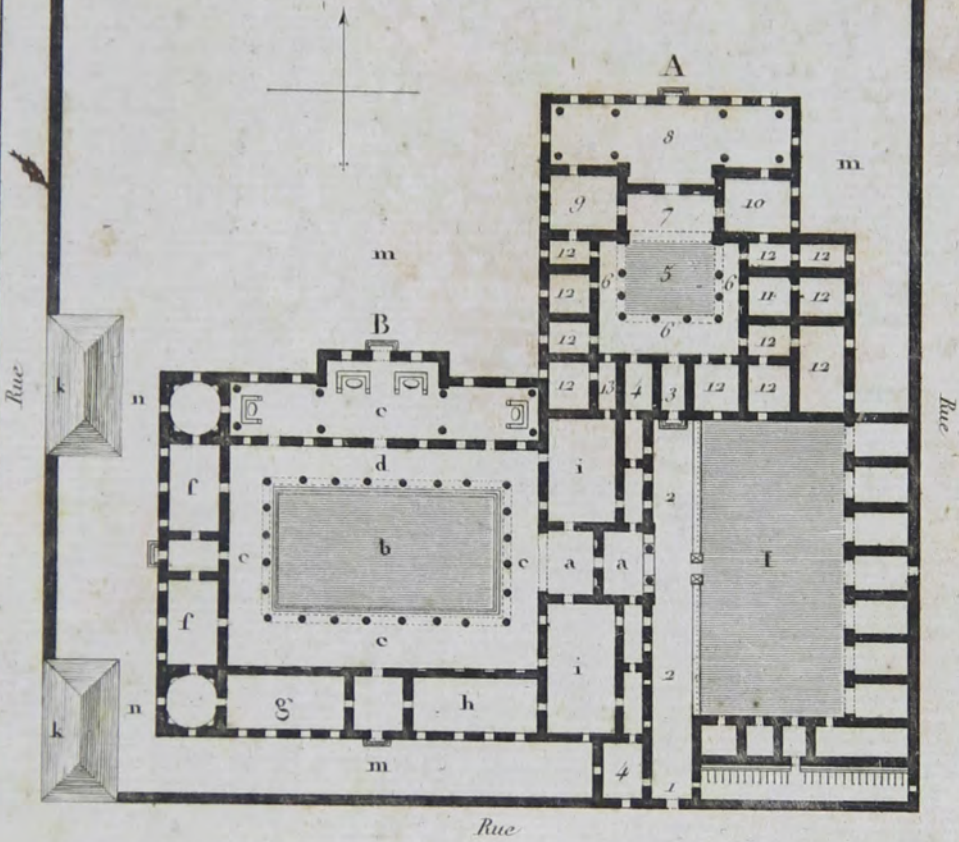


Gravé par Girardin Bonnet

VUE DE DELPHES ET DES DEUX ROCES DU PARNASSE.



Plan d'une Maison Grecque d'après Vitruve.



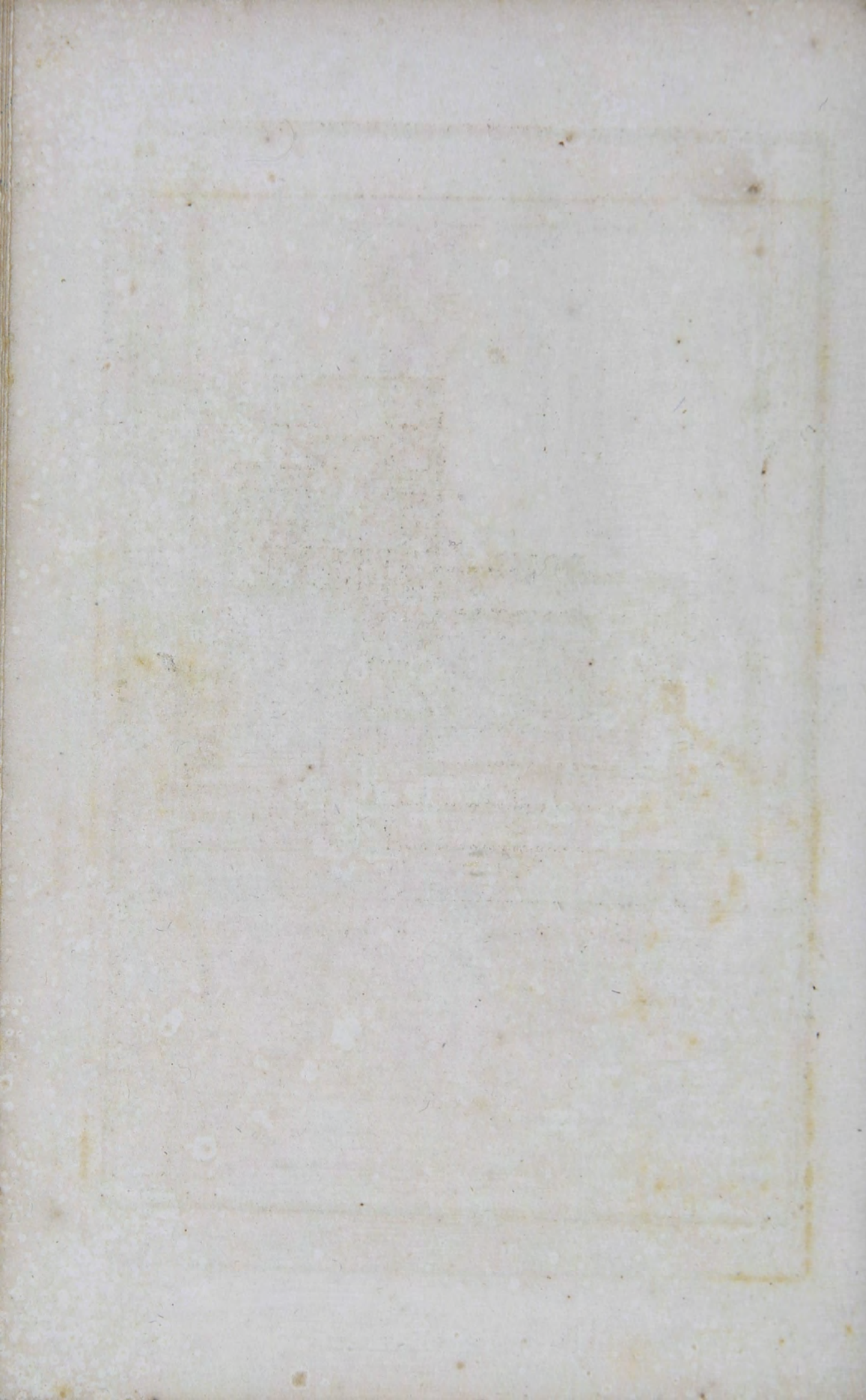
A. Appartement de la Femme.

B. Appartement du Mari.

- 1 Entrée ou Première Porte sur la Voie publique
- 2 Allée appelée par Vitruve *Ites*
- 3 Seconde Porte ou Porte intérieure
- 4 Loges des Portiers
- 5 Peristyle
- 6 Portiques
- 7 Vestibule
- 8 Salles de Travail
- 9 Chambre du Lit ou *Thalamus*
- 10 Chambre des Viscer ou *Amphithalamus*
- 11 Salle à Manger
- 12 Chambres pour le Service et les Domestiques
- 13 Communication entre l'Appartement de la Femme et celui du Mari.

- a Vestibule
- b Grand Peristyle
- c Portiques
- d Portique Rhodien
- e Salle de Festin
- f Bibliothèques
- g Galerie de Tableaux
- h Salle à Manger
- i Salles d'Audience et de Conversation
- k Logements pour les Hôtes
- l Ecuries et Basre-cour
- m Jardin
- n Allées appelées *Mesaulæ*

Gravé par Giraldon Bonnet.



LA THESSALIE,

Pour le Voyage
DU JEUNE ANACHARSIS,

Par
J.D. Barbé du Bocage.
Janvier 1788.
Revue en 1798.

Lignes communes de France.
1 2 3 4 5
Myriamètres



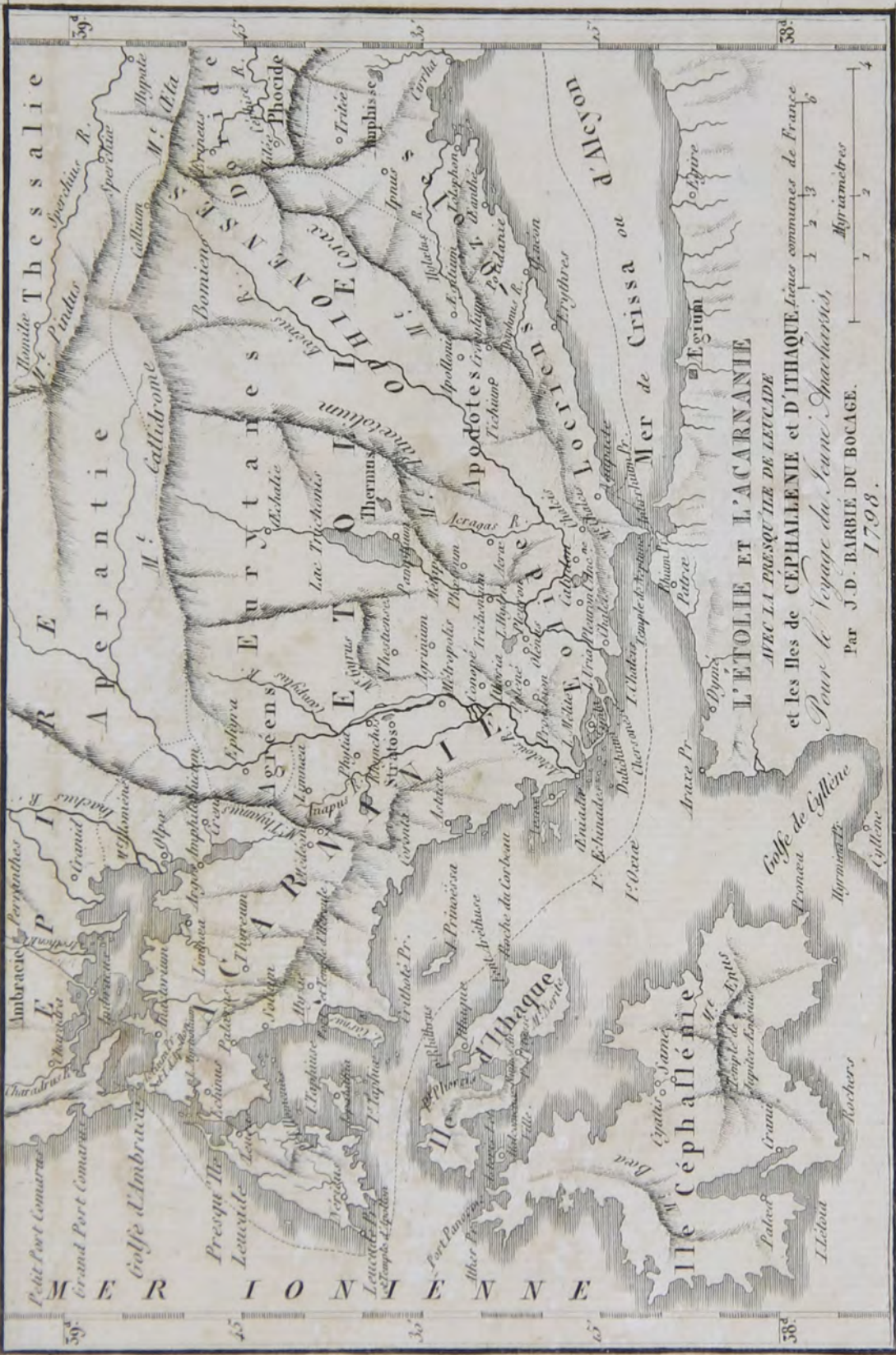
Gravé par Girardin à Paris.



LA BÉOTIE,
Pour le Voyage du Saint-Inacharion
 Par J. D. Barbé du Bocage.
 Mai 1787. Reoue en 1798

Lieues communes de France
 1 2 3 4
 Myriamètres
 1 2 3 4





L'ETOLIE ET L'ACARNANIE
 AVEC LA PRESQUE ILE DE LEUCIDE
 et les Iles de CEPHALONIE et D'ITHAQUE, lieux communs de France
 Pour le Voyage du Sr. d'Anjouville
 Par J. D. BARBIÉ DU BOGAGE.
 1798.

fait par l'auteur de la carte.

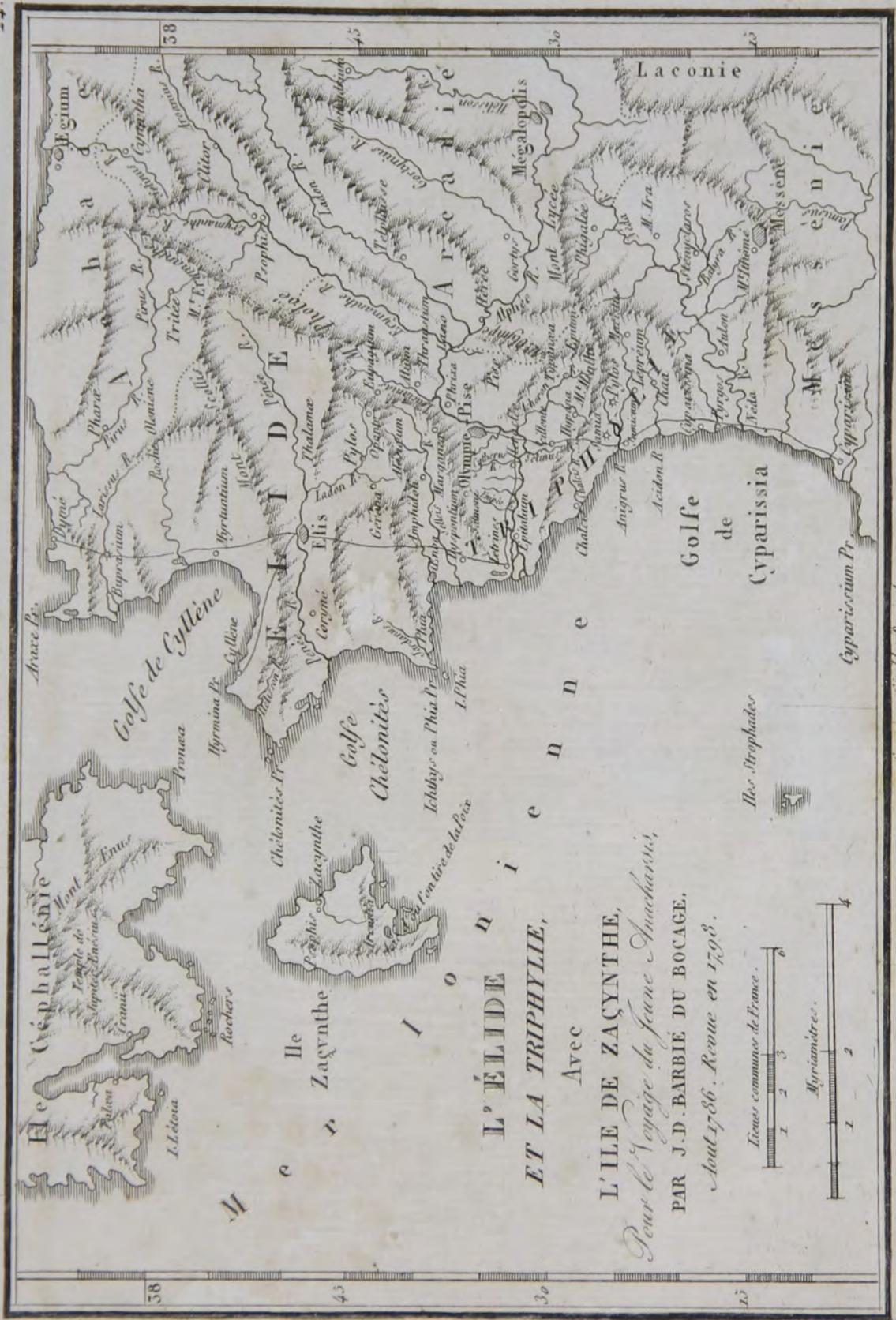


**LA CORINTHE,
LA SICYONE, LA PHLIESE
ET L'ACHAIE,**

Pour le Voyage de Jeune Anacharsis.
PAR J. D. BARRIS DE BOURG.
Jun 1786 - Revue en 1798.



Gravé par Goussier - Paris - 1782.



**L'ÉLIDE
ET LA TRIPHYLIE,**

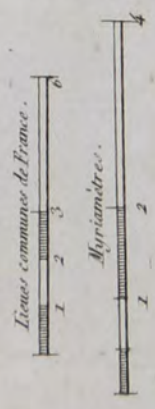
Avec

L'ILE DE ZACCYNTHE,

Pour le Voyage du Jeune Anacharsis,

PAR **J.-D. BARBIE DU BOGAGE,**

Aut. 1786. Revue en 1798.



Gravé par Girault de Courville.





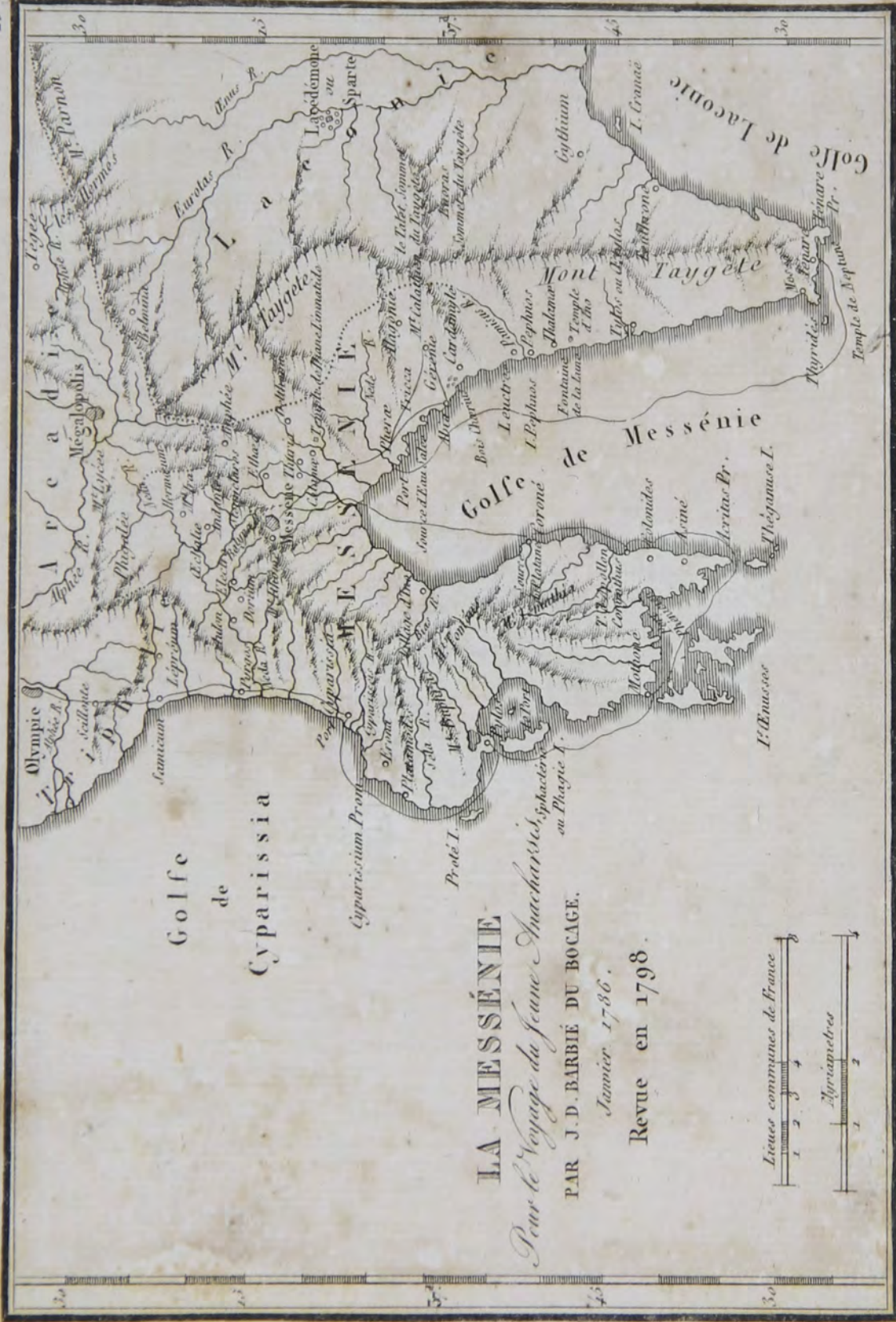
Toises de France
 20 40 60 80 100 120 140 160 180 200 220 240 260 280 300 320 340 360 380 400 420 440 460 480 500
 Mètres
 0 100 200 300 400 500

**ESSAI SUR LA TOPOGRAPHIE
 D'OLYMPIE,**

Dressé uniquement sur le rapport des Auteurs anciens,
 Pour le Voyage du Jeune Anacharsis,
 PAR J. D. BARRÉ DU BOCCAGE,
 Mai 1780. Reçu en 1798.

Alphée





Golfe
de
Cyparissia

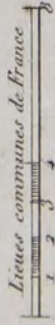
LA MESSÉNIE

Pour le Voyage du Jeune Anacharsis, s'achetant
ou Phagie.

PAR J. D. BARBIÉ DU BOCAGE.

Janvier 1786.

Revue en 1798.



Gravé par Girard le Bonnet



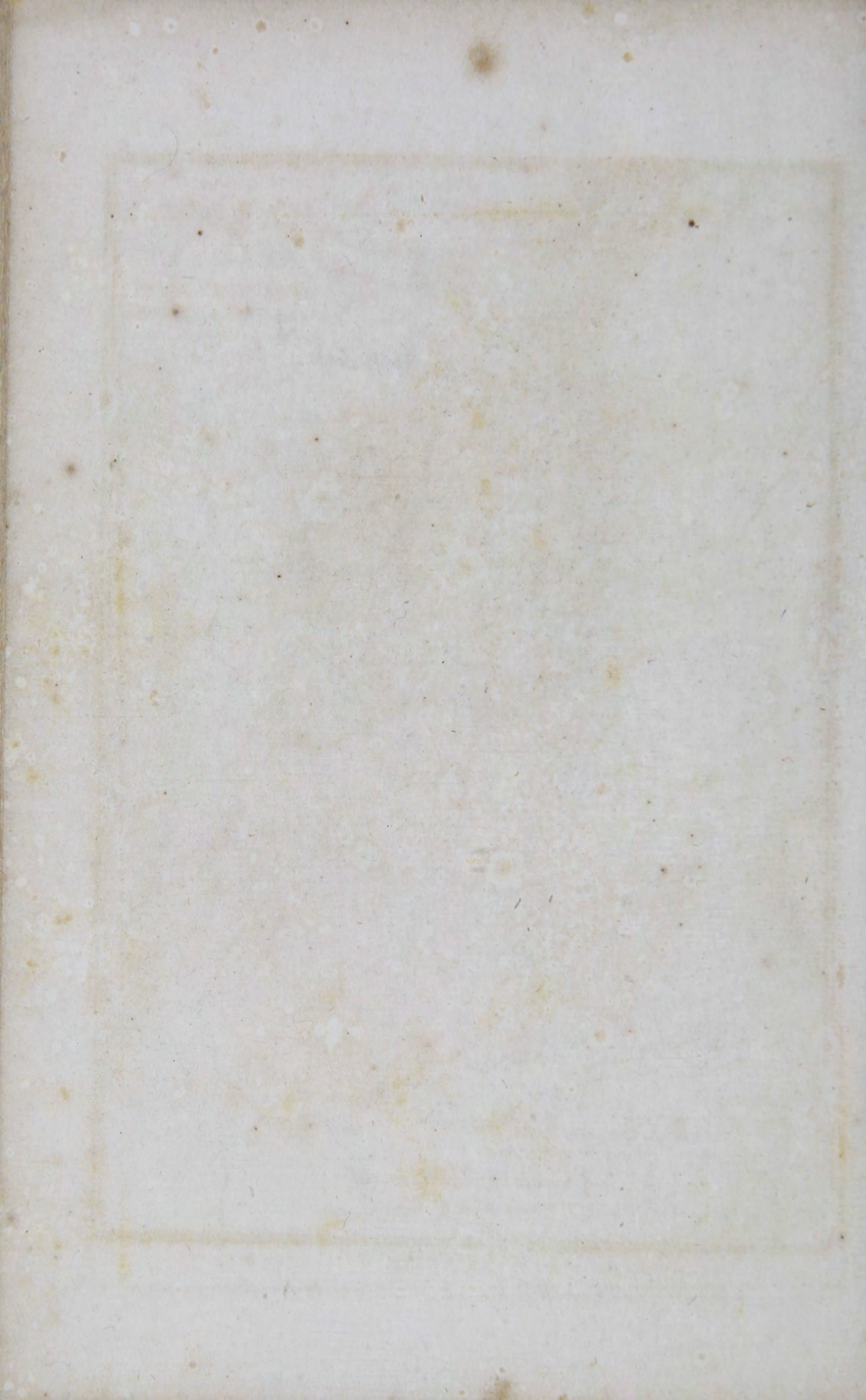




ESSAI
 SUR LA TOPOGRAPHIE
 de
SPARTE
 ET DE SES ENVIRONS,
 pour le Voyage du J^s Anacharsis.
 Juillet 1783. Revu en 1798.



Gravé par Giraldon Douinet.





Phare

A Iritée

L'ARCADIE,
 Pour le Voyage
 du JEUX ANCIENS
 Par
 JD Barbé du Boyage.
 Mai 1786.
 REVUE en 1798.

Elidis

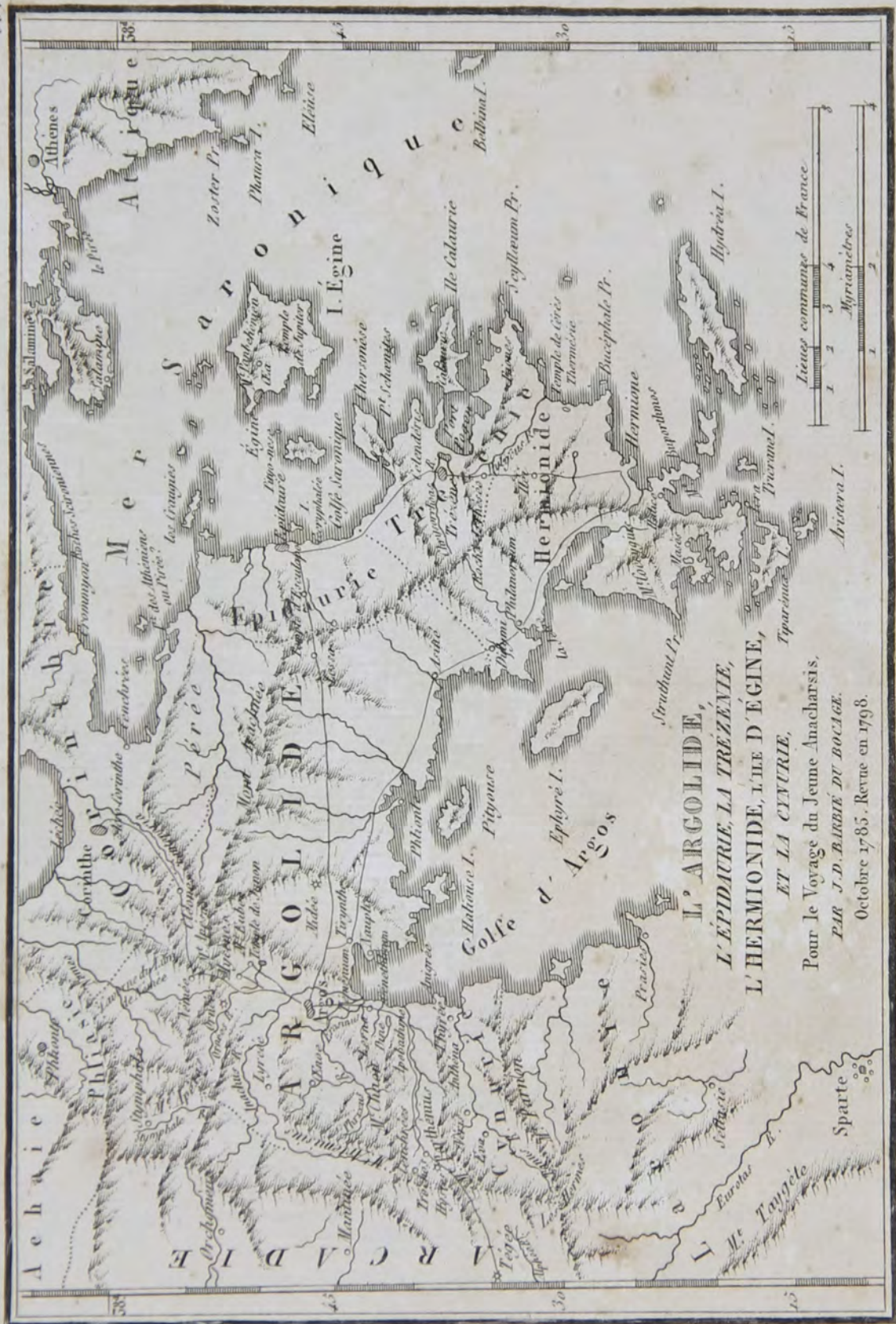
Olympie

PHIPLIIT

1 2 3
 Lieues Communes de France
 Myriamètres

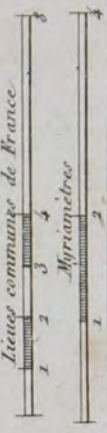
Imprimé par Goussier - Lyon.



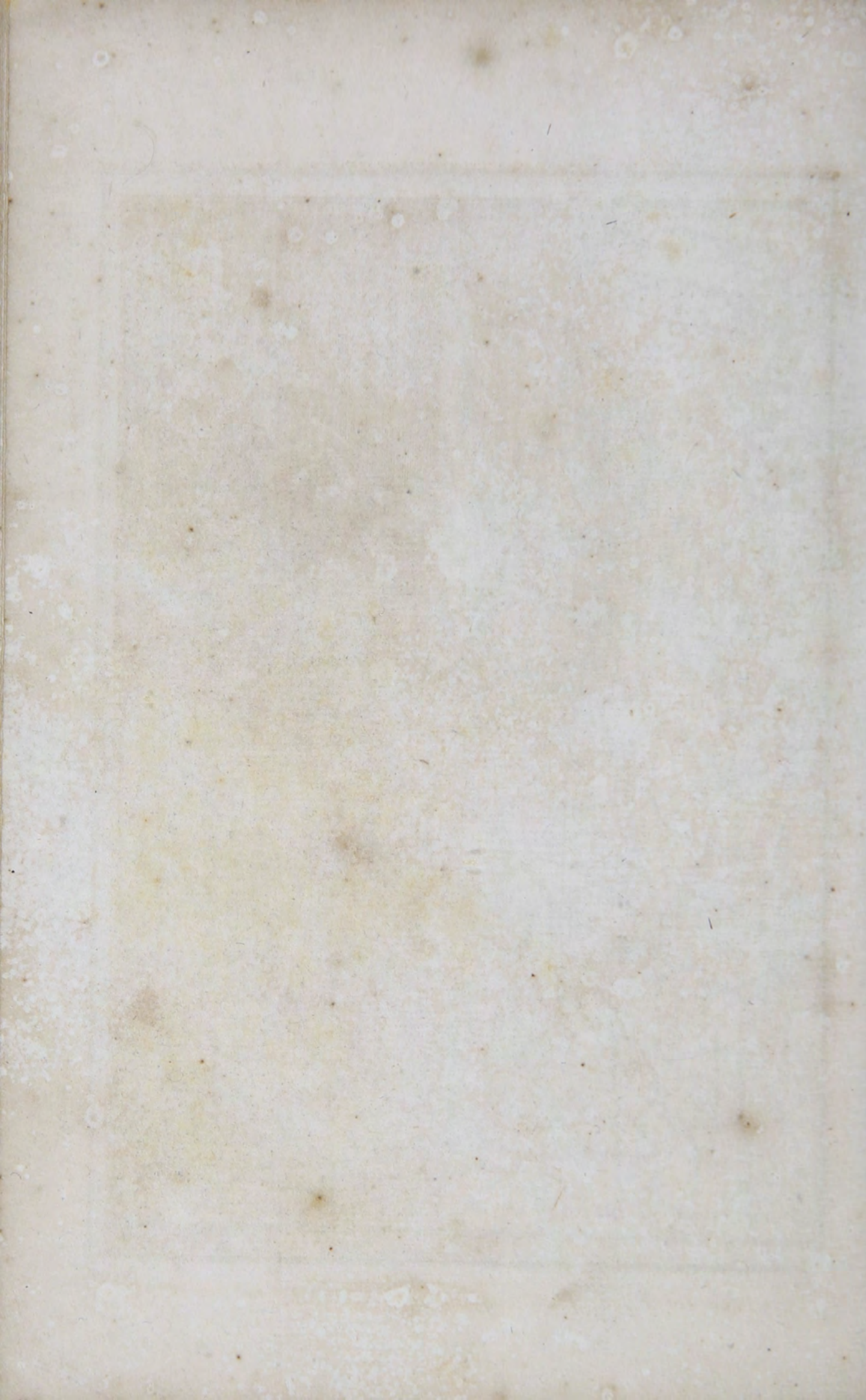


**L' ARGOLIDE,
L'ÉPIDAURE, LA TRÉZÉNIE,
L'HERMIONIDE, L'ÎLE D'ÉGINE,
ET LA CYRRE,**

Pour le Voyage du Jeune Anacharsis,
PAR J. D. BARRÉ DU BOULOGNE.
Octobre 1785. Revue en 1798.



Gravé par Girardot Bonnet

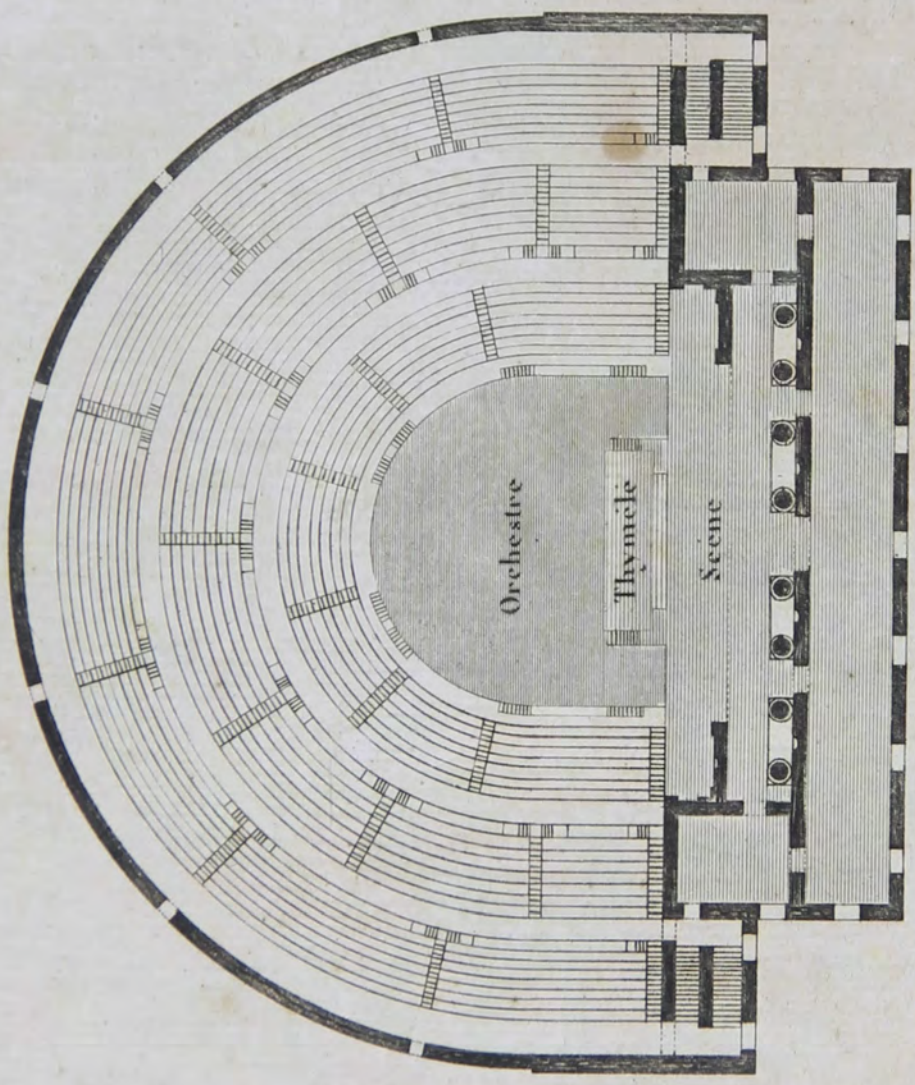




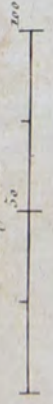
Gravé par Goussier pour le Musée de la Ville de Paris

PLATON SUR LE CAP SUNIUM, AU MILIEU DE SES DISCIPLES.

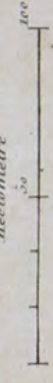




Pied, français.



Mesure métrique



ANCIEN THÉÂTRE GREC.

Gravé par Gérardon Bonnet



LES CÔTES

DE

L'ASIE MINEURE

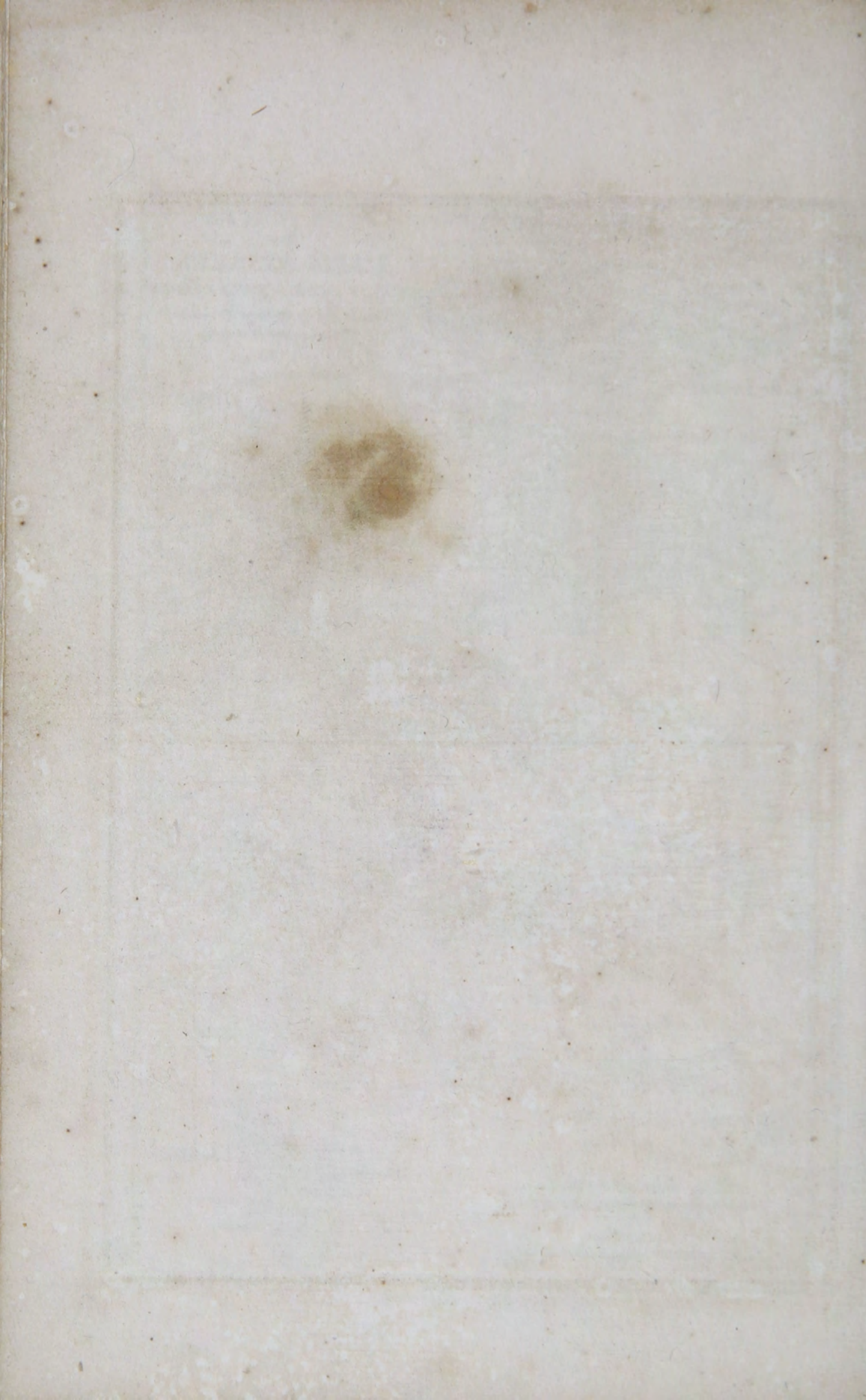
DEPUIS CUMÉ JUSQU'À RHODES,

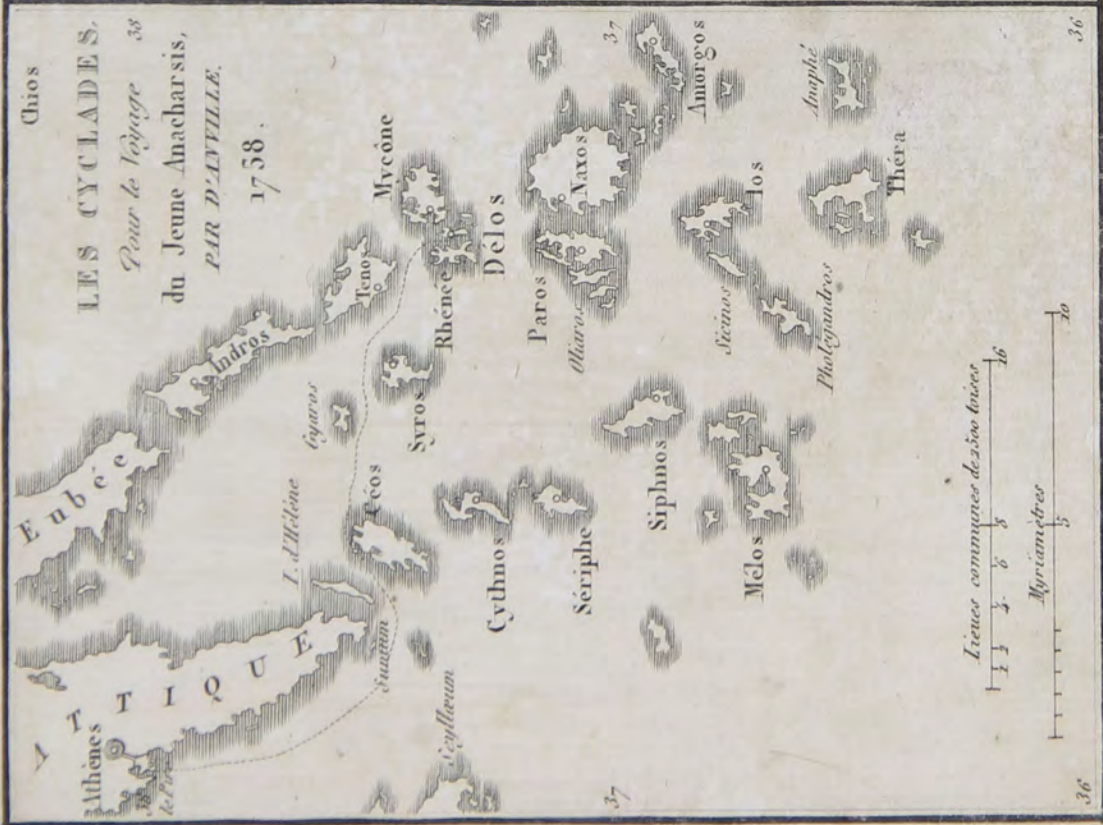
Pour le Voyage du Jeune Anacharsis,
PAR J. D. BARBIE DU BOGAGE.

1798.



Gravé par Girardon Boivin







MÉDAILLES tirées du Cabinet du Roi.
Pour le Voyage du Jeune Anacharsis.

N^o 1.N^o 2.N^o 3.N^o 4.

N^o 1. Médaille d'Athènes où l'on voit la Grotte de Pan, l'Escalier qui menoit à la Citadelle et quelques Monuments consacrés à Minerve.

Voyez le Chapitre XII du Voyage.

N^o 2. Médaille d'Arcadie, le Dieu Pan assis sur le Mont Olympe dont le nom est indiqué par les lettres *ΑΡΚΑΔΙΑ* Chapitre LIH.

N^o 3. Médaille de Cnide, la Vénus de Praxitèle. Chapitre LXXII. le même Sujet est représenté sur une pierre gravée du Cabinet de M^{gr} le Duc d'Orléans.

Voyez la Description de ce Cabinet, T. I. Pl. XXXI Page 135.

N^o 4. Médaille de Samos, le Temple et la Statue de Junon. Sur les Marches du Vestibule une Caisse ou un Vase d'où s'élève un Arbrisseau on a voulu figurer l'Agnes-Castus. Chapitre LXXIV.

