

4

423

132

ΒΙΚΤΩΡΟΣ ΙΕΡ. ΑΚΥΛΑ
ΔΙΠΛ. ΜΗΧΑΝΙΚΟΥ ΜΕΤΑΛΛΕΙΟΛΟΓΟΥ
A. I. M. M. LONDON — A. I. LIEGE

ΤΑ ΗΦΑΙΣΤΕΙΑ ΚΑΙ Η ΝΗΣΟΣ ΘΗΡΑ

ΜΕΤ' ΕΙΚΟΝΩΝ



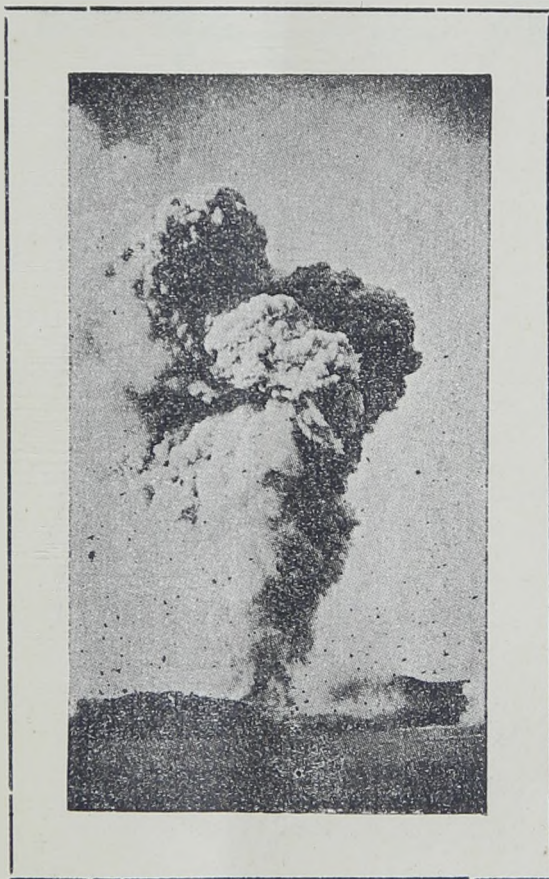
ΕΝ ΑΘΗΝΑΙΣ
ΤΥΠΟΙΣ Ε. & Ι. ΜΠΛΑΖΟΥΔΑΚΗ
1925

4

ΒΙΚΤΩΡΟΣ ΙΕΡ. ΑΚΥΛΑ
ΔΙΠΛ. ΜΗΧΑΝΙΚΟΥ ΜΕΤΑΛΛΕΙΟΛΟΓΟΥ
A. I. M. M. LONDON — A. I. LIÈGE

ΤΑ ΗΦΑΙΣΤΕΙΑ ΚΑΙ Η ΝΗΣΟΣ ΘΗΡΑ

ΜΕΤ' ΕΙΚΟΝΩΝ



ΕΝ ΑΘΗΝΑΙΣ
ΤΥΠΟΙΣ Ε. & Ι. ΜΠΛΑΖΟΥΔΑΚΗ
1925

ΠΙΝΑΞ ΠΕΡΙΕΧΟΜΕΝΩΝ

Πρόλογος	σελ. 5
A. Ἑφαίστεια καὶ ἑφαιστειακὰ φαινόμενα . . . »	7
B. Τὰ ἑφαίστεια τῆς Ἑλλάδος »	33
Γ. Τὸ ἑφαιστειακὸν κέντρον τῆς Θήρας . . . »	41
1) Προϊστορικὴ ἐποχὴ »	41
2) Ἱστορικὴ ἐποχὴ »	56
Παλαιὰ Καϋμένη »	57
Μικρὰ Καϋμένη »	60
Ἵψαλος Κολούμπου »	61
Νέα Καϋμένη »	71
Ἐκρηξις τοῦ 1866 »	73
Ἐκρηξις τοῦ 1925 »	79
Βιβλιογραφία »	100

ΔΙΟΡΘΩΤΕΑ

Ἐν σελ.	5	στίχ.	23	ἀντὶ	συνδιάσω	γρ.	συνδυσάσω
»	7	»	25-26	»	μεγαλητέραν	»	μεγαλειτέραν
»	15	»	11-12	»	διευ-νομένου	»	διευθυ-νομένου
»	16	»	18	»	μεγαλήτερα	»	μεγαλείτερα
»	26	»	11	»	ἀέρ.α	»	ἀέρια
»	27	»	15	»	δράσιν	»	δρᾶσιν
»	28	»	2	»	των :	»	των ;
»	31	»	16	»	ἐράγησαν	»	ἐρράγησαν
»	60	»	30	»	ἠψηλότερον	»	ὕψηλότερον
»	62	»	2	»	ὁ ἑφαιστειώδης	»	ἡ ἑφαιστειώδης
»	»	»	3	»	κείμενος	»	κειμένη
»	70	»	39	»	παράκεντρον	»	ἔκκεντρον
»	72	»	20	»	Ἀπρονῆσι	»	Ἀσπρονῆσι