



ΠΑΝΕΠΙΣΤΗΜΙΟ ΑΙΓΑΙΟΥ
ΤΜΗΜΑ ΠΟΛΙΤΙΣΜΙΚΗΣ ΤΕΧΝΟΛΟΓΙΑΣ & ΕΠΙΚΟΙΝΩΝΙΑΣ
ΣΧΟΛΗ ΚΟΙΝΩΝΙΚΩΝ ΕΠΙΣΤΗΜΩΝ

Μυρσίνη Παπακηρύκου

ΑΡΧΑΙΑ ΕΛΛΗΝΙΚΗ ΓΛΥΠΤΙΚΗ

Πτυχιακή εργασία

Τόμος 2: Εικόνες



ΜΥΤΙΛΗΝΗ
ΙΑΝΟΥΑΡΙΟΣ 2019



ΠΑΝΕΠΙΣΤΗΜΙΟ ΑΙΓΑΙΟΥ
ΤΜΗΜΑ ΠΟΛΙΤΙΣΜΙΚΗΣ ΤΕΧΝΟΛΟΓΙΑΣ & ΕΠΙΚΟΙΝΩΝΙΑΣ
ΣΧΟΛΗ ΚΟΙΝΩΝΙΚΩΝ ΕΠΙΣΤΗΜΩΝ

Μυρσίνη Παπακηρύκου

ΑΡΧΑΙΑ ΕΛΛΗΝΙΚΗ ΓΛΥΠΤΙΚΗ

Πτυχιακή εργασία

ΕΠΙΒΛΕΠΟΥΣΑ: ΕΥΗ ΣΑΜΠΑΝΙΚΟΥ
ΕΞΕΤΑΣΤΙΚΗ ΕΠΙΤΡΟΠΗ: ΕΥΑΓΓΕΛΙΑ ΣΑΜΠΑΝΙΚΟΥ, ΕΥΑΓΓΕΛΙΑ ΚΑΒΑΚΛΗ,
ΓΕΡΑΣΙΜΟΣ ΠΑΥΛΟΓΕΩΡΓΑΤΟΣ

ΜΥΤΙΛΗΝΗ
ΙΑΝΟΥΑΡΙΟΣ 2019



Εικ 1: Απόλλωνας του Μαντίκλου, Μουσείο Καλών Τεχνών, Βοστώνη.



Εικ 2: «Αριστόδικος», Κούρος, Αθήνα. Εθνικό Αρχαιολογικό Μουσείο. 510-500 π.Χ.



Εικ 3: Κόρη της Λυών, Αθήνα, Μουσείο Ακρόπολης, Λυών. Περίπου 550-540 μ.Χ.



Εικ 4: Το δυτικό αέτωμα του ναού, μεταξύ 570–550 π.Χ., Μουσείο Ακρόπολης.



Εικ 5: Κούρος, Απόλλωνας του Πειραιά, Αρχαιολογικό Μουσείο Πειραιά.



Εικ 6: Αναπαράσταση θησαυρού των Σιφνίων.



Εικ 7 : Ζωφόρος του Θησαυρού των Σιφνίων περίπου 525 π.Χ. (Αρχαιολογικό Μουσείο Δελφών)



Εικ 8: Τρώας τοξότης από το ανατολικό αέτωμα, Γλυπτοθήκη του Μονάχου.



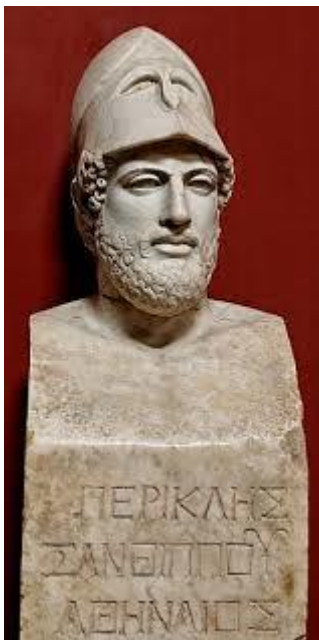
Εικ 9: Δυτικό αέτωμα, Γλυπτοθήκη Μονάχου.



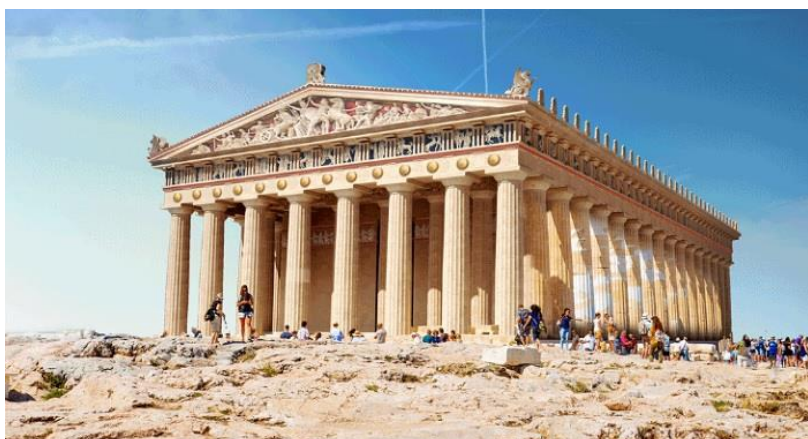
Εικ 10: Ήραιον , πρώτες ανασκαφές (1877/78).



Εικ 11: Ποσειδώνας ή Δίας του Αρτεμισίου,
Εθνικό Αρχαιολογικό Μουσείο περ. 460 π.Χ.



Εικ 12: Προτομή του Περικλή, αντίγραφο. Κρησίλας,
Μουσείο Βατικανού



Εικ 13: Κλασικός Παρθενώνας,
448/7 π.Χ.-438 π.Χ., Ικτίνος,
Καλλικράτης, Φειδίας.



Εικ 14: Στύλοι Ολυμπίου Διός,
Ολυμπία.



Εικ 15: Γλυπτά αετωμάτων του
ναού του Δία.



Εικ 16: Δορυφόρος του Πολύκλειτου, 450 π.Χ. αντίγραφο, Αρχαιολογικό Μουσείο της Νεάπολης.



Εικ 17: Διαδούμενος του Πολύκλειτου, αντίγραφο, 440 - 420 π.Χ., Εθνικό Αρχαιολογικό Μουσείο.



Εικ 18: Δισκοβόλος του Μύρωνα, αντίγραφο, περίπου 450 π.Χ. Εθνικό Μουσείο Ρώμης.



Εικ 19: Αθηνά και Μαρσύας, αντίγραφο, Μουσείο Βατικανού, Ρώμη.



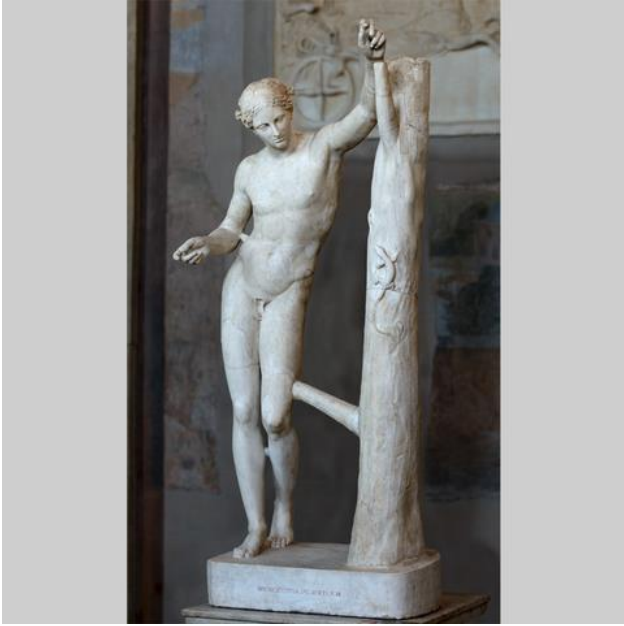
Εικ 20: Νίκη του Παιωνίου, Παιώνιος, πιθανόν 421 π.Χ. Αρχαιολογικό Μουσείο Ολυμπίας.



Εικ 21: Ερμιακή Στήλη, Αλκαμένης, 2ος αι. μ.Χ. Μουσείο Ακρόπολης.



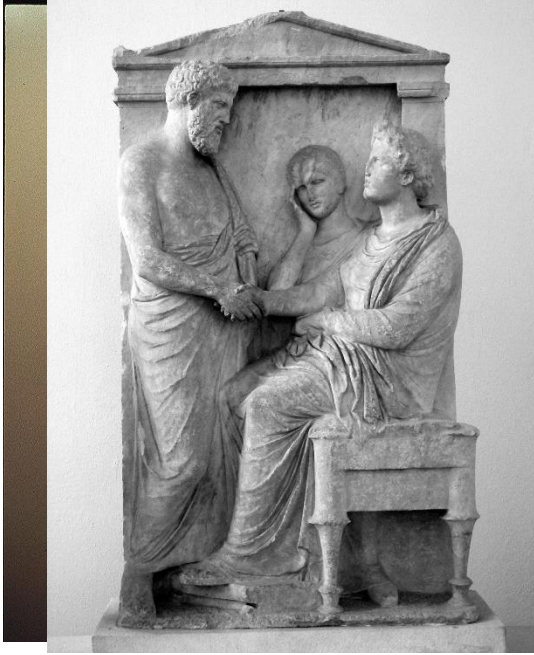
Εικ 22: Αφροδίτη της Κνίδου, Μαρμάρινο ρωμαϊκό αντίγραφο αγάλματος του Πραξιτέλη του 4ου αι. π.Χ. (350-330 π.Χ.). Εθνικό Μουσείο Ρώμης.



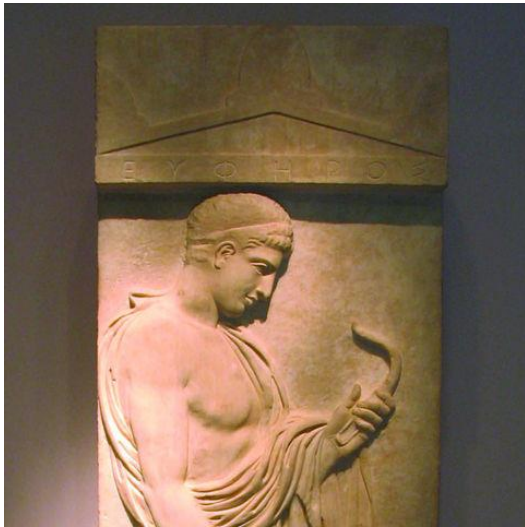
Εικ 23: Απόλλωνας Σαυροκτόνος,
Πραξιτέλης, αντίγραφο, 4ο αιώνα π.Χ.
Μουσείο Λούβρο.



Εικ 24: Αναπαυόμενος Σάτυρος, αντίγραφο.
Πραξιτέλης 4ος αι. π.Χ., Μουσείο Καπιτωλίου,
Ρώμης.



Εικ 25: Παιδί του Κριτίου, το 480 π.Χ. Κριτίας και Νησιώτης, Μουσείο Ακρόπολης.



Εικ 26: Επιτύμβια στήλη νεαρού Ευφήρου, Μουσείο Κεραμεικού, γύρω στο 430 π.Χ.



Εικ 27: Σχεδόν ολόγλυφη επιτύμβια στήλη.
Αποχαιρετισμός ζευγαριού Θρασέας αριστερά και
Ευανδρία δεξιά, υπηρέτρια στο βάθος, στο 350-340 π.Χ.



Εικ 28: Αναθηματική στήλη, η Ξενοκράτεια αφιερώνει
το ανάθημα στον θεό ποταμό Κηφισό, γύρω στο 410
π.Χ.



Εικ 29: Ψηφισματικό ανάγλυφο από την Ελευσίνα, 421/420 π.Χ. Ελευσίνα, Αρχαιολογικό Μουσείο.



Εικ 30: Μαινάδα ορχούμενη, Σκόπας, 330 π.Χ. Αντίγραφο, Δρέσδη.



Εικ 32: Μαρσύας και Σκύθης, αντίγραφο. Μουσείο Λούβρου, αρχές 3ο ή τέλους 2ο αιώνα π.Χ.



Εικ 34: Θνήσκων Γαλάτης, αντίγραφο, μεταξύ του 230 π.Χ. και 220 π.Χ. Μουσείο Καπιτωλίου, Ρώμη.



Εικ 35: Γαλάτης που σκοτώνει τη γυναίκα του και αυτοκτονεί, αντίγραφο, 220 π.Χ. Εθνικό Μουσείο Ρώμης.



Εικ 37: ο Λαοκόων και οι γιοι του, Μουσείο Βατικανού, Ρώμη.



Εικ 38: Νίκη της Σαμοθράκης, Μουσείο Λούβρου, μετά το 190 π.Χ.



Εικ 39: Αποξυόμενος, αντίγραφο, έργο του Λύσιππου, γύρω στο 320 π.Χ. Μουσείο Ρίο Clementino, Βατικανό.



Εικ 40: Ναός του Απόλλωνα στα Δίδυμα της Μιλήτου.



Εικ 41: Βωμός Περγάμου, περίπου το 181- 159 π.Χ. Μουσείο Περγάμου, Βερολίνο.



Εικ 42: Σχεδιαστική αναπαράσταση, Μουσείο Αλικαρνασσού.



Εικ 43: Αφροδίτη της Μήλου, 150-50 μΧ. Μουσείο Λούβρου.