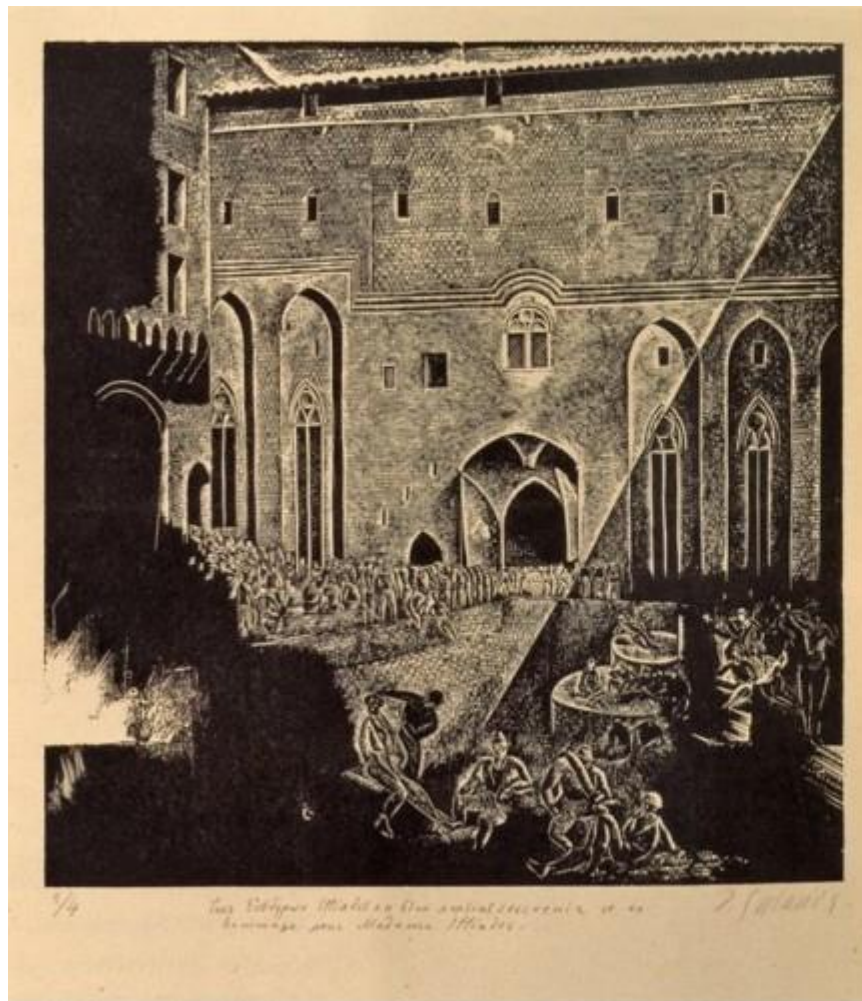


Εικ. 1

Δημήτρης Γαλάνης, Αθήνα, 1882-Παρίσι, 1966.

Το Παλάτι του Πάπα στην Αβινιόν, 1914.



Εικ. 2

Δημήτρης Γαλάνης, Αθήνα, 1882-Παρίσι, 1966.

Πορτραίτο, 1939.



Εικ. 3

Ιωάννης Κεραλληνός, Αλεξάνδρεια 1894 – Αθήνα 1957.

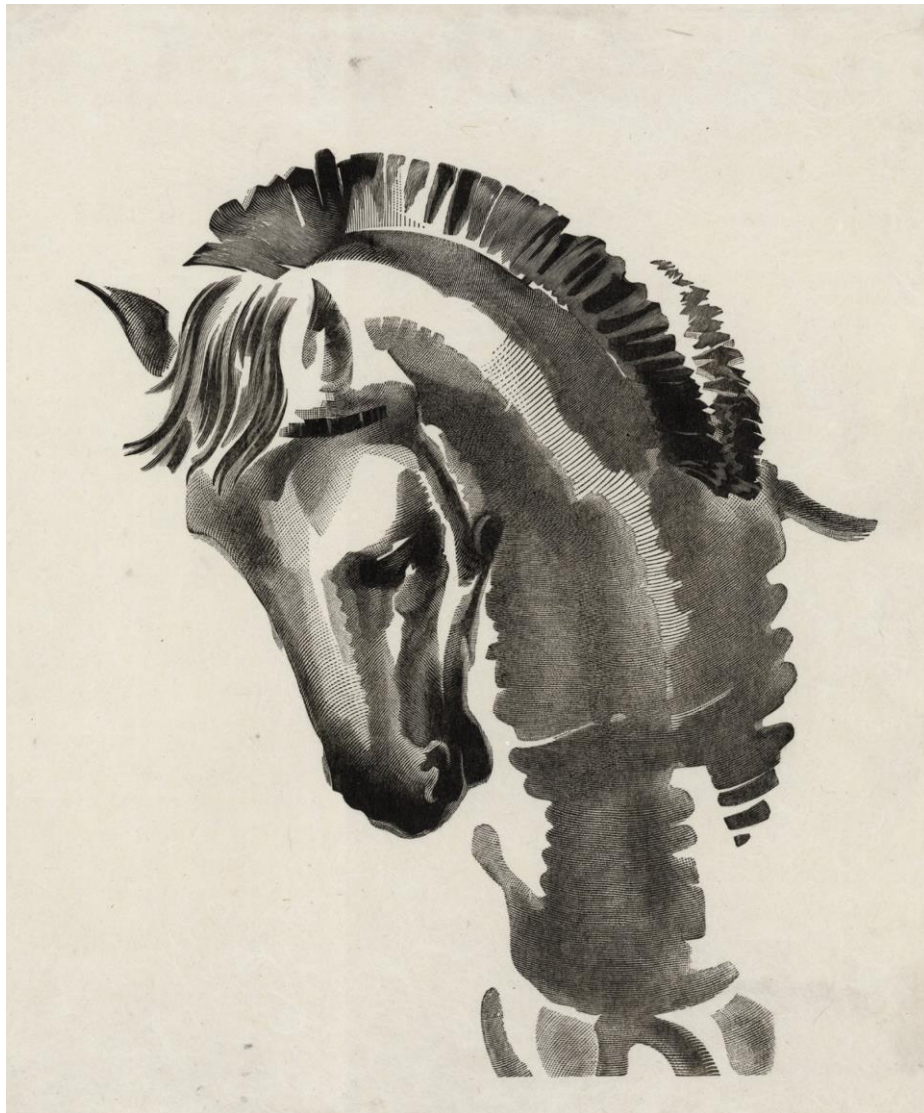
Το φιλόξενο Saint-Cloud, 1920.



Εικ. 4

Ιωάννης Κεφαλληνός, Αλεξάνδρεια 1894 – Αθήνα 1957.

Το άλογο, 1935.



Εικ. 5

Ιωάννης Κεφαλληνός, Αλεξάνδρεια 1894 – Αθήνα 1957.

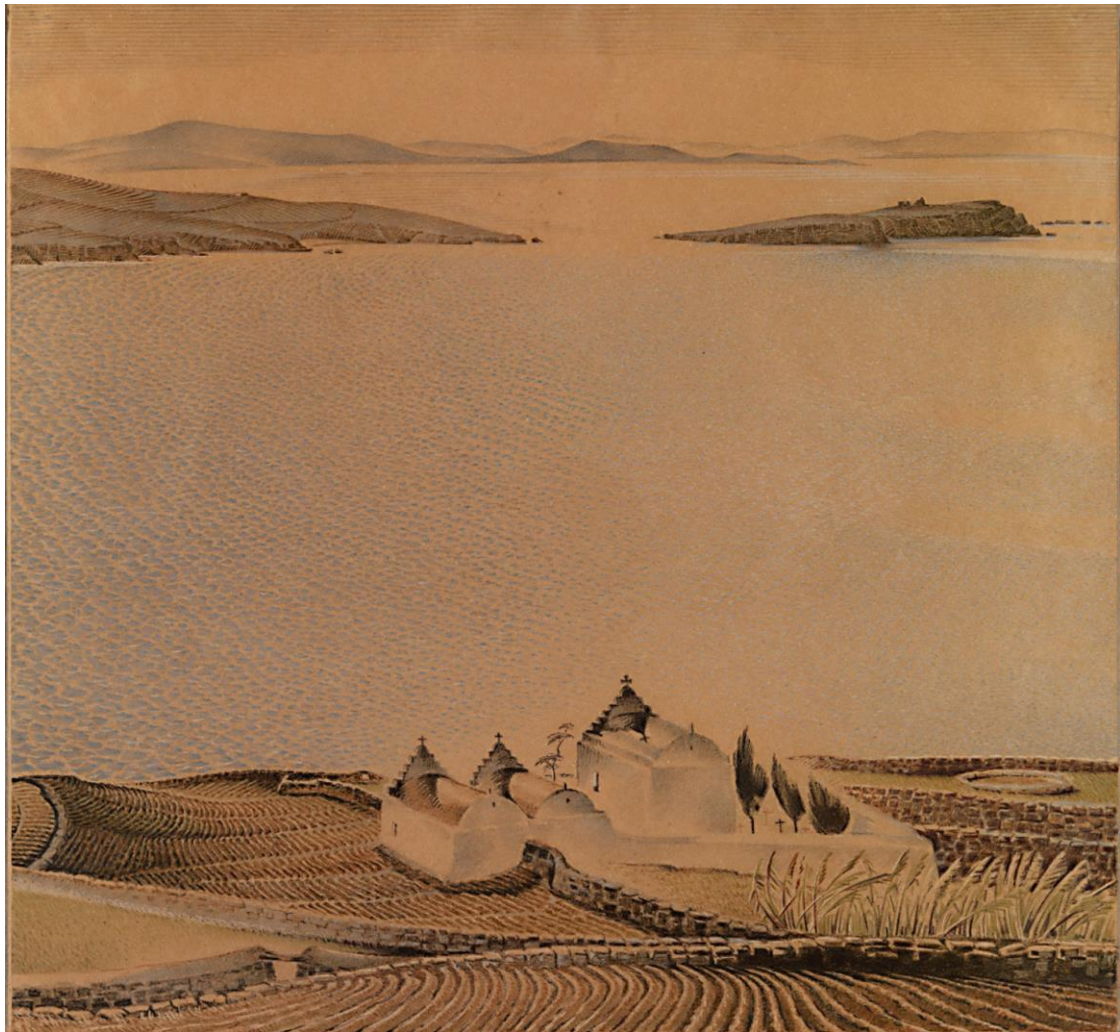
Η μπανασιά, πριν από το 1939.



Εικ. 6

Ιωάννης Κεφαλληνός, Αλεξάνδρεια 1894 – Αθήνα 1957.

Μυκονιάτικο θαλασσινό τοπίο (που δεν ολοκληρώθηκε), πριν από το 1939.



Εικ. 7

Ιωάννης Κεφαλληνός, Αλεξάνδρεια 1894 – Αθήνα 1957.

Ο Ποιητής Κ. Π. Καβάφης, πριν από το 1930.



Εικ. 8

Ιωάννης Κεφαλληνός, Αλεξάνδρεια 1894 – Αθήνα 1957.

Η τσάτσα, πριν από το 1939.



Εικ. 9

Ιωάννης Κεφαλληνός, Αλεξάνδρεια 1894 – Αθήνα 1957.

V. Ζωγράφος του θανάτου, 1956.



Εικ. 10.

Ιωάννης Κεφαλληνός, Αλεξάνδρεια 1894 – Αθήνα 1957.

VIII. Ζωγράφος των Γυναικών, 1956.



Εικ. 11.

Ιωάννης Κεφαλληνός, Αλεξάνδρεια 1894 – Αθήνα 1957.

II. Ζωγράφος του Αχιλλέα, 1956.



Εικ. 12.

Ιωάννης Κεφαλληνός, Αλεξάνδρεια 1894 – Αθήνα 1957.

VI. Ζωγράφος του Πουλιού, 1956.



Εικ. 13.

Ιωάννης Κεφαλληνός, Αλεξάνδρεια 1894 – Αθήνα 1957.

Το καμπαρέ, από το βιβλίο Mer Océane, 1922.



Εικ. 14.

Ιωάννης Κεραλληνός, Αλεξάνδρεια 1894 – Αθήνα 1957.

Το παγώνι, 1943.



Εικ. 15.

Ιωάννης Κεφαλληνός, Αλεξάνδρεια 1894 – Αθήνα 1957.

Το παγώνι και το Αηδόνι, 1943.



Εικ. 16.

Ιωάννης Κεφαλληνός, Αλεξάνδρεια 1894 – Αθήνα 1957.

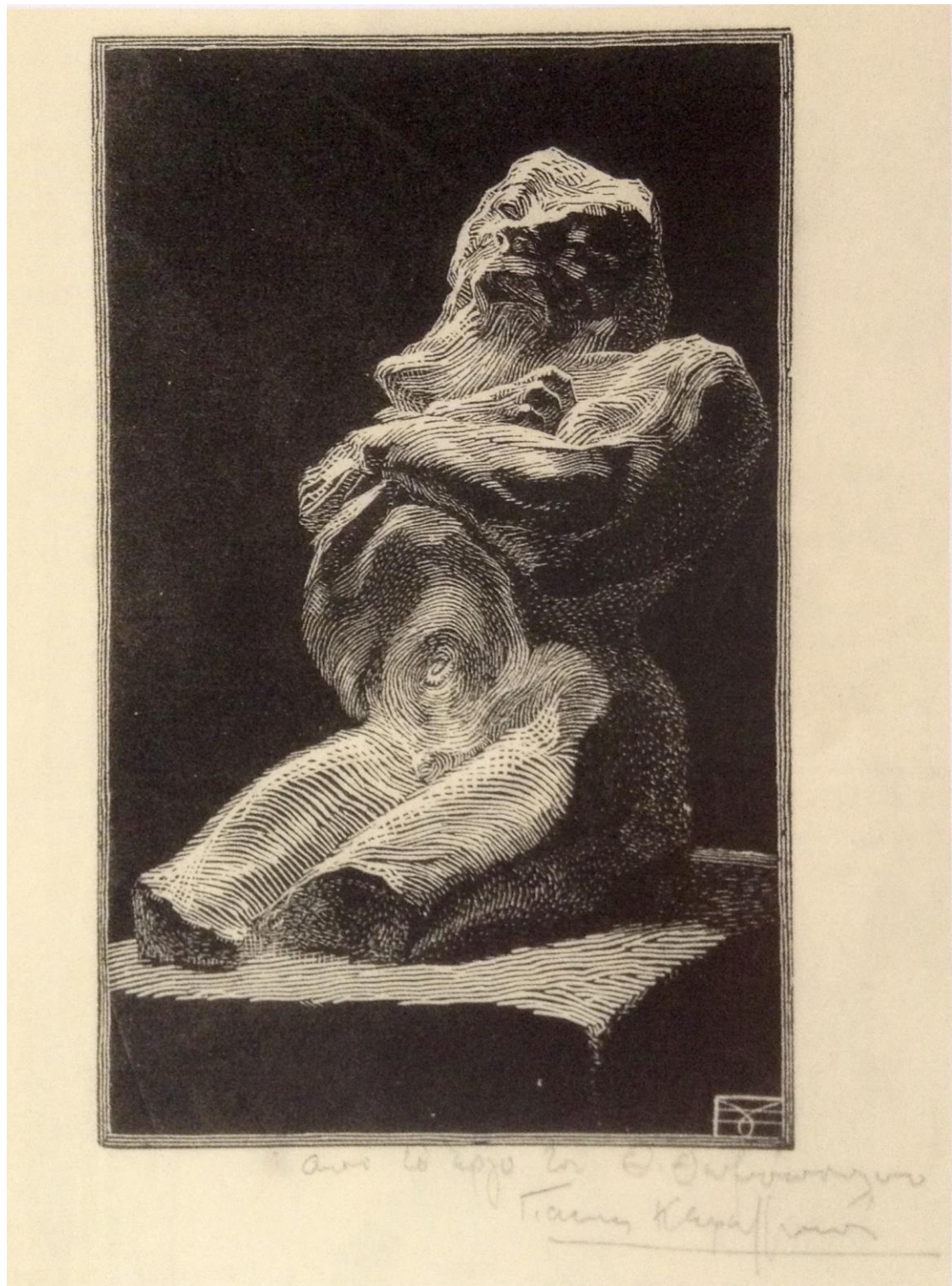
Η Αλεπού στην βιτρίνα, Αλήθεια στοιχίζω τόσα; 1943.



Εικ. 17.

Ιωάννης Κεφαλληνός, Αλεξάνδρεια 1894 – Αθήνα 1957.

Κορμός γέροντα, (Ο τολστοϊκός άνθρωπος από γλυπτό του Θωμά Θωμόπουλου), 1920.



Εικ. 18.

Γιώργος Αγγελόπουλος, Αθήνα, 1925.

Ελιές, 1965.



Εικ. 19.

Αλεξανδράκης Αλέξανδρος (1913-1968).

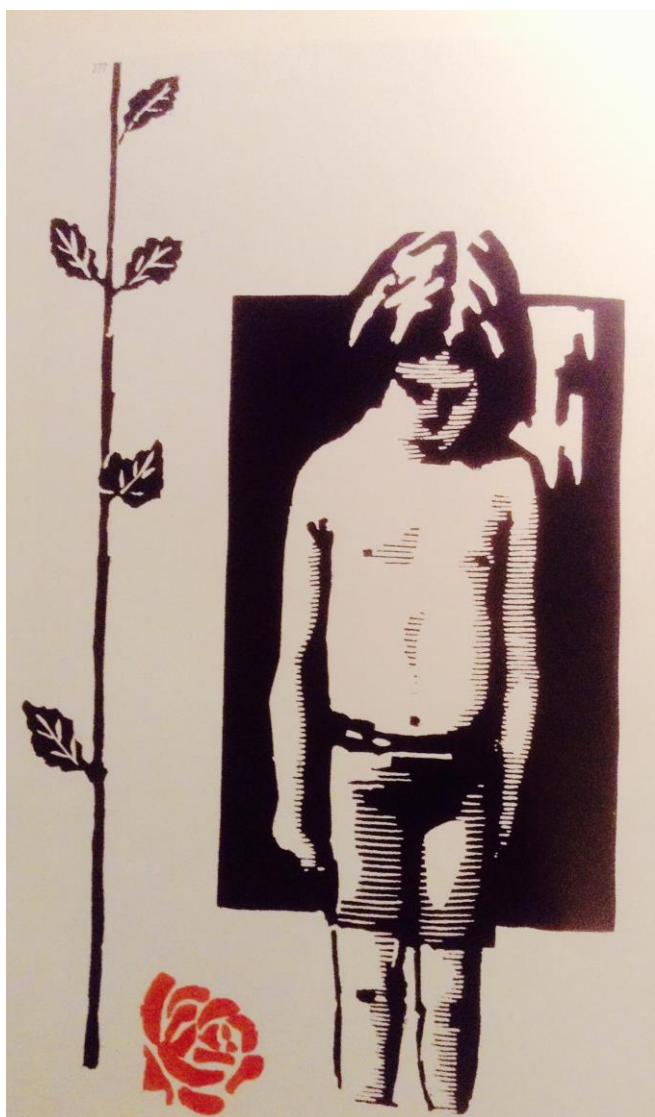
Πρόσφυγες, 1945-1955.



Εικ. 20.

Ρένα Ανούση – Ηλία, Αθήνα, 1934.

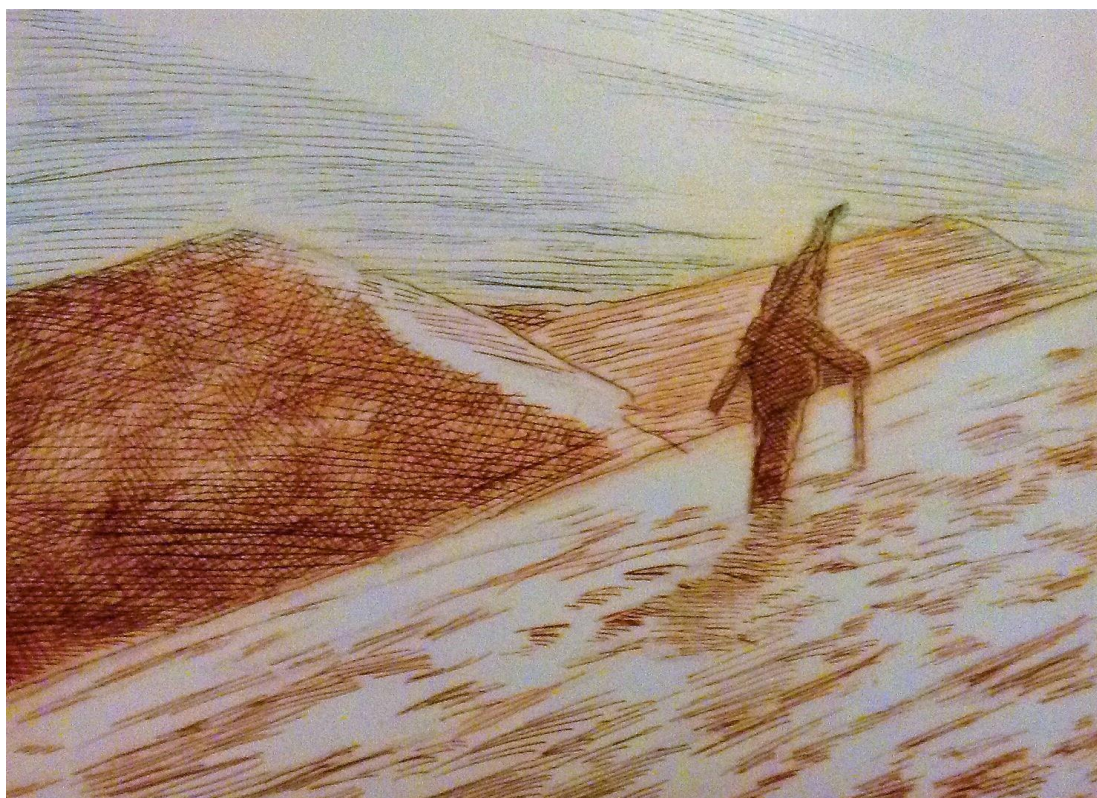
Μοναξιά, 1989.



Εικ. 21.

Ρένα Ανούση – Ηλία, Αθήνα, 1934.

Τούτο το ταξίδι δεν τελειώνει, 2011.



Εικ. 22.

Ρένα Ανούση – Ηλία, Αθήνα, 1934.

Μαγική περιπλάνηση στα χιλιάδες έτη φωτός, 2011.



Εικ. 23.

Στρατής Αξιώτης, Σκόπελος Λέσβου, 1907-Γέρα Λέσβου, 1994.

Τοπίον, 1939.



Εικ. 24.

Γιώργης Βαρλάμος, Πάρος, 1922-Αθήνα, 2013.

Ερωτικό, (από το Συμπόσιον του Πλάτωνος), 1991.



Εικ. 25.

Γιώργης Βαβλάμος, Πάρος, 1922-Αθήνα, 2013.

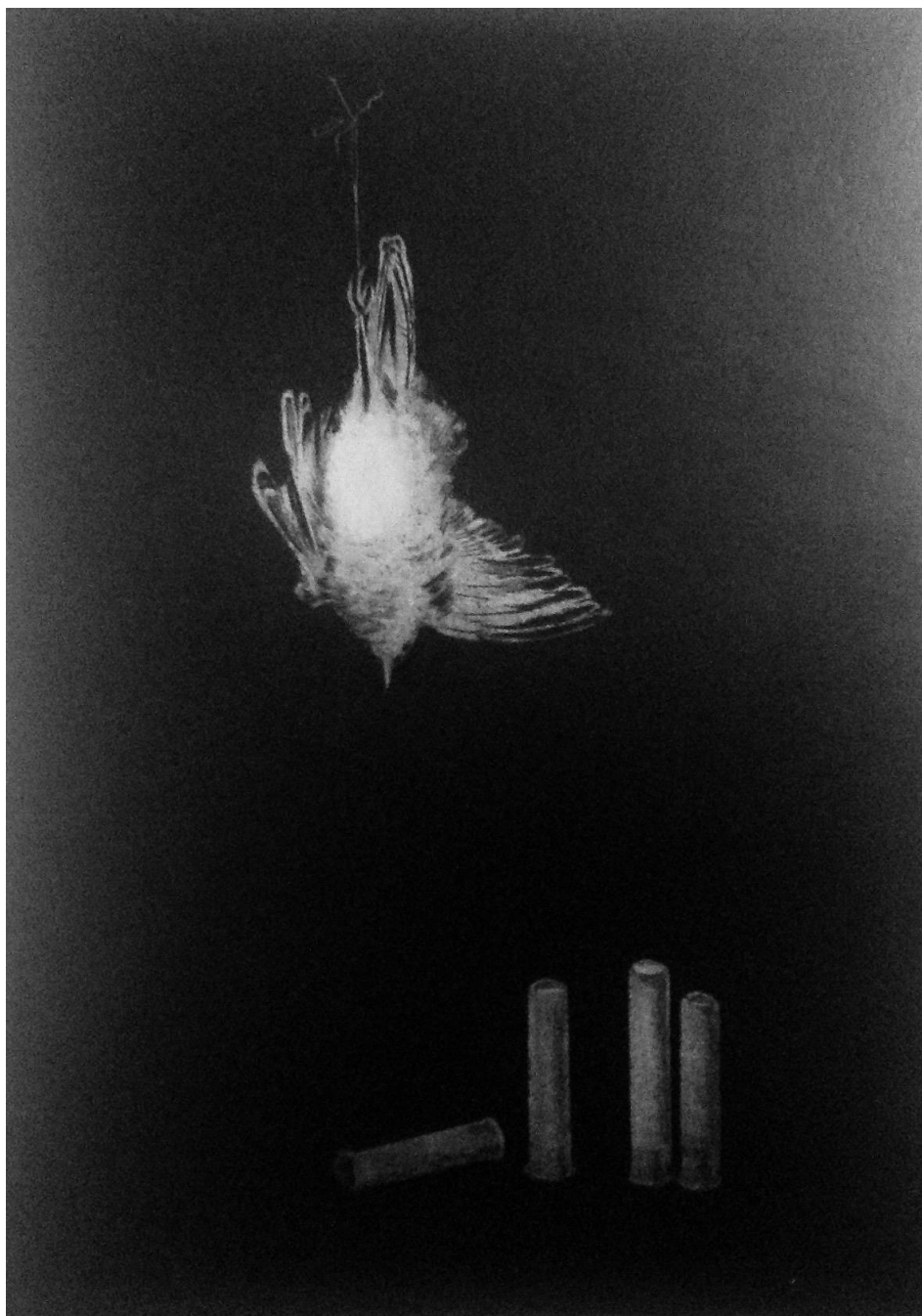
Γυμνό, 1991.



Εικ. 26.

Γιώργης Βαβλάμος, Πάρος, 1922-Αθήνα, 2013.

Πουλί σκοτωμένο, 1958.



Εικ. 27.

Γιώργης Βαβλάμος, Πάρος, 1922-Αθήνα, 2013.

Άννα, 1977.



Εικ. 28.

Γιώργης Βαβλάμος, Πάρος, 1922-Αθήνα, 2013.

Χειμώνας, 1974.



Εικ. 29.

Γιώργης Βαρλάμος, Πάρος, 1922-Αθήνα, 2013.

Κόκκινα χωνάκια, 1997.



Εικ. 30.

Γιώργος Βελισσαρίδης, Τραπεζούντα Μ. Ασίας 1909-Αθήνα 1994.

Παραγάδι, 1954.



Εικ. 31.

Γιώργος Βελισσαρίδης, Τραπεζούντα Μ. Ασίας 1909-Αθήνα 1994.

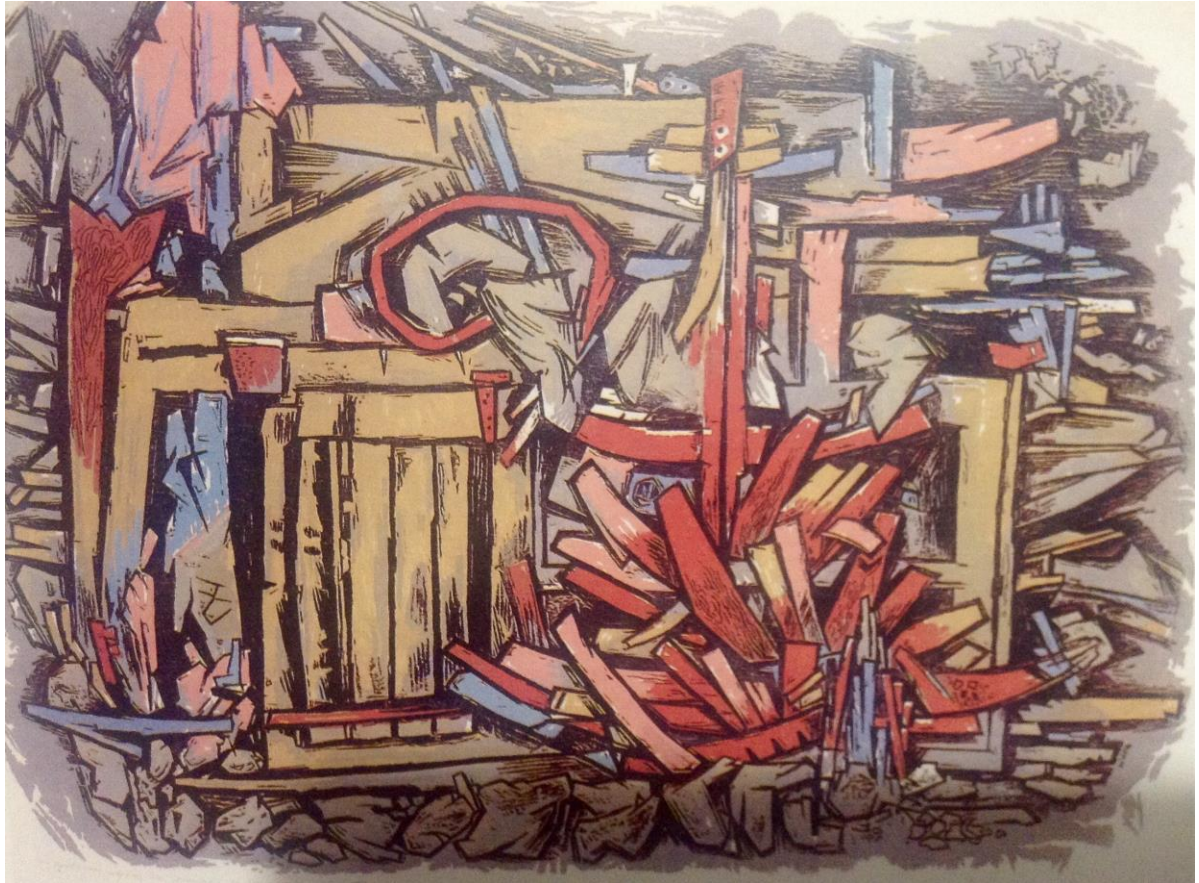
Διαπλανητικό όραμα, 1961.



Εικ. 32.

Γιώργος Βελισσαρίδης, Τραπεζούντα Μ. Ασίας 1909-Αθήνα 1994.

Συνθετικές μορφές από χαλάσματα σε δομικό χώρο, 1978.



Εικ. 33.

Γιώργος Βελισσαρίδης, Τραπεζούντα Μ. Ασίας 1909-Αθήνα 1994.

Εντυπώσεις από τη Βενετία, 1958.



Εικ. 34.

Γιώργος Βελισσαρίδης, Τραπεζούντα Μ. Ασίας 1909-Αθήνα 1994.

Συνεργείο στο λιμάνι της Μυκόνου, 1958.



Εικ. 35.

Γιώργος Βελισσαρίδης, Τραπεζούντα Μ. Ασίας 1909-Αθήνα 1994.

Τσούρμο ψαράδων, 1950.



Εικ. 36.

Γιώργος Βελισσαρίδης, Τραπεζούντα Μ. Ασίας 1909-Αθήνα 1994.

Το Ηφαίστειο της Σαντορίνης, 1937.



Εικ. 37.

Σταυρούλα Βουτσαδάκη, Χανιά, Κρήτης, 1923-Αθήνα, 2007.

Το Κορίτσι με το Ψάθινο Καπέλο, 1952.



Εικ. 38.

Σταυρούλα Βουτσαδάκη, Χανιά, Κρήτης, 1923-Αθήνα, 2007.

Γυμνό, 1952.



Εικ. 39.

Κωνσταντίνος Γραμματόπουλος, Αθήνα 1916 - Αθήνα 2003.

Στον Παρνασσό, 1970.



Εικ. 40.

Κωνσταντίνος Γραμματόπουλος, Αθήνα 1916 - Αθήνα 2003.

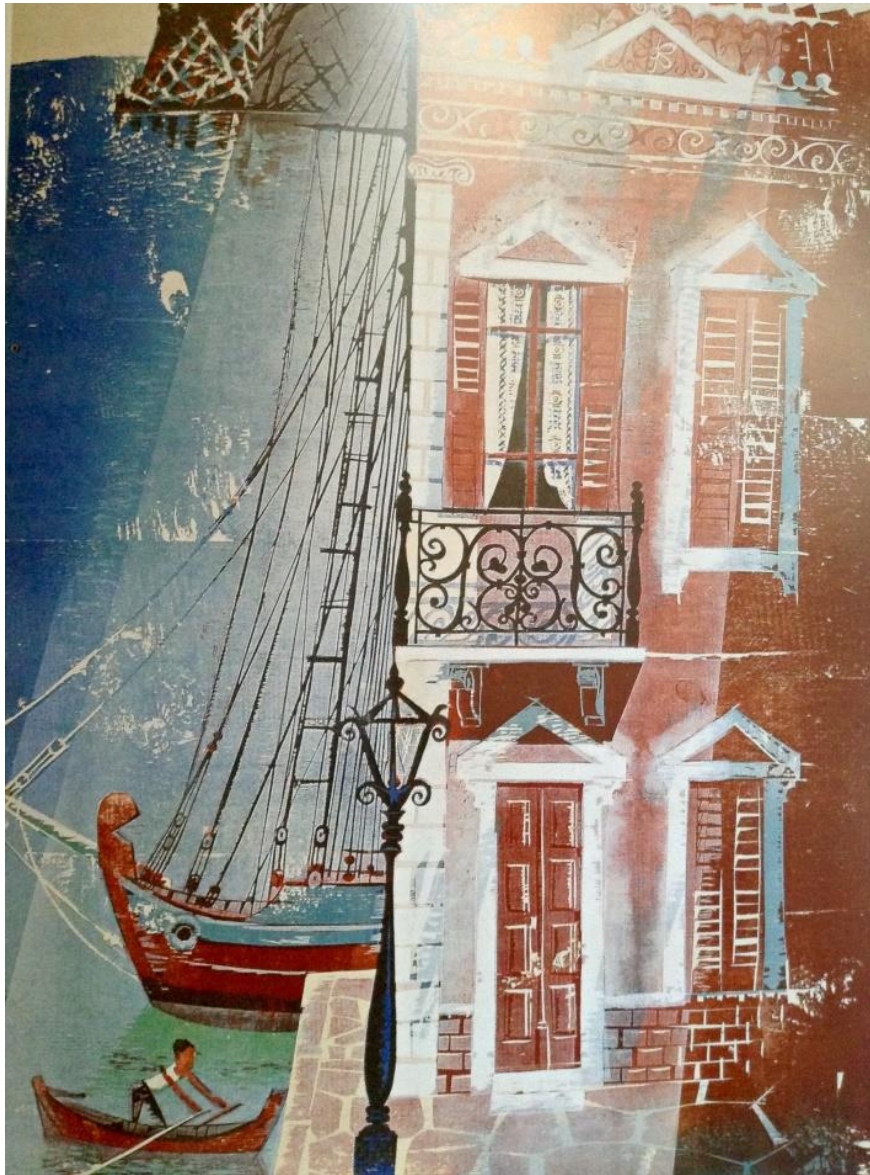
Αιγαίον V, 1970.



Εικ. 41.

Κωνσταντίνος Γραμματόπουλος, Αθήνα 1916 - Αθήνα 2003.

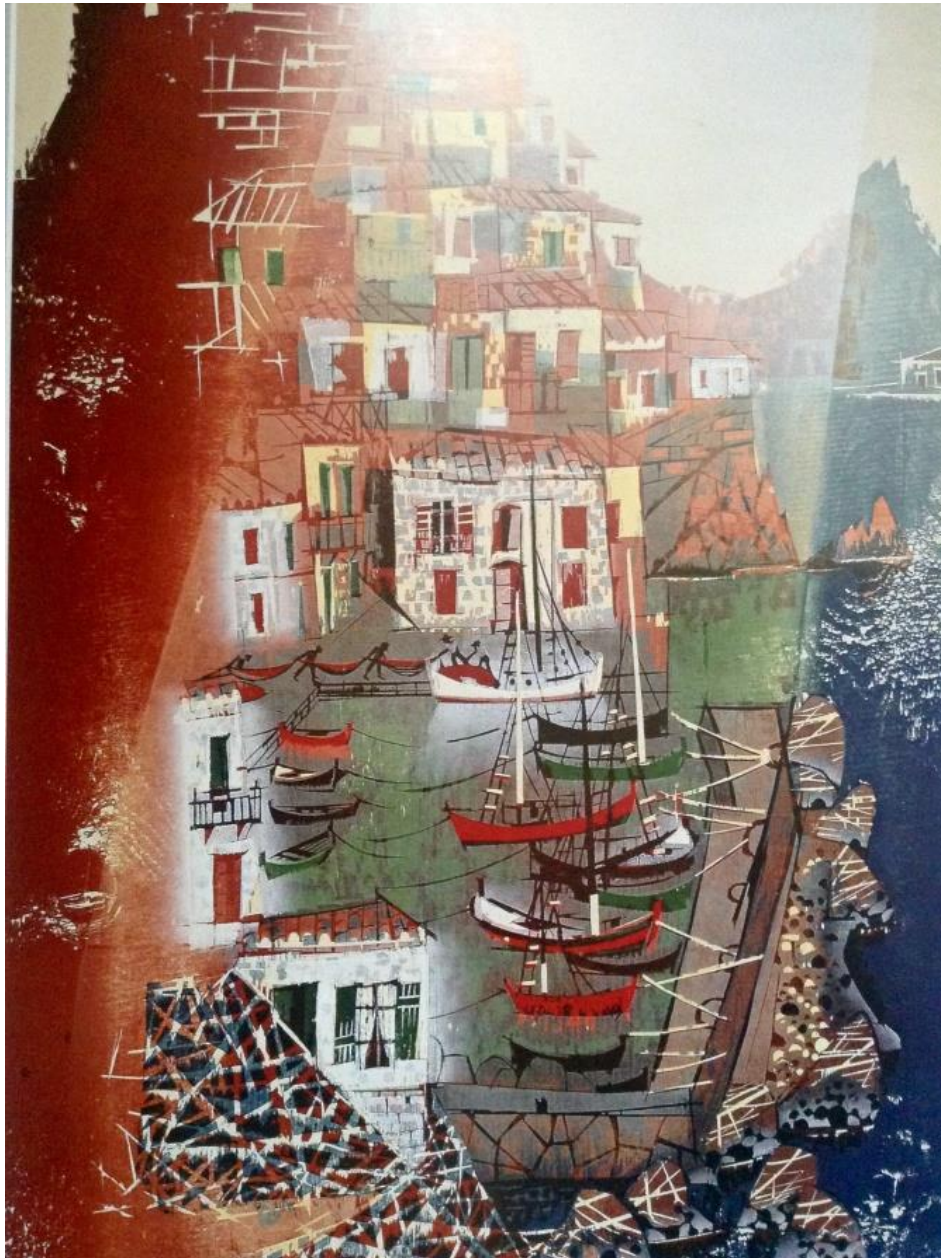
Αιγαίον XV, 1973.



Εικ. 42.

Κωνσταντίνος Γραμματόπουλος, Αθήνα 1916 - Αθήνα 2003.

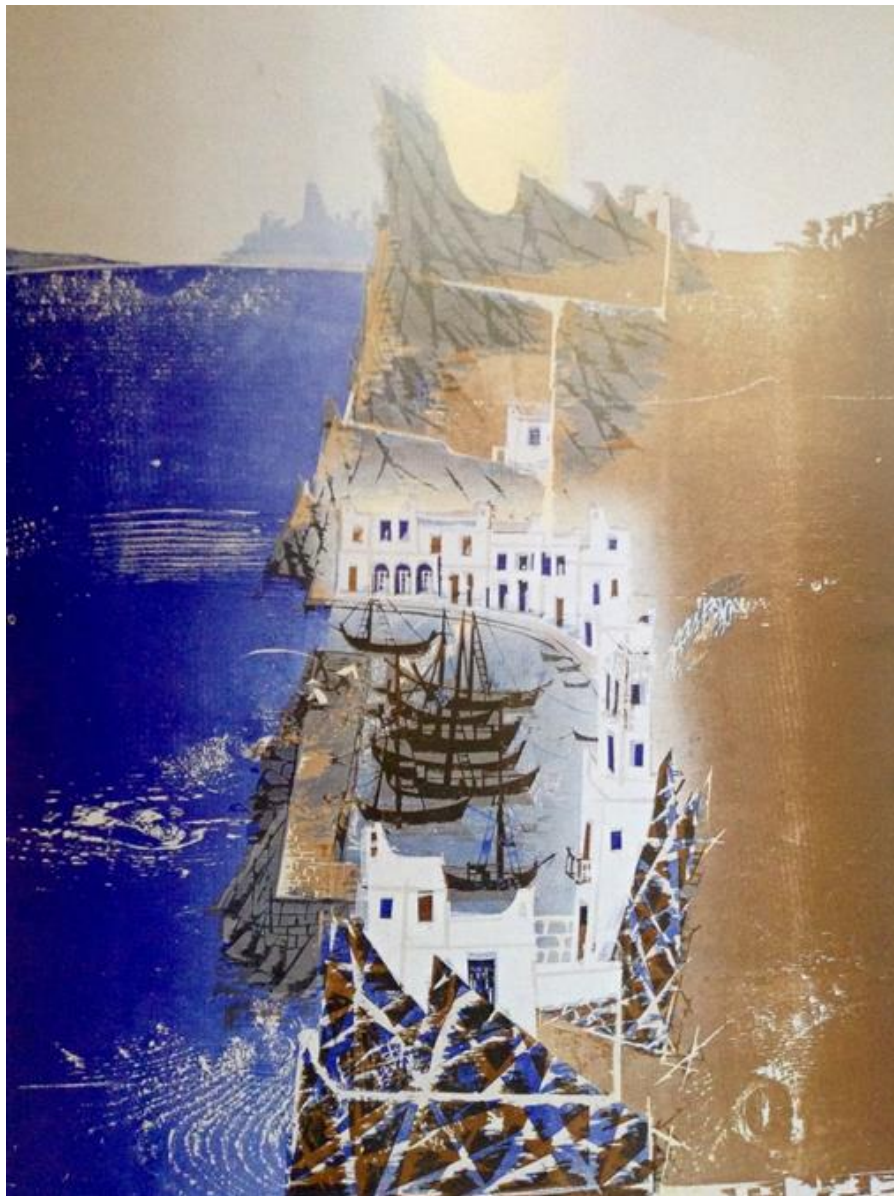
Μήθυμα II, 1971.



Εικ. 43.

Κωνσταντίνος Γραμματόπουλος, Αθήνα 1916 - Αθήνα 2003.

Αιγαίο XI, 1971.



Εικ. 44.

Κωνσταντίνος Γραμματόπουλος, Αθήνα 1916 - Αθήνα 2003.

Αιγείο XLI, 1971.



Εικ. 45.

Κωνσταντίνος Γραμματόπουλος, Αθήνα 1916 - Αθήνα 2003.

Αιγαίο XXIX «Πάτμος Λάμπη», 1981.



Εικ. 46.

Κωνσταντίνος Γραμματόπουλος, Αθήνα 1916 - Αθήνα 2003.

Αιγαίο XXI Βότσαλα, 1978.



Εικ. 47., 48.

Κωνσταντίνος Γραμματόπουλος, Αθήνα 1916 - Αθήνα 2003.

«Έλα να τα πάρεις», 1940 & Οι ηρωίδες του 1940, 1940.



Εικ. 49.

Κωνσταντίνος Γραμματόπουλος, Αθήνα 1916 - Αθήνα 2003.

Νύμφες Αμαδριάδες, 1958.



Εικ. 50.

Κωνσταντίνος Γραμματόπουλος, Αθήνα 1916 - Αθήνα 2003.

Ο Οδυσσέας στην Κίρκη, 1957.



Εικ. 51.

Κωνσταντίνος Γραμματόπουλος, Αθήνα 1916 - Αθήνα 2003.

«Μυθικόν ΙΙΙ»- Η αρπαγή της Ευρώπης, 1971.



Εικ. 52.

Κωνσταντίνος Γραμματόπουλος, Αθήνα 1916 - Αθήνα 2003.

Σειρήνα, 1960.



Εικ. 53.

Χρήστος Δαγκλής, Ιωάννινα, 1916-Αθήνα, 1991.

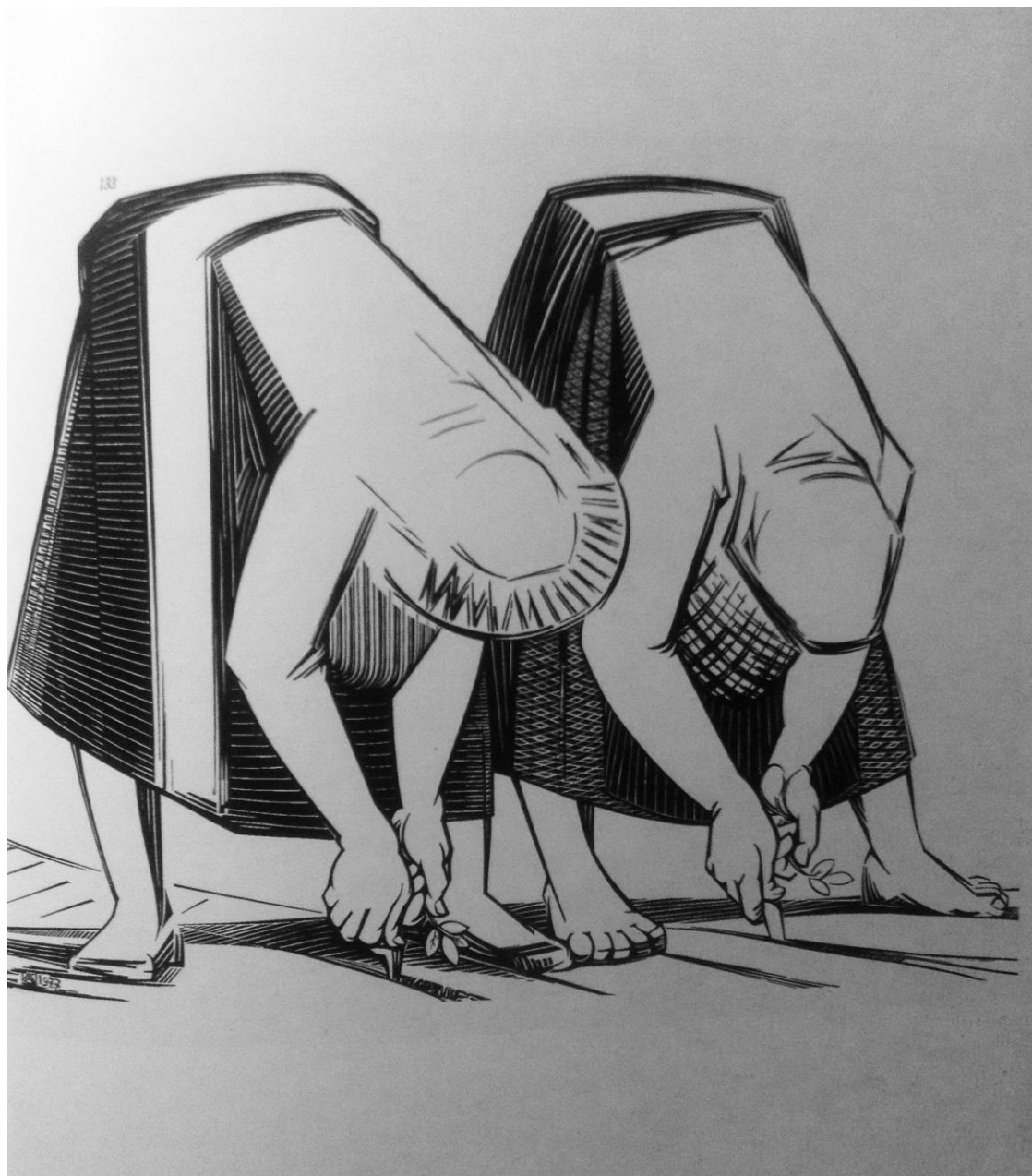
Σύνθεση- Γυναίκα, 1954.



Εικ. 54.

Χρήστος Δαγκλής, Ιωάννινα, 1916-Αθήνα, 1991.

Φύτεμα καπνού Ι, 1971.



Εικ. 55.

Δαγκλής Χρήστος, Ιωάννινα, 1916-Αθήνα, 1991.

Το Φετιχέ Τζαμί των Ιωαννίνων, 1940.



Εικ. 56.

Δαμιανάκης Νίκος, Χανιά Κρήτης, 1920-Αθήνα, 2005.

Πορτραίτο, 1954.



Εικ. 57.

Δήμου Γιώργης, Κάιρο, 1911-Αθήνα, 2006.

Φοιτητικό ξεσήκωμα για την Εθνική Ανεξαρτησία της Αιγύπτου (Κάιρο 1934), 1935.



Εικ. 58.

Δήμου Γιώργης, Κάιρο, 1911-Αθήνα, 2006.

Γυναίκες της Αντίστασης, 1944.



Εικ. 59.

Δήμου Γιώργης (Λούης, Νότης, Dimos)

Αιγυπτιακό τοπίο, 1934.



Εικ. 60.

Δούκας Γιώργος, Θεσσαλονίκη 1924.

Καρναί Αγ. Ορους, (1981).



Εικ. 61.

Δρακούλη, Τρις-Δάφνη, Αθήνα, 1929.

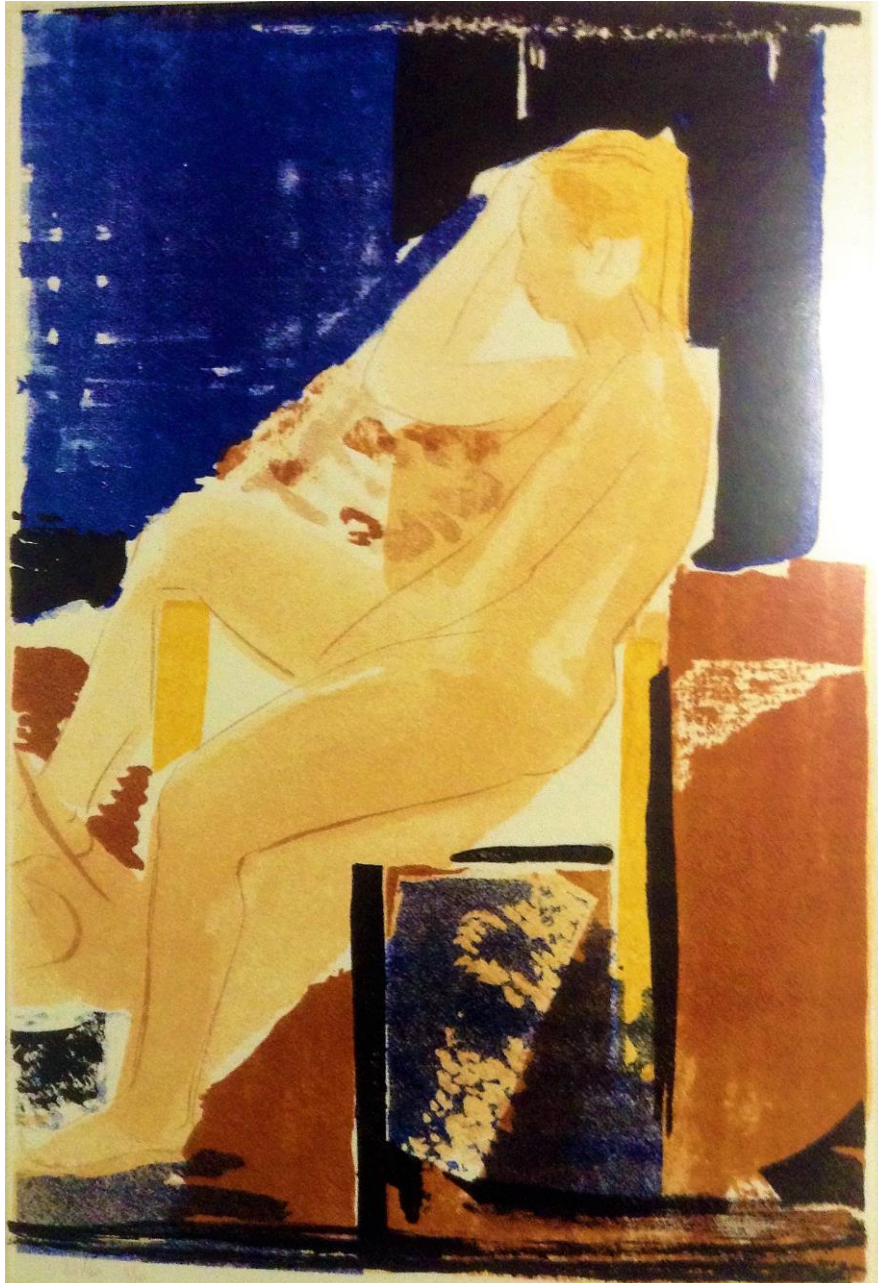
Πάτμος, 1985.



Εικ. 62.

Δρακούλη Ίρις-Δάφνη, Αθήνα, 1929.

Γυμνή γυναίκα, 1960.



Εικ. 63.

Εμμανουηλίδης Εμμανουήλ (Μανώλης), 1925 Κων/πολη, 1924.

Λιμάνι Πειραιά, 1958.



Εικ. 64.
Εξαρχόπουλος Θανάσης, Πύργος, Ηλείας, 1927.
Νούμερο 7, 1981.



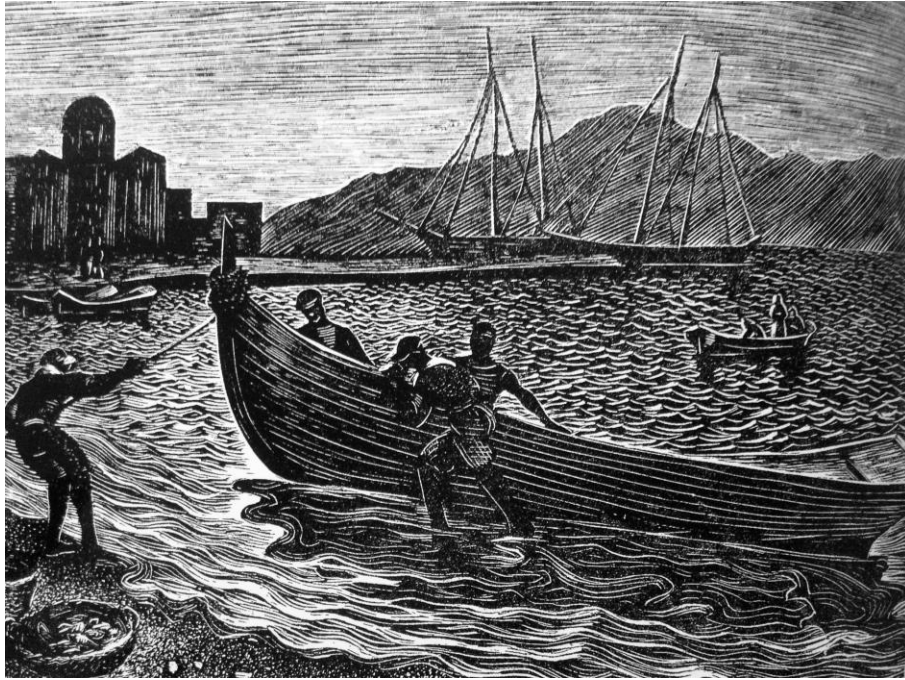
Εικ. 65.
Εξαρχόπουλος Θανάσης, Πύργος, Ηλείας, 1927.
Το Παράσημο, 1981.



Εικ. 66.

**Ζέπ(π)ος Αλαφούζος Εμμανουήλ, Πύργος Ανατολικής Ρωμυλίας 1905-
Αθήνα 1995.**

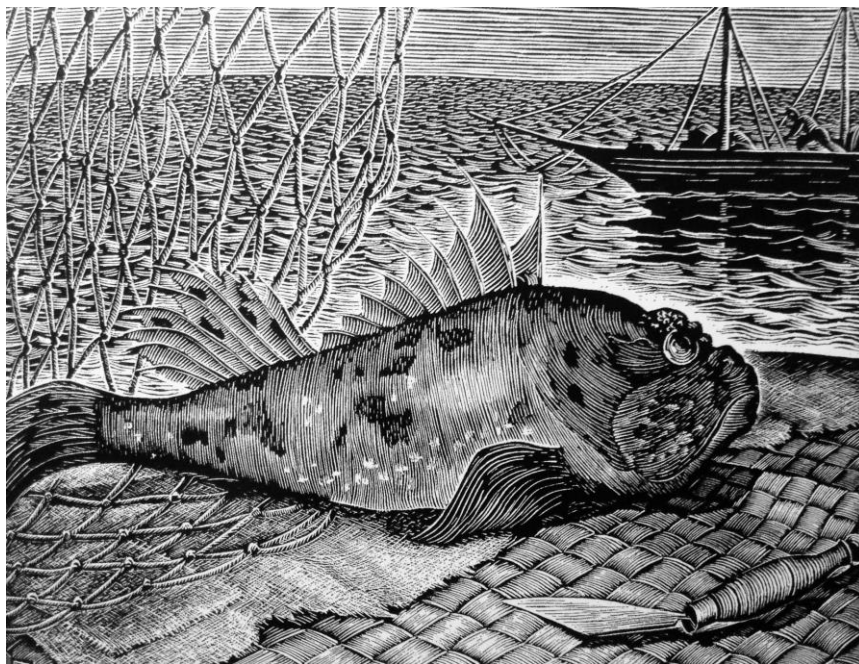
Ψαράδες (στη Μύκονο), 1939.



Εικ. 67.

Ζέπ(π)ος Αλαφούζος Εμμανουήλ, Πύργος Ανατολικής Ρωμυλίας 1905-Αθήνα 1995.

Σκορπιός, 1940.



Εικ. 68.

Ζέπος (Αλαφούζος) Εμμανουήλ, Πύργος Ανατολικής Ρωμυλίας 1905-Αθήνα
1995.

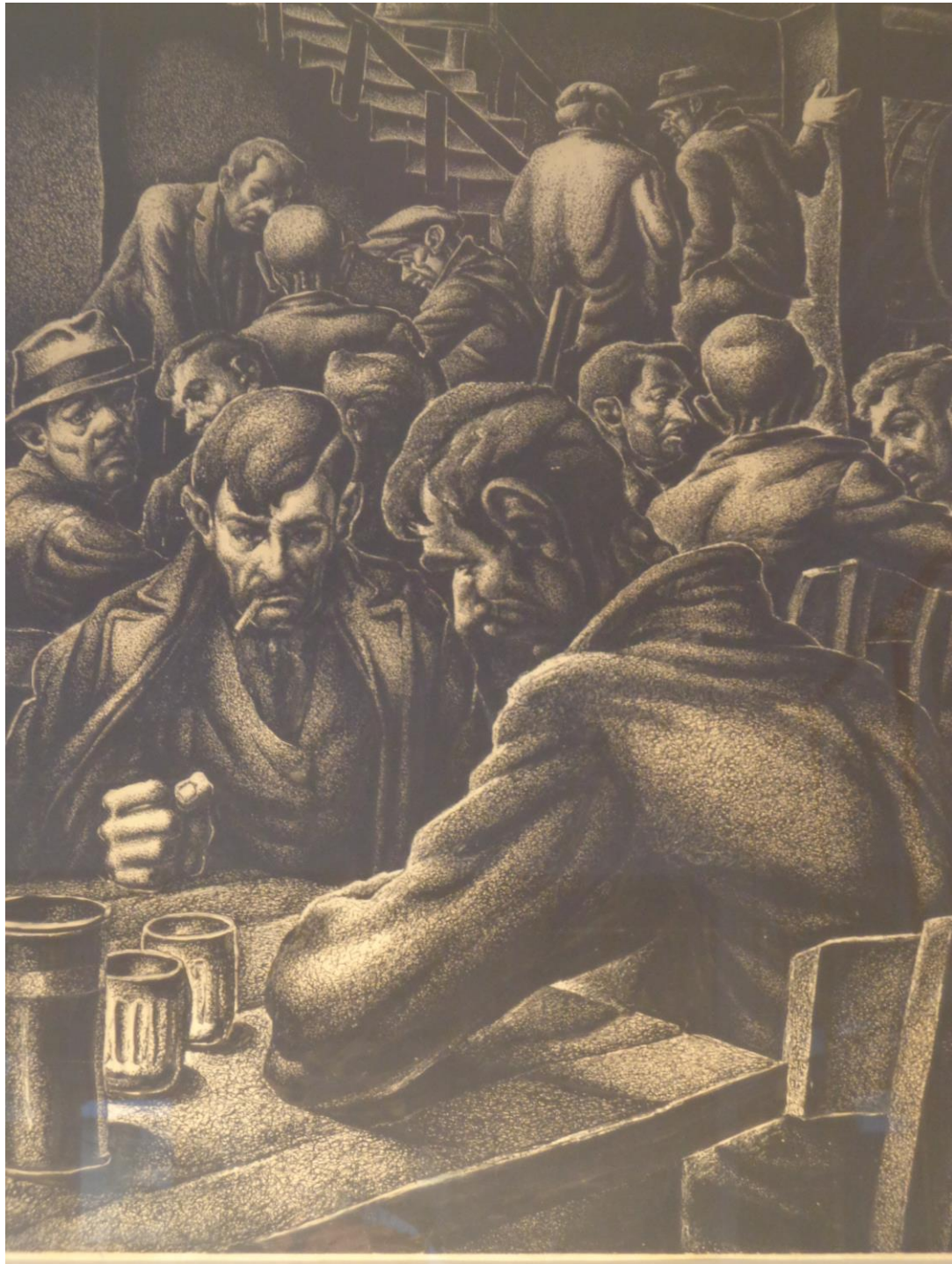
Μύκονος, 1939.



Εικ. 69.

Κανάς Αντώνης, Σμύρνη, 1915 – Αθήνα, 1995.

Το υπόγειο, 1946.



Εικ. 70.

Κάνθος Τηλέμαχος, Άλωνα Κύπρου, 1910 – Λευκωσία, 1993.

Επιστροφή από τα χωράφια, 1941.



Εικ. 71.

Κάνθος Τηλέμαχος, Άλωνα Κύπρου, 1910 – Λευκωσία, 1993.

Γυναίκες στα χωράφια, 1972.



Εικ. 72.

Κάνθος Τηλέμαχος, Άλωνα Κύπρου, 1910 – Λευκωσία, 1993.

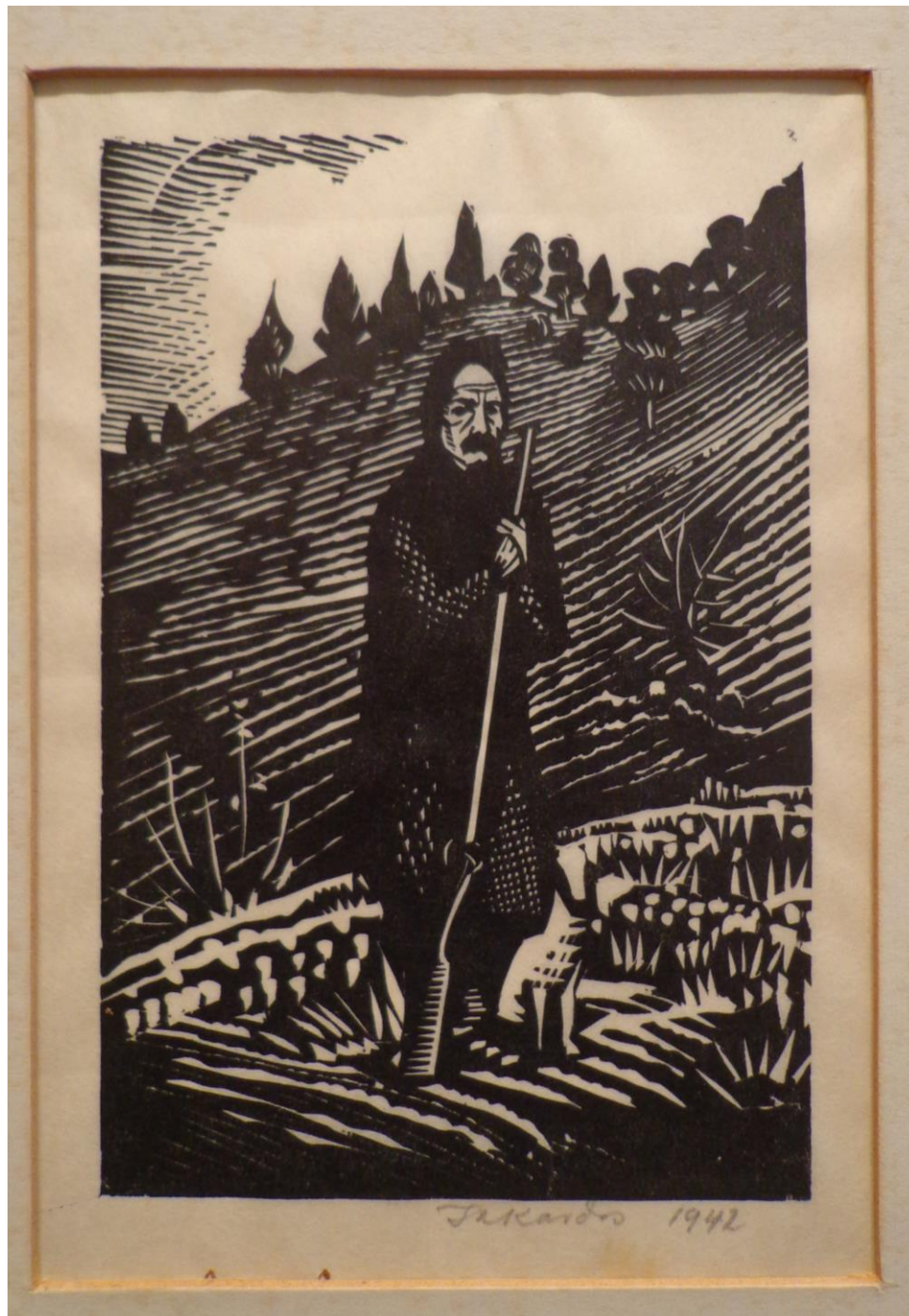
Γυναίκα σε γεωργική εργασία (περιγραφή), 1951.



Εικ. 73.

Κάνθος Τηλέμαχος, Άλωνα Κύπρου, 1910 – Λευκωσία, 1993.

Άνδρας με τουφέκι (περιγραφή), 1942.



Εικ. 74.

Κάνθος Τηλέμαχος, Άλωνα Κύπρου, 1910-Λευκωσία, 1933.

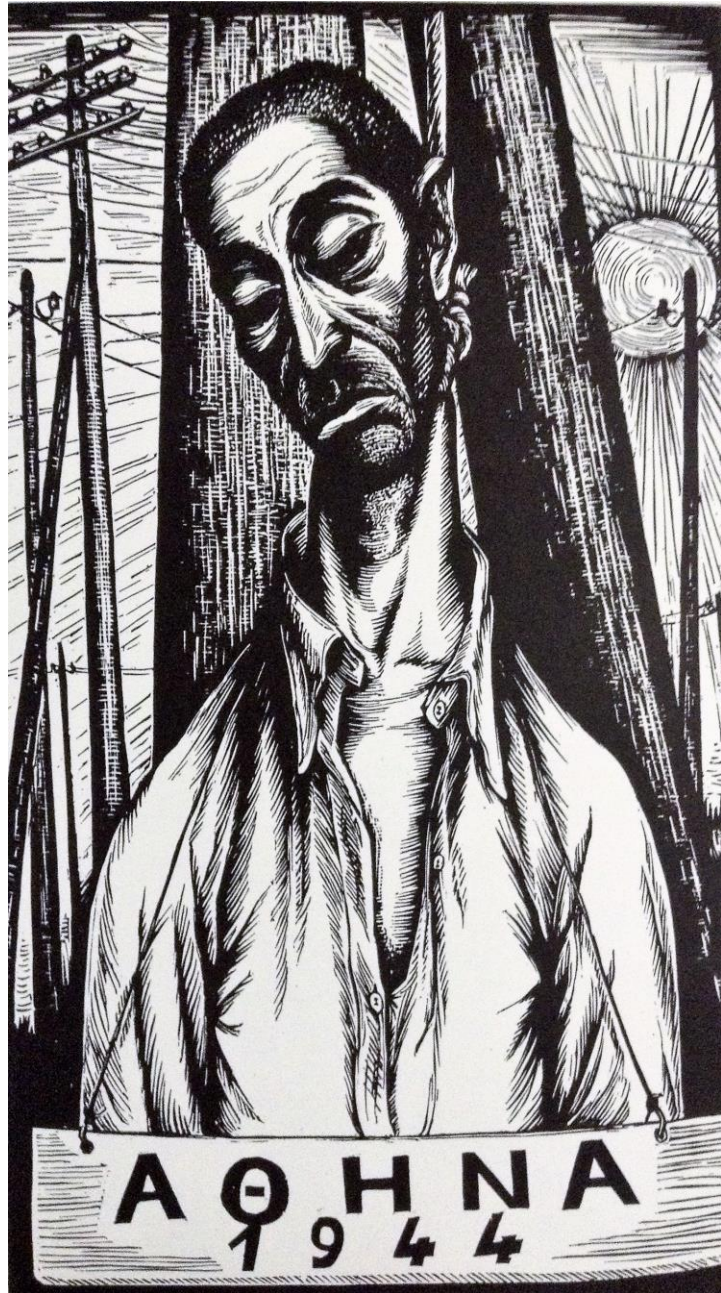
Μάυρο θέρος, 1974-1977.



Εικ. 75.

Κατράκη - Λεονάρδου, Βάσω, Αιτωλικό Μεσολογγίου, 1914-Αθήνα, 1988.

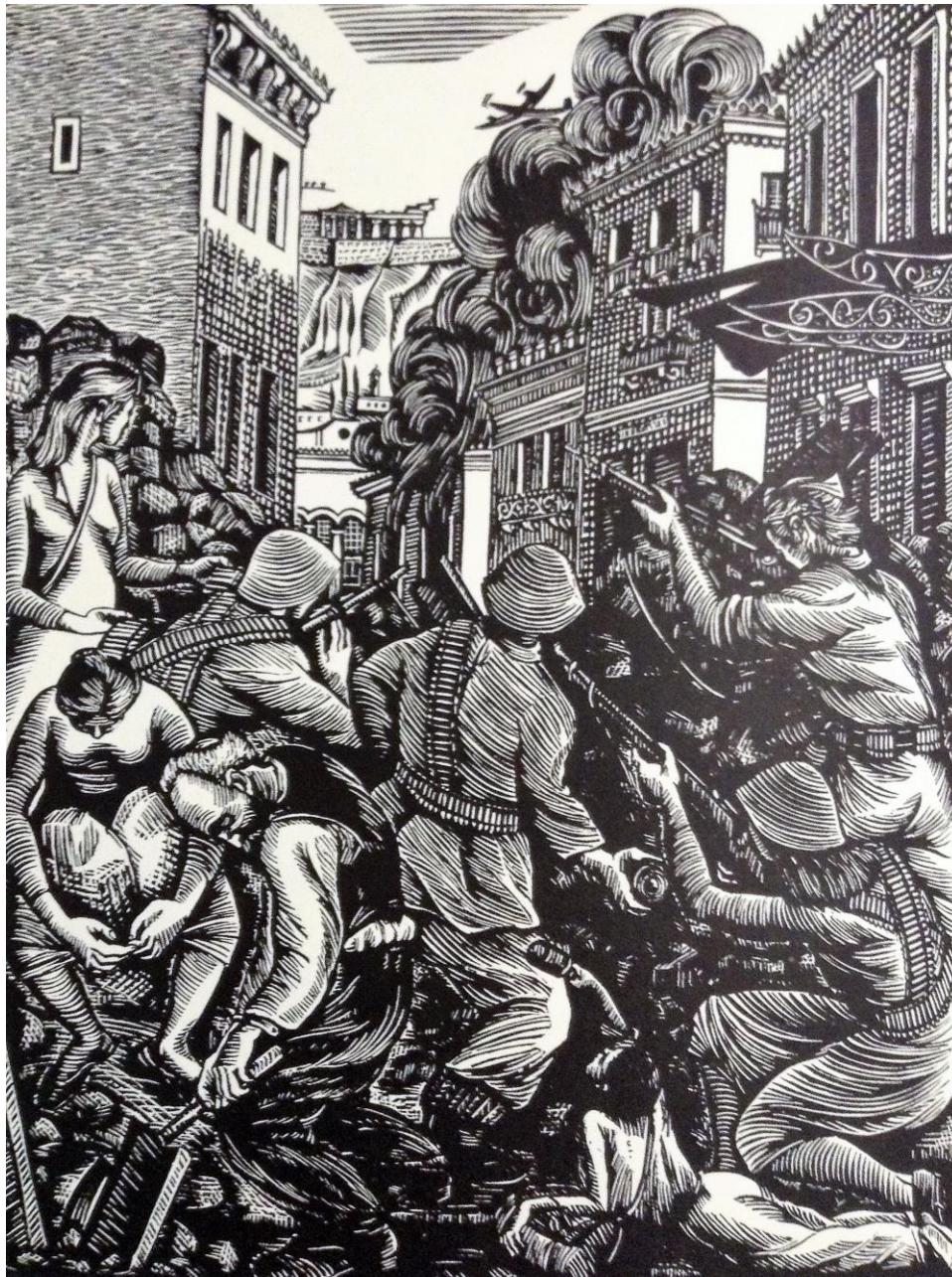
Αθήνα 1944.



Εικ. 76.

Κατράκη - Λεονάρδου Βάσω, Αιτωλικό Μεσολογγίου 1914 - Αθήνα 1988.

Οδόφραγμα - Δεκέμβρης 1944.



Εικ. 77.

Κατράκη - Λεονάρδου, Βάσω, Αιτωλικό Μεσολογγίου, 1914-Αθήνα, 1988.

Οικογενειακώς- Κεραμιδάδες, 1945.



Εικ. 78.

Κατράκη - Λεονάρδου Βάσω, Αιτωλικό Μεσολογγίου 1914 - Αθήνα 1988.

Μικρό τοπίο II, 1950.



Εικ. 79.

Κατράκη - Λεονάρδου Βάσω, Αιτωλικό Μεσολογγίου 1914 – Αθήνα 1988.

Ψαράδες, 1958.



Εικ. 80.

Κατράκη - Λεονάρδου, Βάσω, Αιτωλικό Μεσολογγίου, 1914-Αθήνα, 1988.
Σαρωνικός, 1963.



Εικ. 81.

Κατράκη - Λεονάρδου, Βάσω, Αιτωλικό Μεσολογγίου, 1914-Αθήνα, 1988.

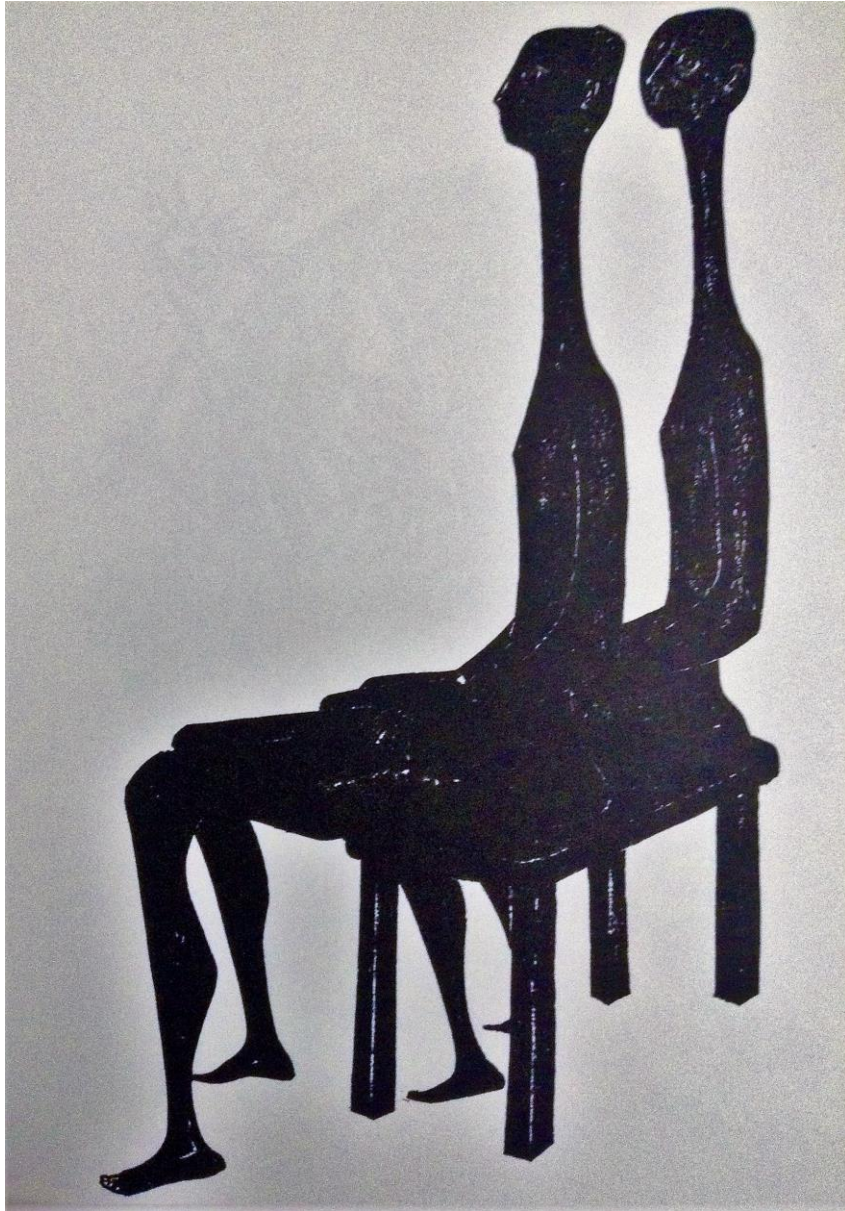
Το χρέος της Αντιγόνης, 1972.



Εικ. 82.

Κατράκη - Λεονάρδου, Βάσω, Αιτωλικό Μεσολογγίου, 1914-Αθήνα, 1988.

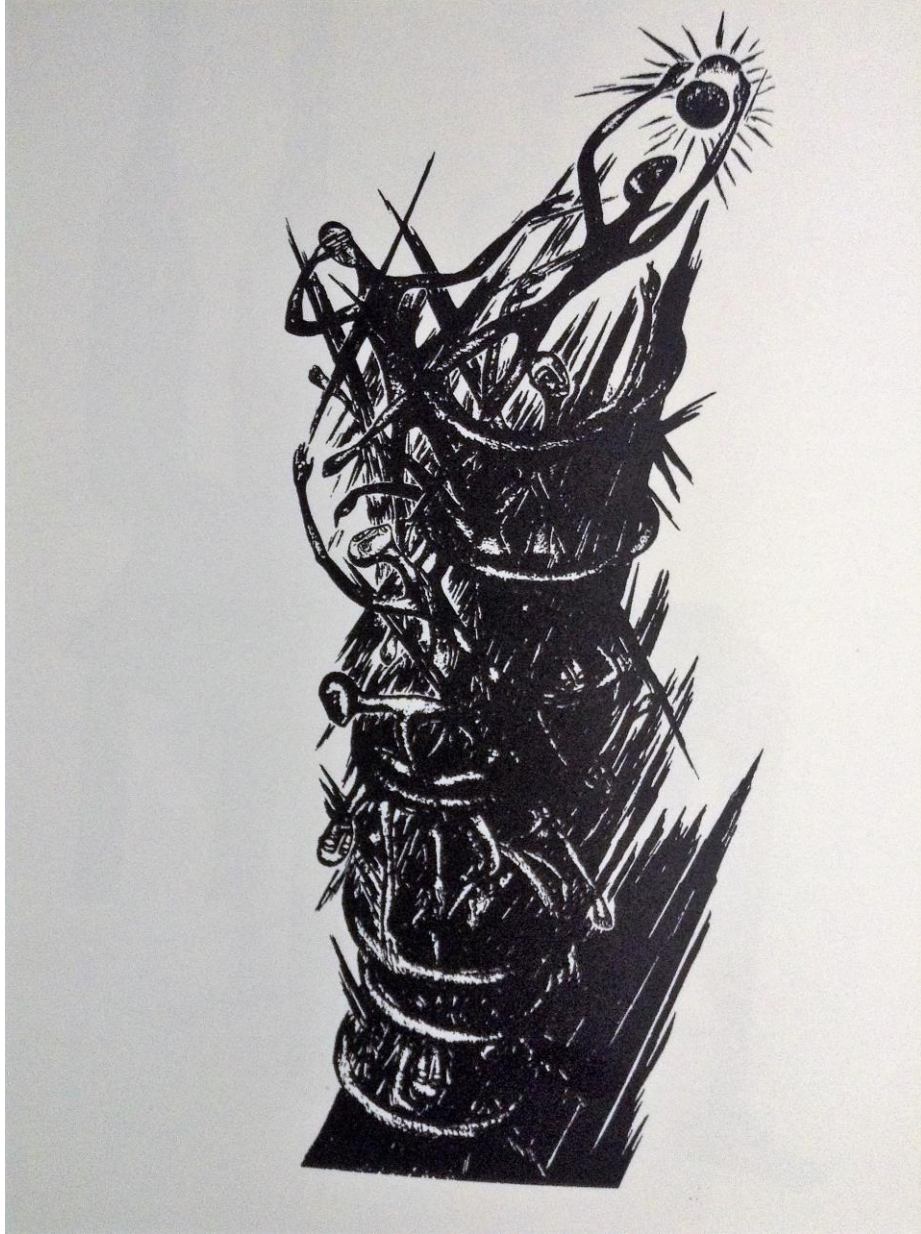
Επίσκεψη II, 1979.



Εικ. 83.

Κατράκη - Λεονάρδου, Βάσω, Αιτωλικό Μεσολογγίου, 1914-Αθήνα, 1988.

Μνήμη Ι – Πολυτεχνείο, 1986.



Εικ. 84.

Κατράκη - Λεονάρδου, Βάσω, Αιτωλικό Μεσολογγίου, 1914-Αθήνα, 1988.

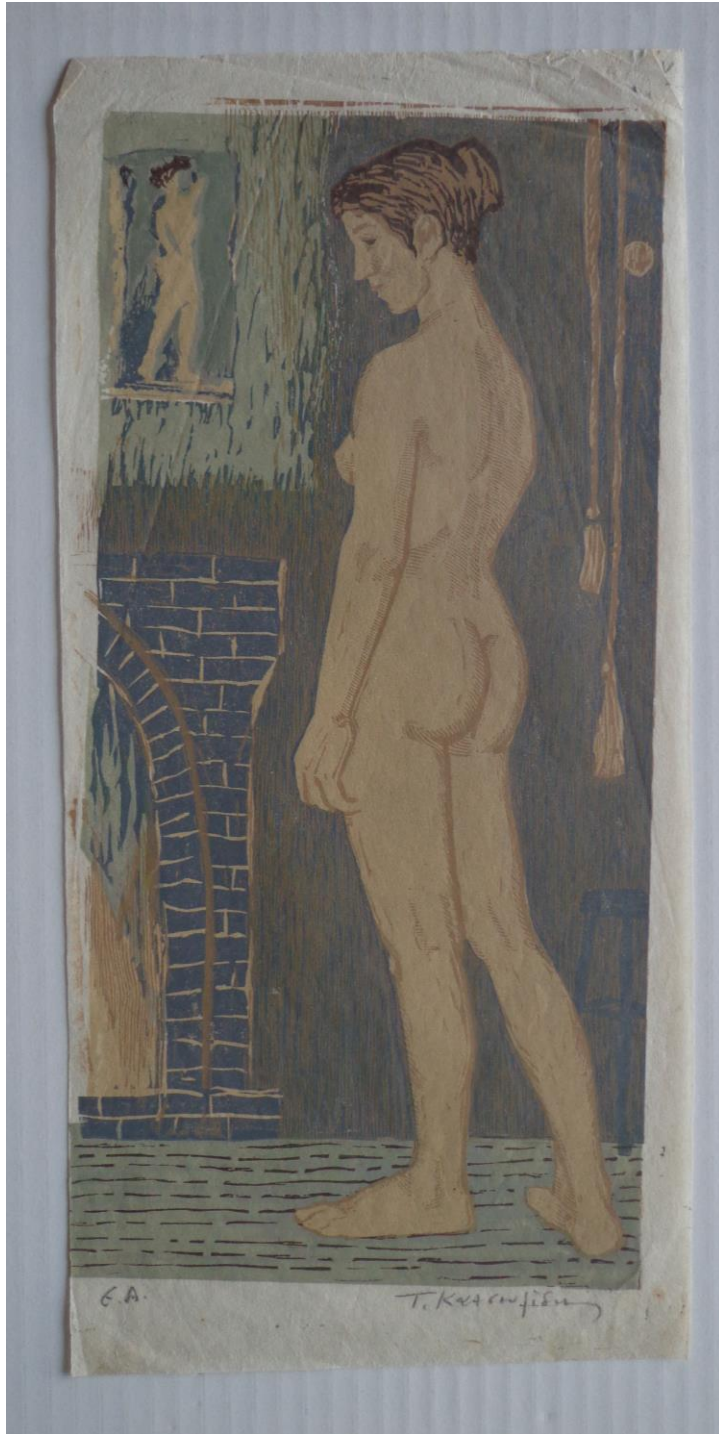
Επέλαση I, 1985.



Εικ. 85.

Κατσουλίδης Παναγιώτης (Τάκης), Μεσσήνη, 1933.

Γυμνή όρθια, 1956.



Εικ. 86.
Κατσουλίδης Παναγιώτης (Τάκης), Μεσσήνη, 1933.
Καθιστή γυναίκα, 1992.



Εικ. 87.

Κατσουλίδης Παναγιώτης (Τάκης), Μεσσήνη, 1933.

Πορτοκάλια, 1958.



Εικ. 88.

Κατσουλίδης Παναγιώτης (Τάκης), Μεσσήνη, 1933.

Λήδα μπλέ, 1996.



Εικ. 89.

Κατσουλίδης Παναγιώτης (Τάκης), Μεσσήνη, 1933.

Θεατές άλλου είδους, 1973.



Εικ. 90.

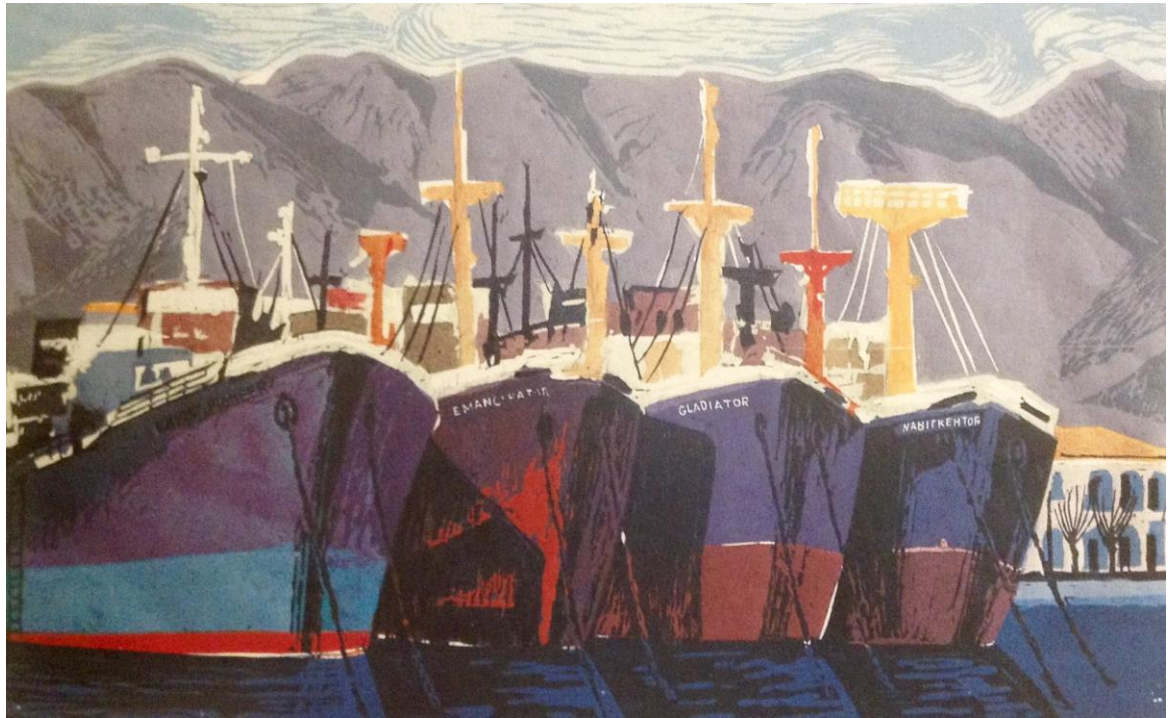
Κατσουλίδης Παναγιώτης (Τάκης), Μεσσήνη, 1933.

Γυναίκα στον καθρέπτη, 1985.



Εικ. 91.
Κατσουλίδης Παναγιώτης (Τάκης), Μεσσήνη, 1933.

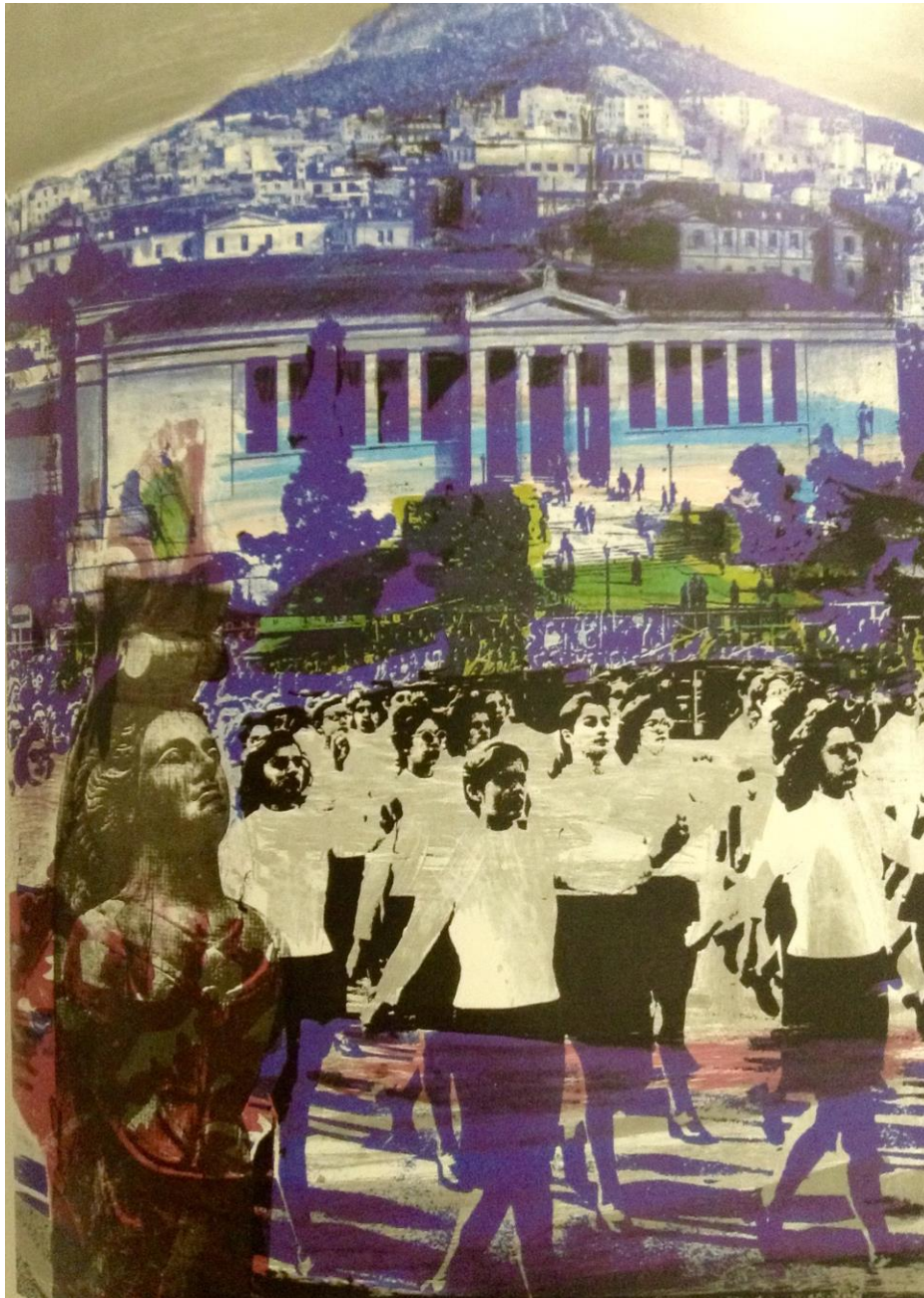
Δεμένα καράβια, 1959.



Εικ. 92.

Κατσουλίδης Παναγιώτης (Τάκης), Μεσσήνη, 1933.

Παρέλαση, 1973.



Εικ. 93.

Κατσουλίδης Παναγιώτης (Τάκης), Μεσσήνη, 1933.

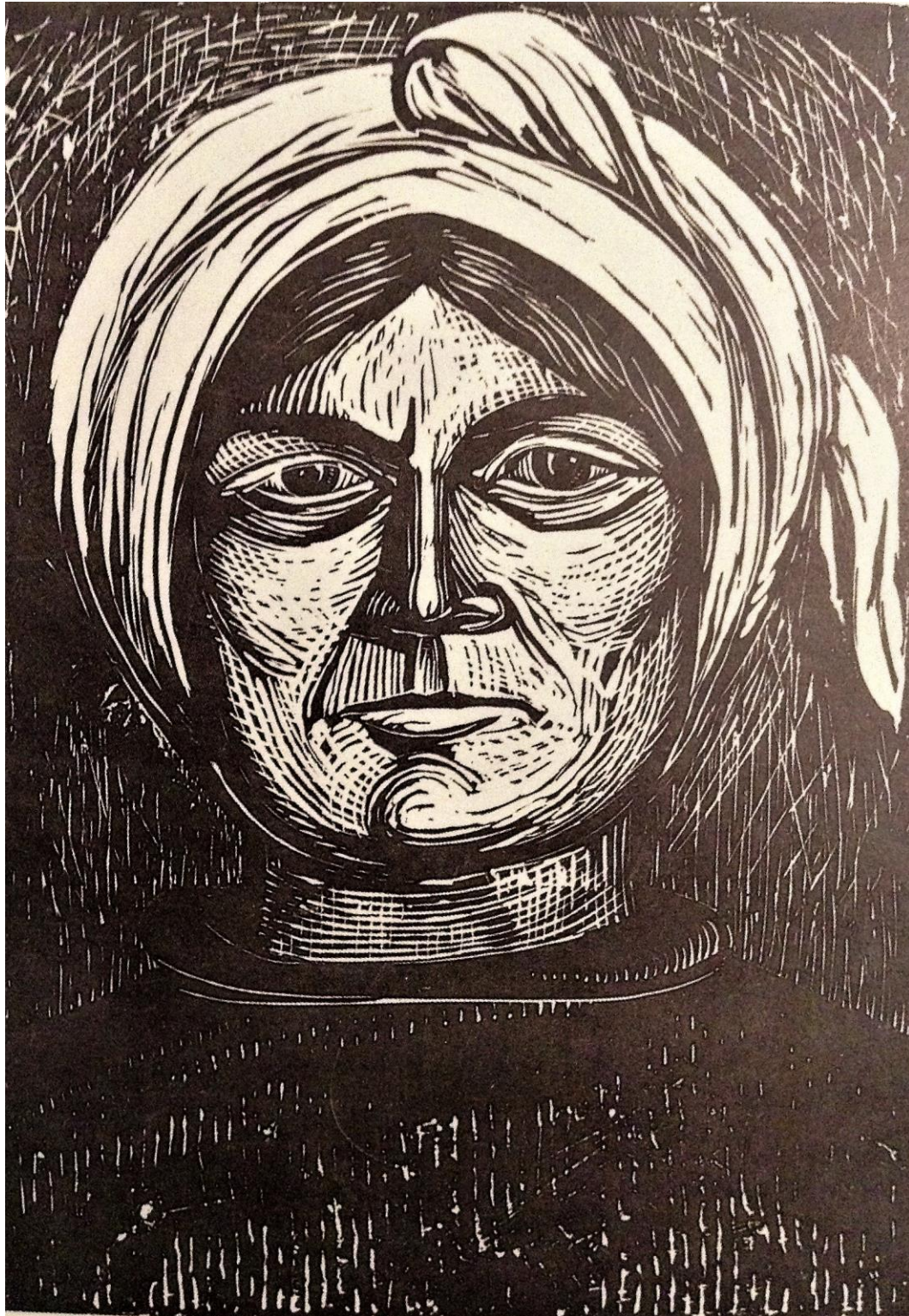
Μεσσηνιακό τοπίο, 1961.



Εικ. 94.

Κατσουλίδης Παναγιώτης (Τάκης), Μεσσήνη, 1933.

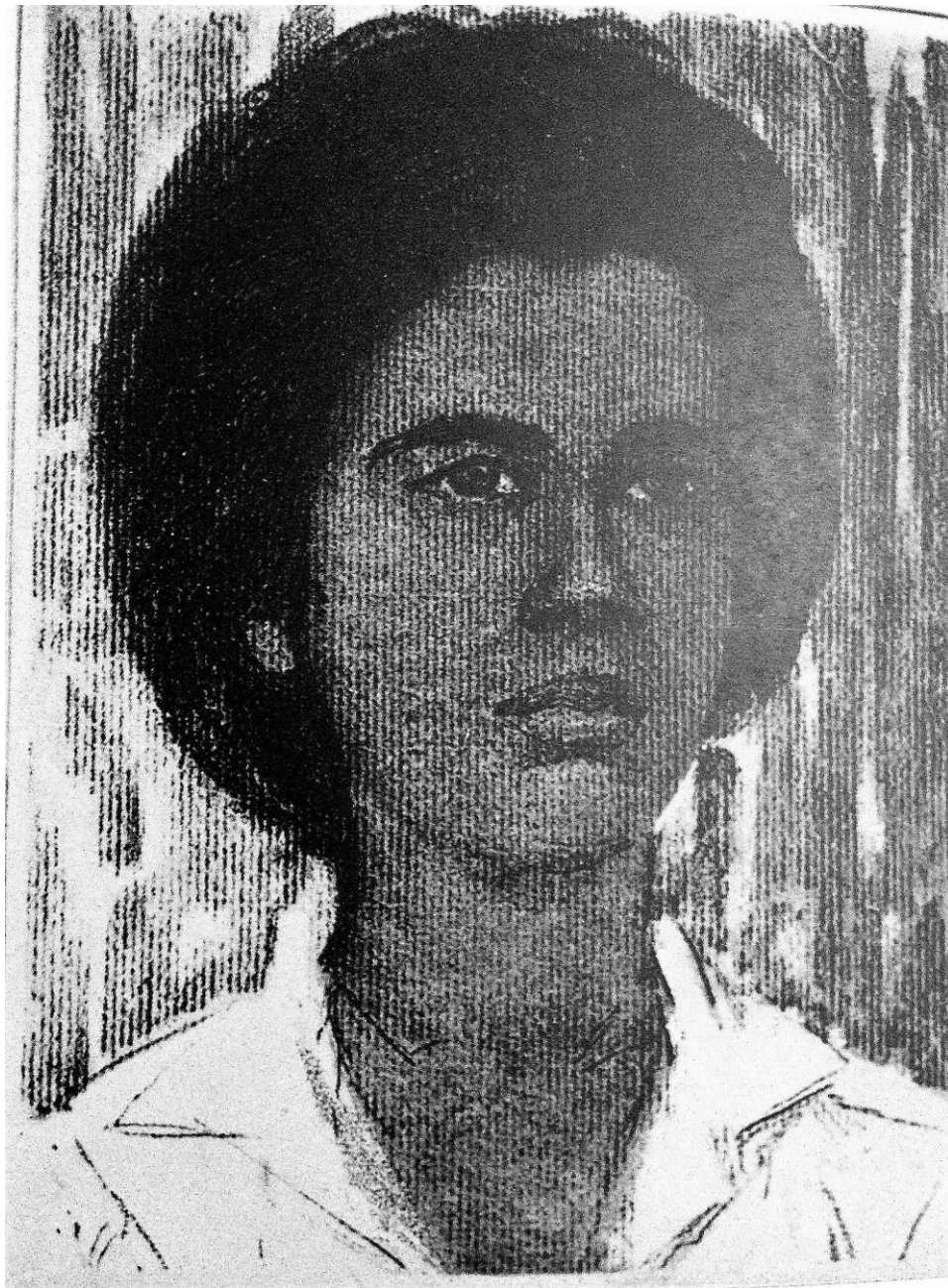
Μανιάτισσα, 1959.



Εικ. 95.

Κατσουλίδης Παναγιώτης (Τάκης), Μεσσήνη, 1933.

Κεφάλι, 1955.



Εικ. 96.

Καχριμάνη Σοφία (Φωφώ), Αθήνα 1912-Αθήνα, 1972.

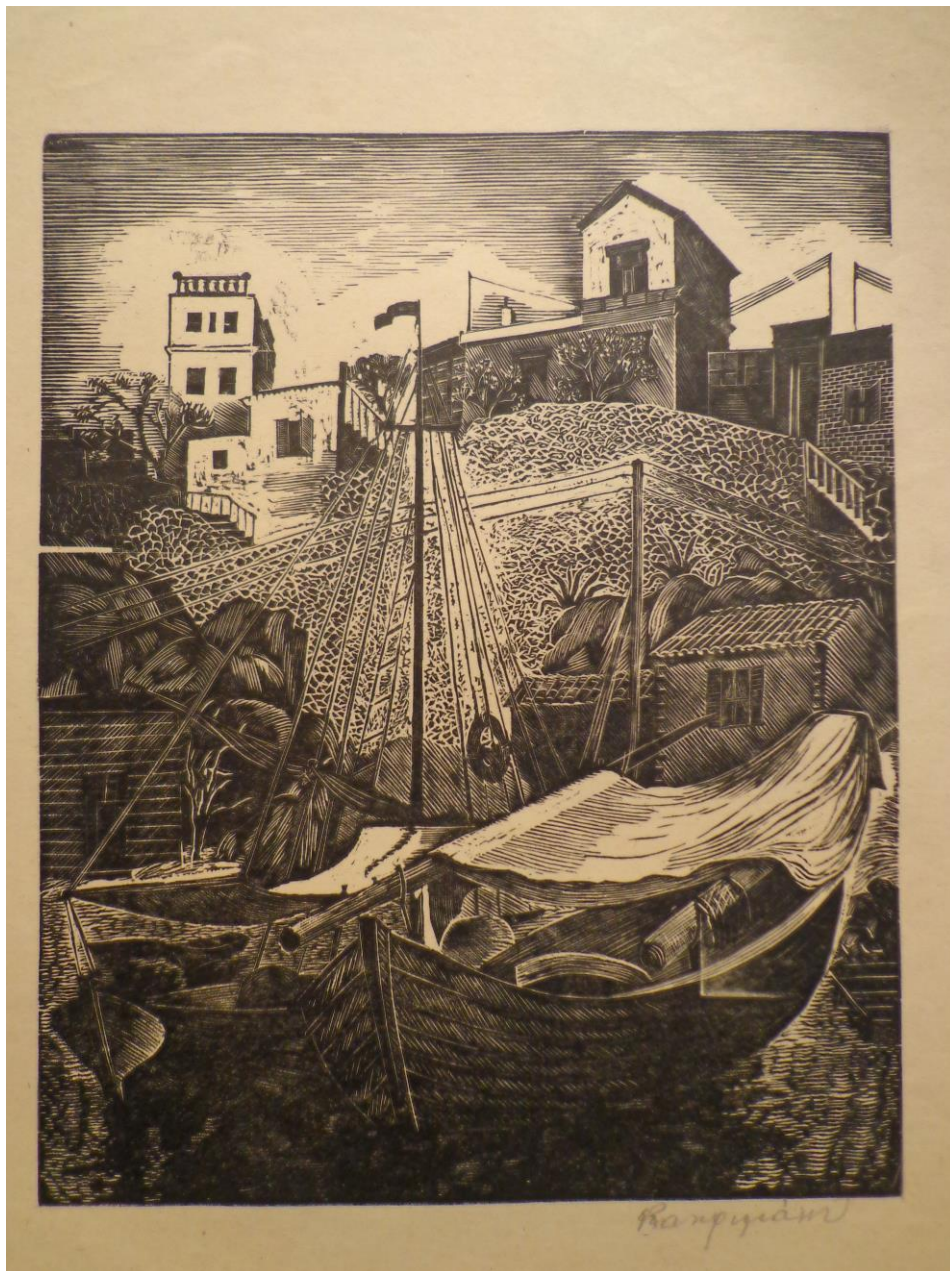
Καθιστό κοριτσάκι, 1938 (περίπου).



Εικ. 97.

Καχριμάνη Σοφία (Φωφώ), Αθήνα 1912-Αθήνα, 1972.

Βάρκες, σπίτια σε νησί (περιγραφή).



Εικ. 98.

Καχριμάνη Σοφία (Φωφώ), Αθήνα 1912-Αθήνα, 1972.

Τοπίο σε δάσος.



Εικ. 99.

Κακριμάνη Σοφία (Φωφώ), Αθήνα 1912-Αθήνα, 1972.

Κυβέλη.



Εικ. 100

Καχριμάνη Σοφία (Φωφώ), Αθήνα 1912-Αθήνα, 1972.

Τοπίο, 1938.



Εικ. 101.

Καχριμάνη Σοφία (Φωφώ), Αθήνα 1912-Αθήνα, 1972.

Κυρία, πριν το 1938.



Εικ. 102.

Κουλεντιανός Κώστας, Αθήνα, 1918 – Arles Γαλλίας, 1995

Χωρίς τίτλο, 1953.



Εικ. 103.

Κωνσταντινίδη Ελένη

Θιακή ταβέρνα, 1939.



Εικ. 104.

Ελένη Κωνσταντινίδη, Αθήνα 1910-Αθήνα, 1988.
Γάτα, 1936.



Εικ. 105.
Κωνσταντινίδη Ελένη, Αθήνα 1910-Αθήνα, 1988.
Ψαράδες στα δίχτυα, 1939.



Εικ. 106.
Κωνσταντινίδη Ελένη, Αθήνα 1910-Αθήνα, 1988.
Γριά, 1946-1950.



Εικ. 107.

Λουκία Μαγγιώρου, Αθήνα, 1914 - Αθήνα 2008.

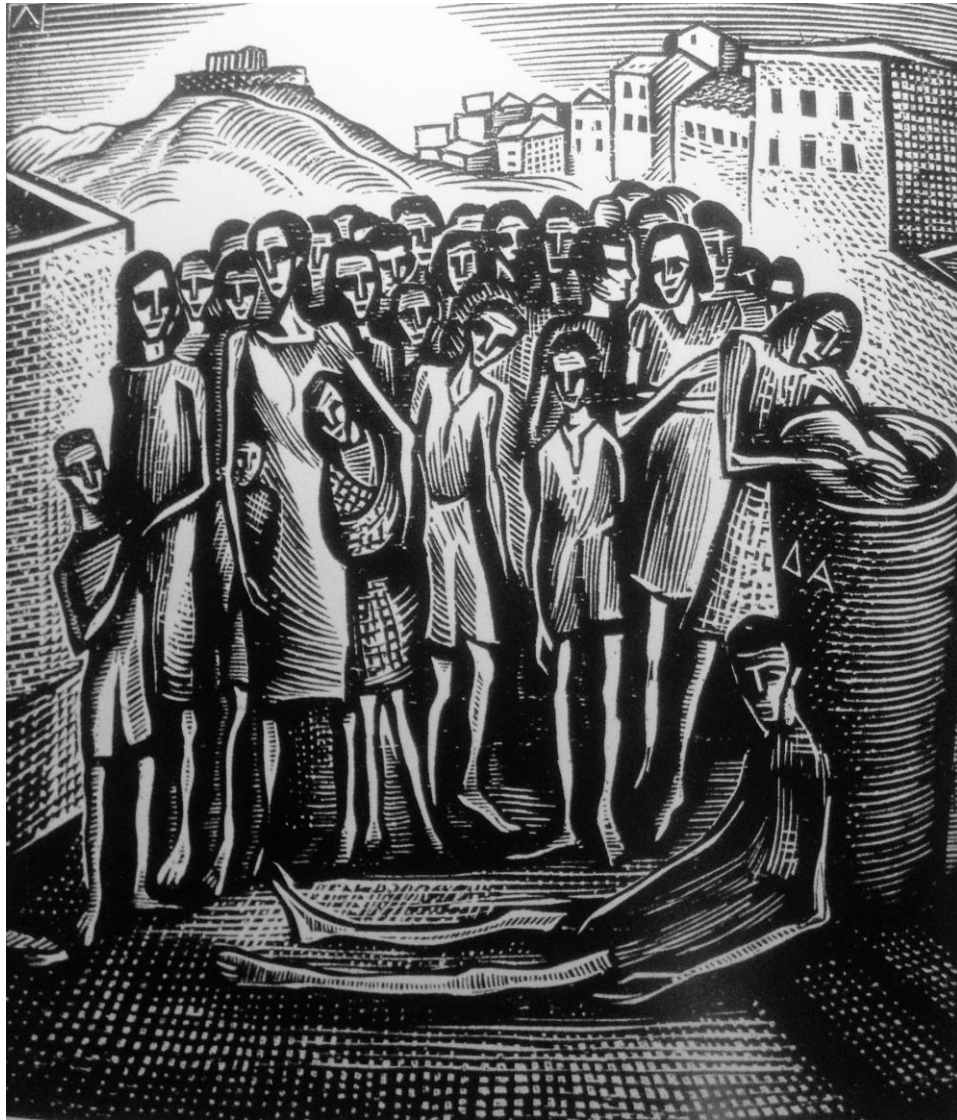
Χωριό, 1954-'50.



Εικ. 108.

Λουκία Μαγγιώρου, Αθήνα, 1914-Αθήνα, 2008.

Η Κατοχική πείνα στην Αθήνα, 1943.



Εικ. 109.

Λουκία Μαγγιώρου, Αθήνα, 1914-Αθήνα, 2008.

Υδρα, 1950.



Εικ. 110.

Γιώργος Μανουσάκης, Ηράκλειο Κρήτης, 1914-Αθήνα, 2003.

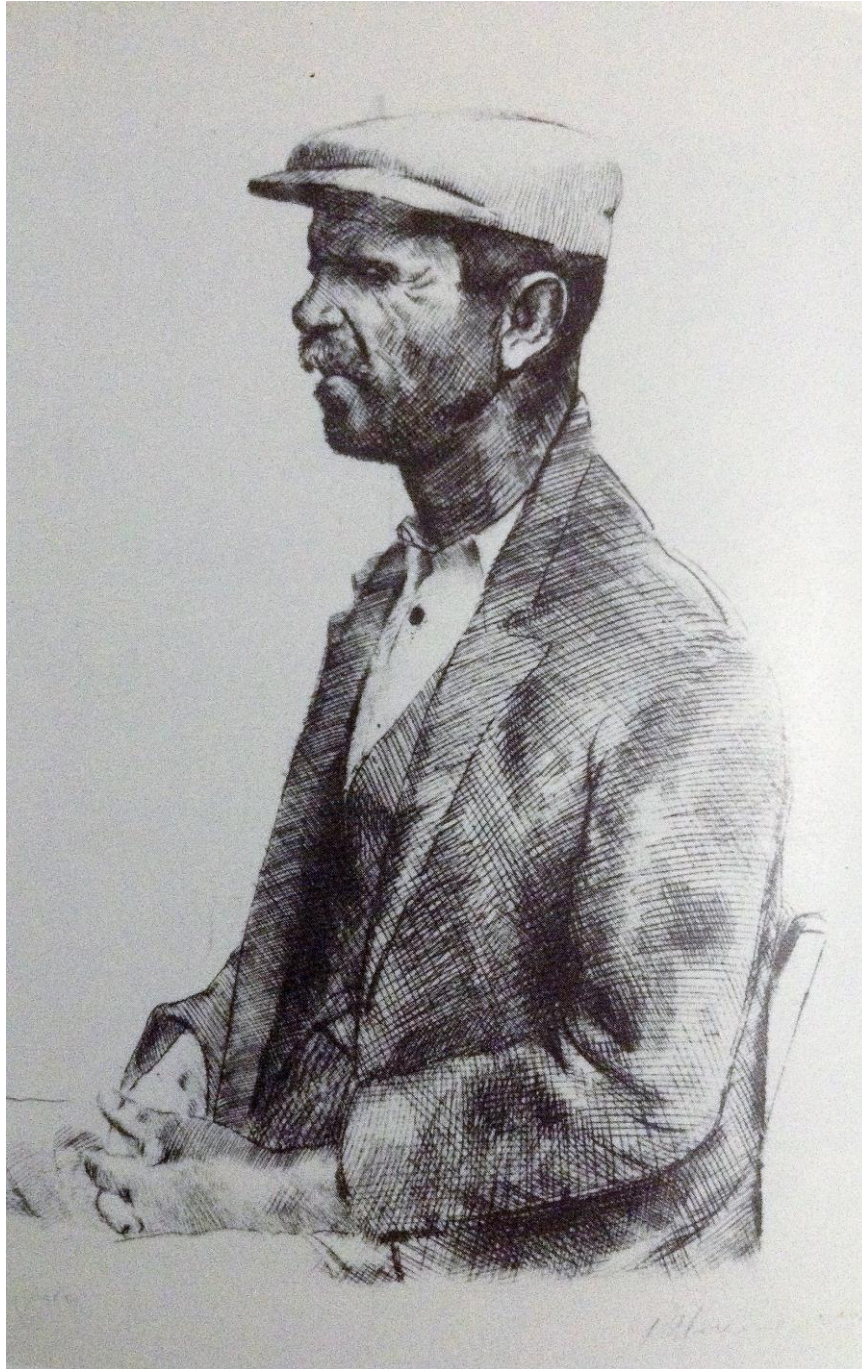
Η μητέρα του καλλιτέχνη, 1939.



Εικ. 111.

Γιώργος Μανουσάκης, Ηράκλειο Κρήτης, 1914-Αθήνα, 2003.

Καθισμένη ανδρική φιγούρα, 1939.



Εικ. 112.

Γιώργος Μανουσάκης, Ηράκλειο Κρήτης, 1914-Αθήνα, 2003.

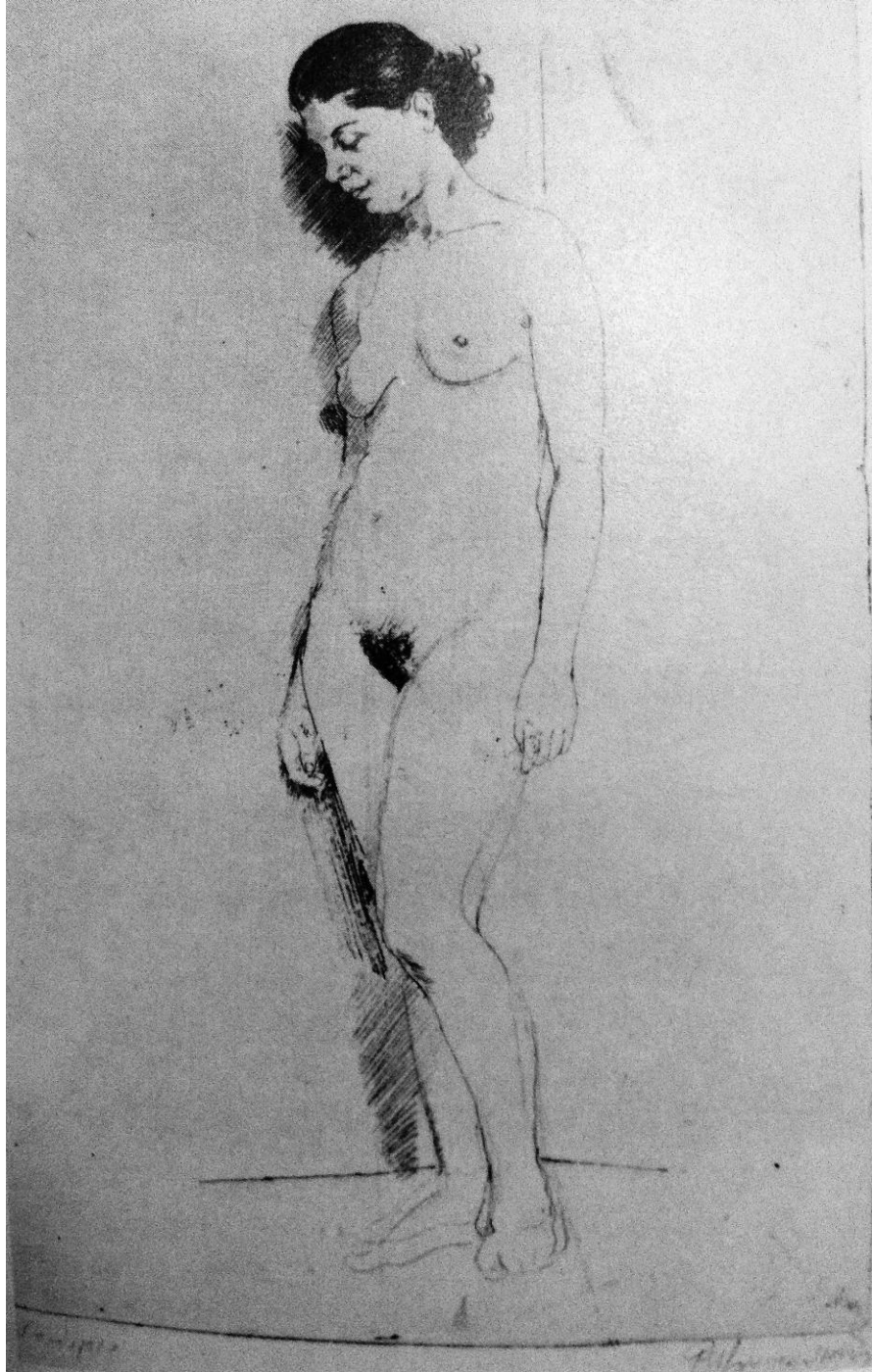
Αγριολούλουδο (*Ophrys Tenthredinifera*), 1938.



Εικ. 113.

Γιώργος Μανουσάκης, Ηράκλειο Κρήτης, 1914-Αθήνα, 2003.

Γυμνό, 1939.



Εικ. 114.

Γιώργος Μανουσάκης, Ηράκλειο Κρήτης, 1914-Αθήνα, 2003.

Κοστούμια της Καρπάθου, 1939.



Εικ. 115.

Αλέξανδρος Ματσούκης (Αλέξης), Κέρκυρα, 1914 - Αθήνα, 1993.

Εκκλησία, 1939.



Εικ. 116.

Μοντεσάντου Λουίζα, Αθήνα, 1917- Αθήνα 2007.

Χωριό, 1940-'45.



Εικ. 117.

Μοντεσάντου Λουίζα, Αθήνα, 1917- Αθήνα 2007.

Paysage n° 3, (Τοπίο ν° 3).



Εικ. 118.

Μόραλης Ιωάννης (Γιάννης), Αγτα, 1916 - Αθήνα, 2009.

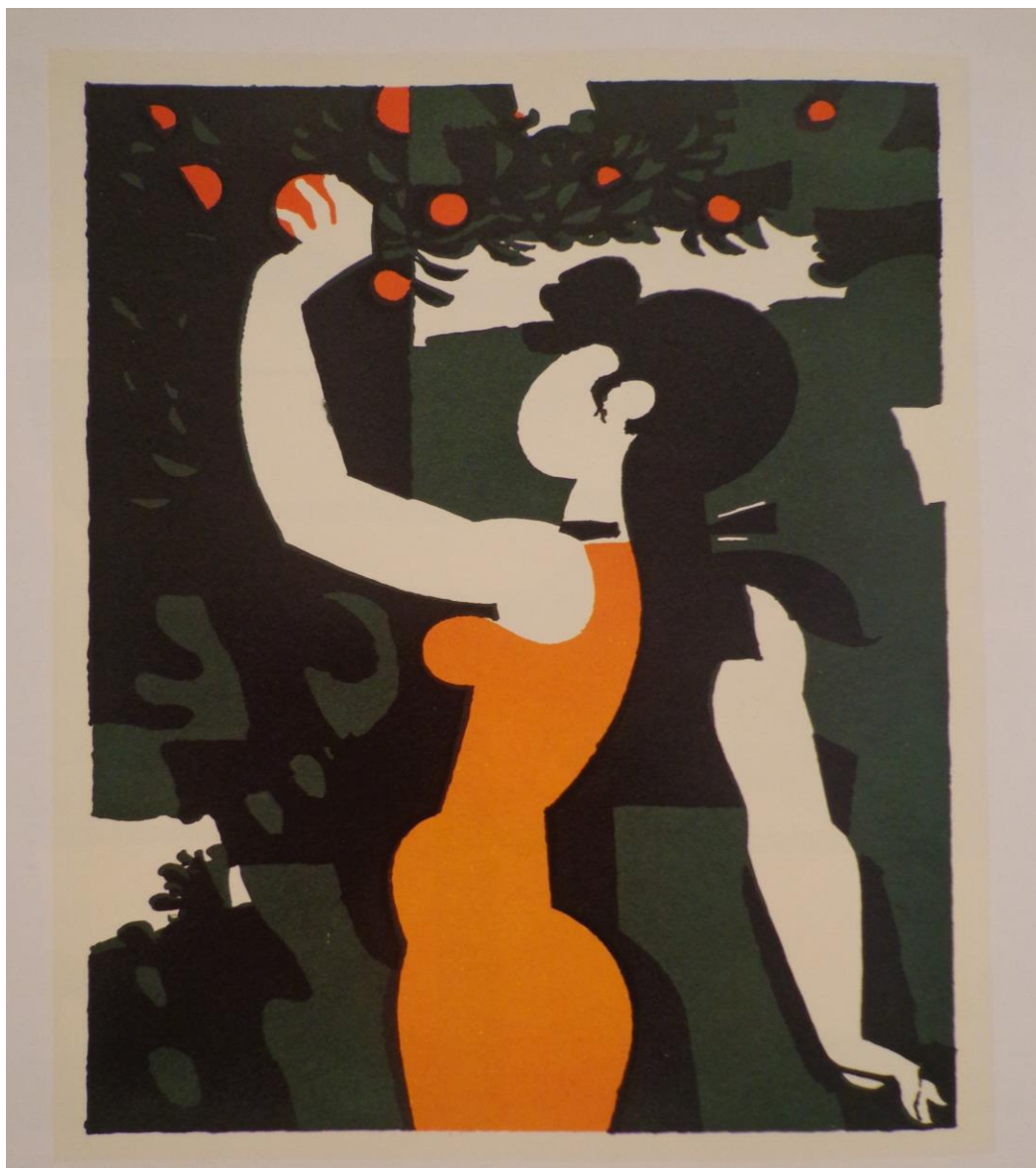
Υδρα, 1936.



Εικ. 119.

Μόραλης Ιωάννης (Γιάννης), Άρτα, 1916 - Αθήνα, 2009.

Στις Πορτοκαλιές, 1983.



Εικ. 120.

Γιάννης Μόραλης, Άρτα, 1916-Αθήνα, 2009.

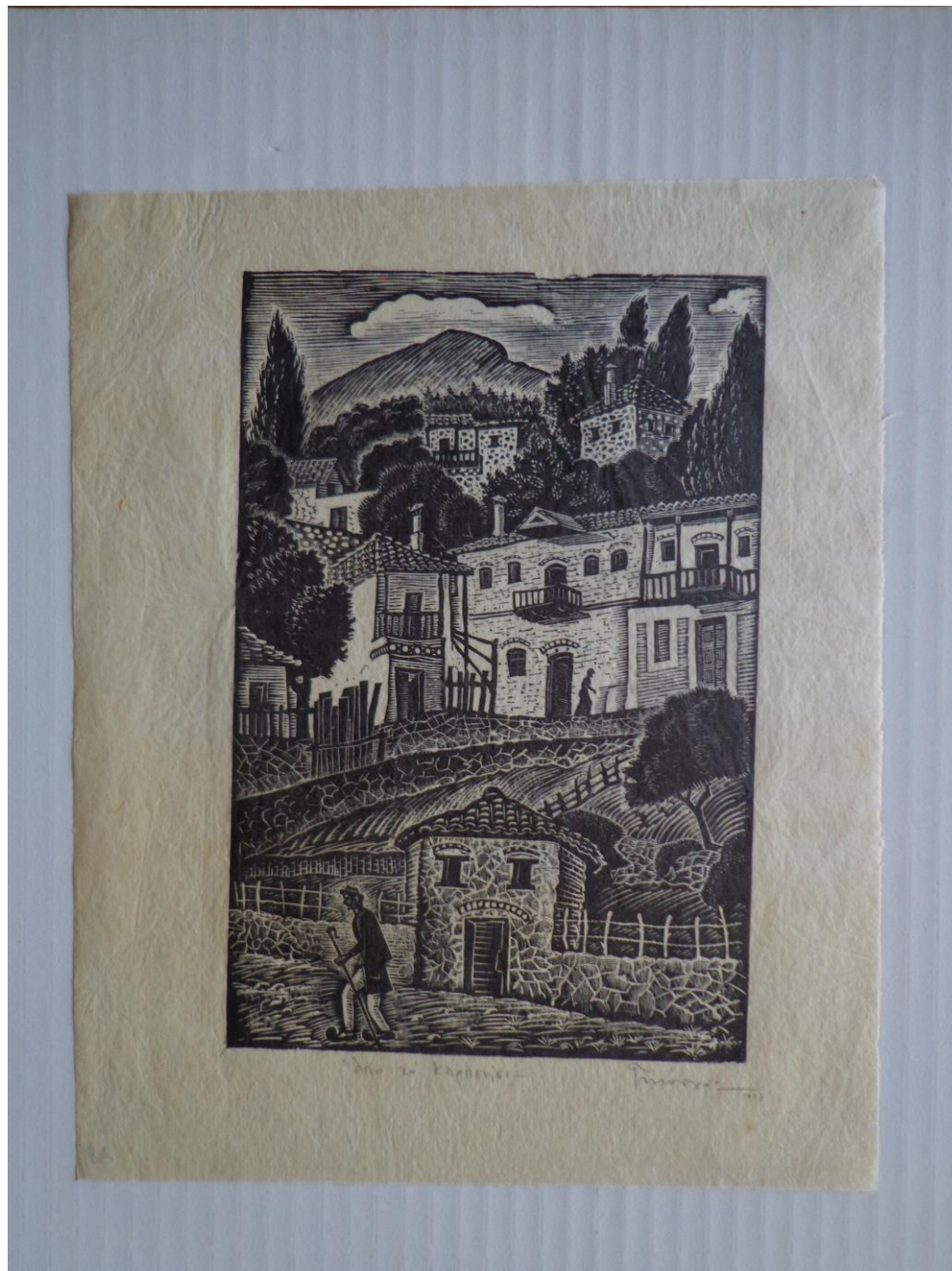
Τίτλος: *Αγάπη- Ελπίς*, 1934.



Εικ. 121.

Γιώργος Μόσχος, Αλεξανδρούπολη, 1906 – Αθήνα, 1990.

Από το Καρπενήσι, 1937.



Εικ. 122.

Γιώργος Μόσχος, Αλεξανδρούπολη, 1906-Αθήνα, 1990.

Σκορπίνες στην Σκόπελο, 1950.



Εικ. 123.

Γιώργος Μόσχος, Αλεξανδρούπολη, 1906-Αθήνα, 1990.

Νεκρή φύση με βιβλία και ανθοδοχείο, 1939.



Εικ. 124.

Γιώργος Μόσχος, Αλεξανδρούπολη, 1906-Αθήνα, 1990.

Από την Πορταριά, 1940.



Εικ. 125.

Χαρουτιούν Μπογιατσιάν, Σμύρνη 1915.

Μάζεμα λουλουδιών, 1944.



Εικ. 126.

Χαρουτιούν Μπογιατσιάν, Σμύρνη 1915.

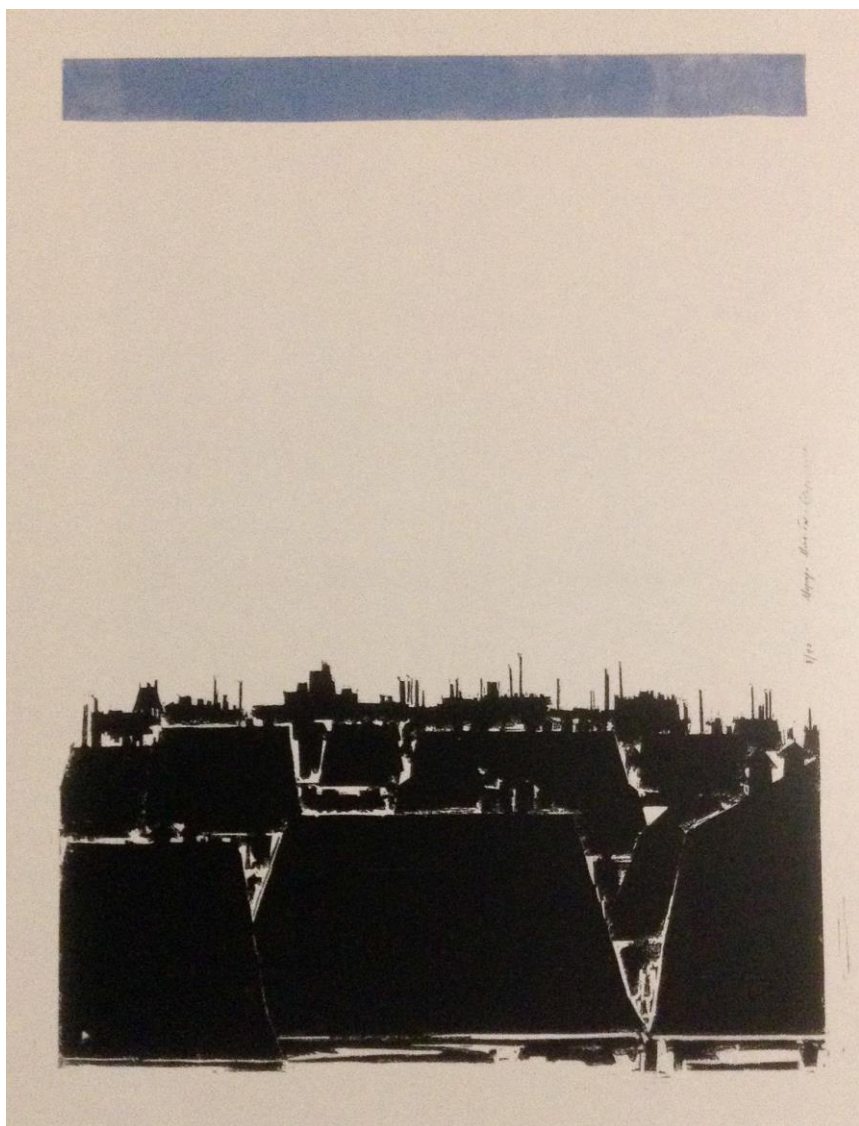
Οι κόρες του Λώτ, 1955-1965.



Εικ. 127.

Μωσίδου – Εξαρχοπούλου Μαριόρα Αθήνα 1927

Στέγες.



Εικ. 128.

Τόνια Νικολαΐδη, Αθήνα, 1927-Αθήνα, 2011.

Τίτλος: Άσπρα χάρτινα καράβια, όνειρα χαρούμενα που ταξιδεύουν, 1983.



Εικ. 129.

Τόνια Νικολαΐδη, Αθήνα, 1927-Αθήνα, 2011.

Τίτλος: Οι τελευταίες σπίθες, 1992.



Εικ. 130.

Επαμεινώνδας Νίκολης, Αθήνα, 1928-Αθήνα, 1995.

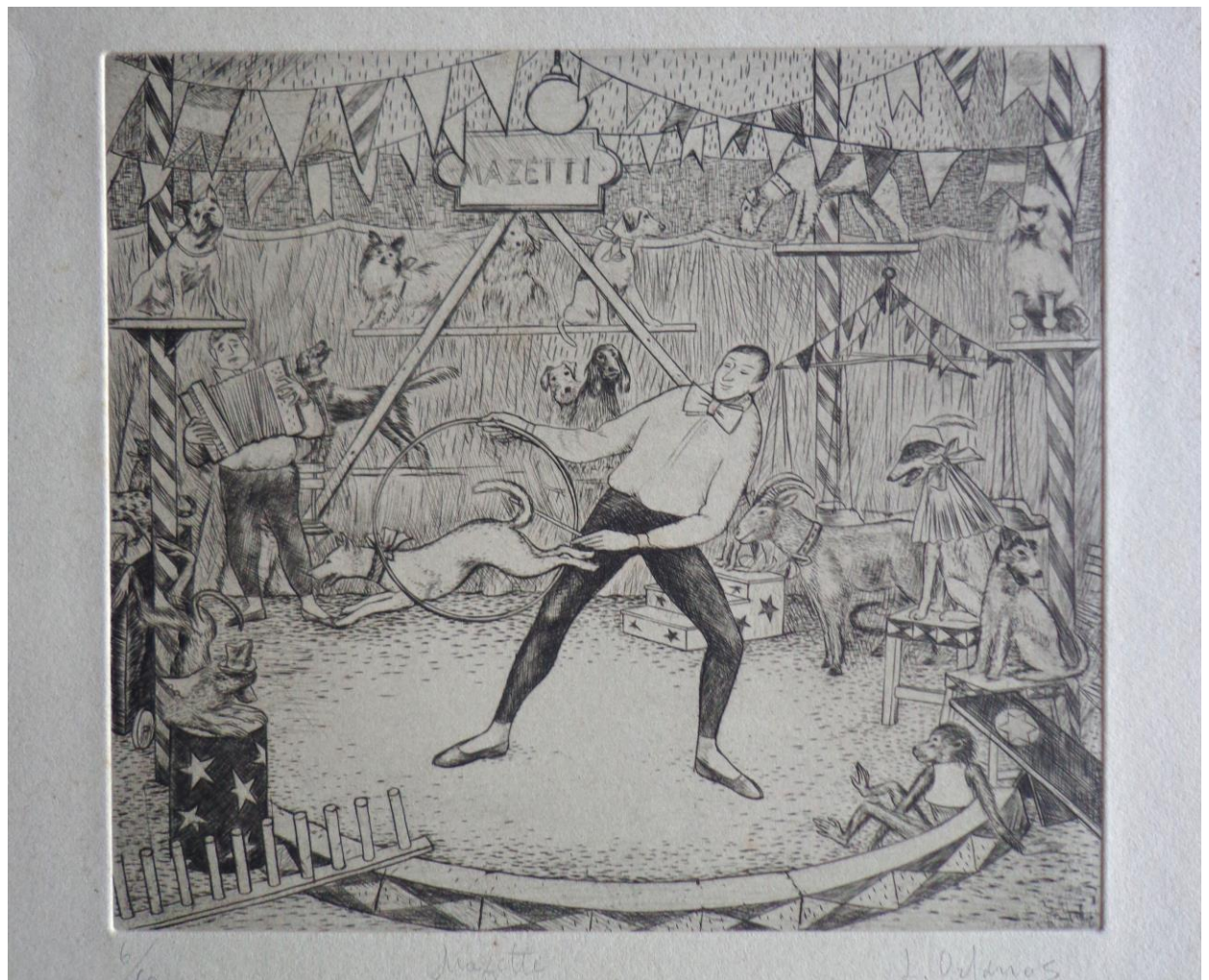
Λούνα πάρκ, 1970.



Εικ. 131.

Λάμπρος Ορφανός, Αθήνα 1916-Αθήνα 1995.

Mazetti.



Εικ. 132.

Λάμπρος Ορφανός, Αθήνα 1916-Αθήνα 1995.

Καρναβάλι, 1956.



Εικ. 133.

Δημήτρης Παπαγεωργίου, (Dimitri), Νέα Μάκριση Δομοκού
Φθιώτιδας, 1928-Ισπανία, Μαδρίτη, 2016.

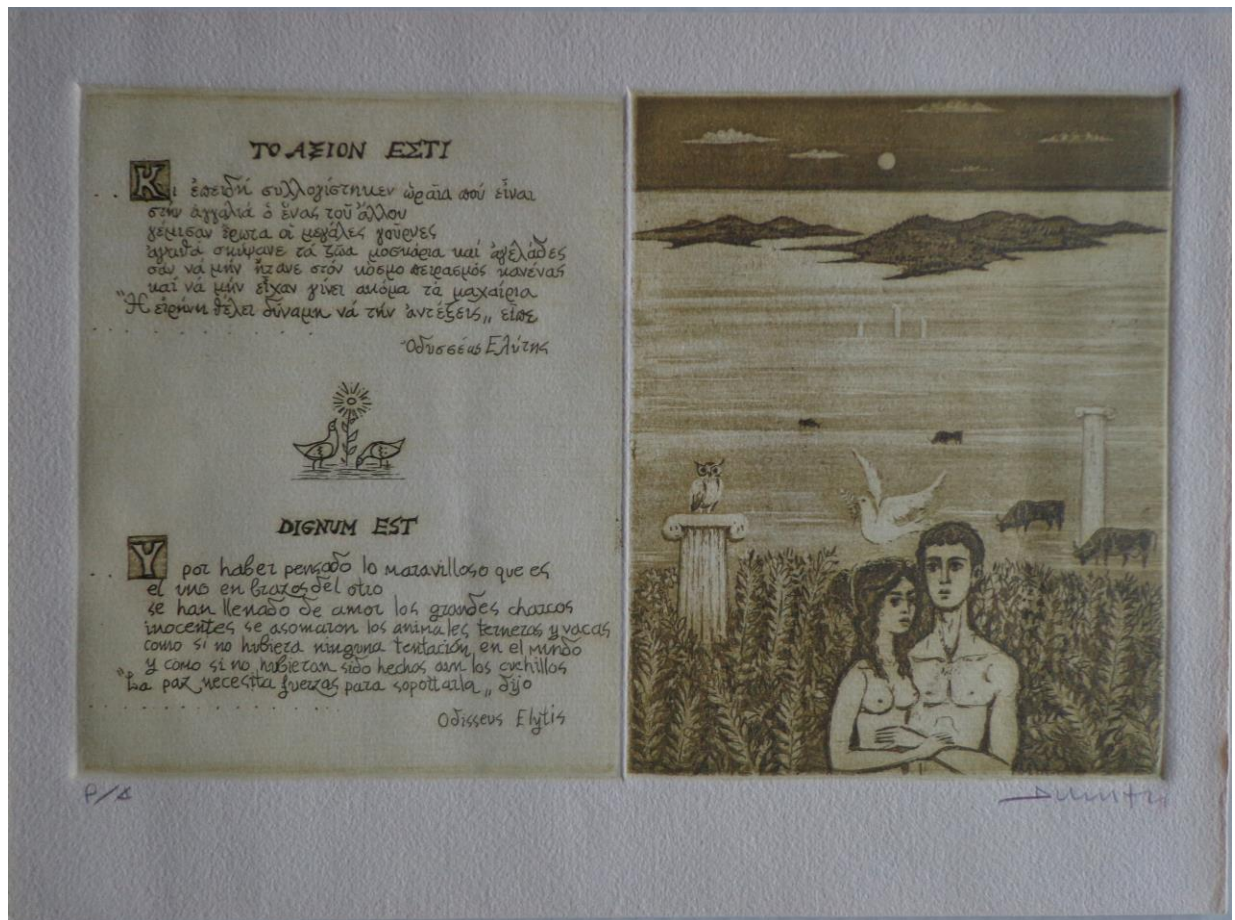
Όνειρο, 1980.



Εικ. 134.

Παπαγεωργίου Δημήτρης (Dimitri), Νέα Μάκριση Δομοκού Φθιώτιδας, 1928-
Ισπανία, Μαδρίτη, 2016.

Το Αξιον Εστί.



Εικ.135.

Γιάννης Παπαδάκης, Αγ. Γαλήνη Κρήτης, 1934.

Σύνθεση, 1984.



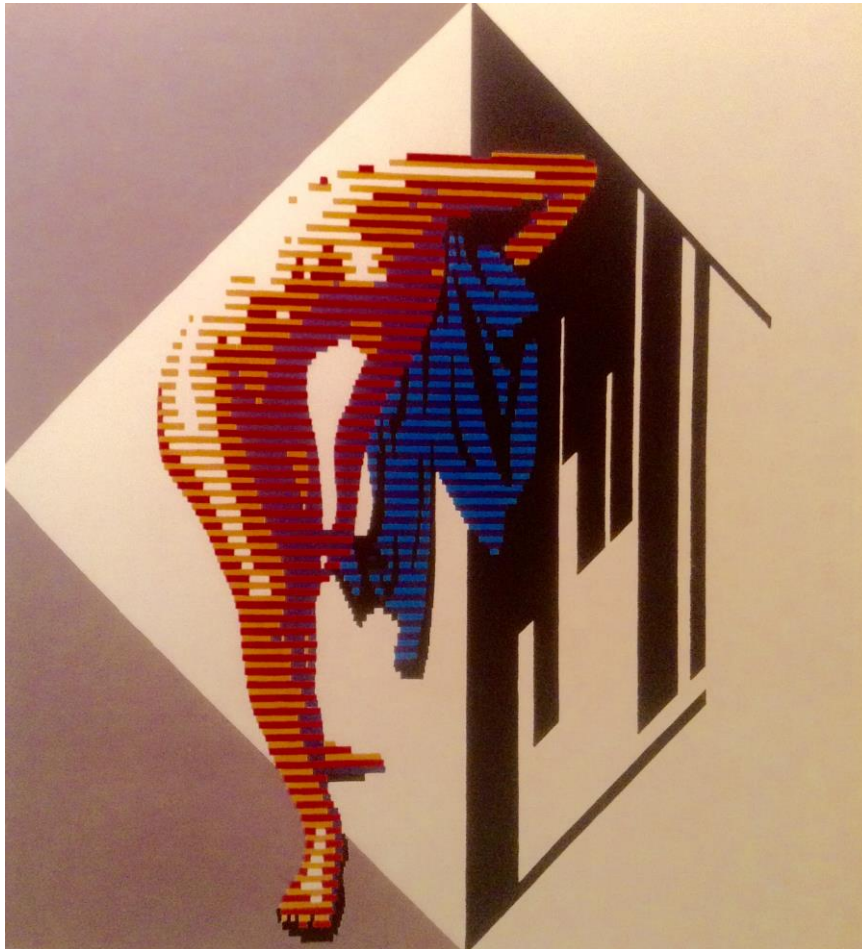
Εικ. 136.
Γιάννης Παπαδάκης, Αγ. Γαλήνη Κρήτης, 1934.
Σύνθεση, 1991.



Εικ. 137.

Βαρθολομαίος Παπαδαντωνάκης, Αθήνα, 1931.

Lightronics I, 1991.



Εικ. 138.

Βαρθολομαίος Παπαδαντωνάκης, Αθήνα, 1931.

Ρένα Ανούση, 1995.



Εικ. 139.

Βαρθολομαίος Παπαδαντωνάκης, Αθήνα, 1931.

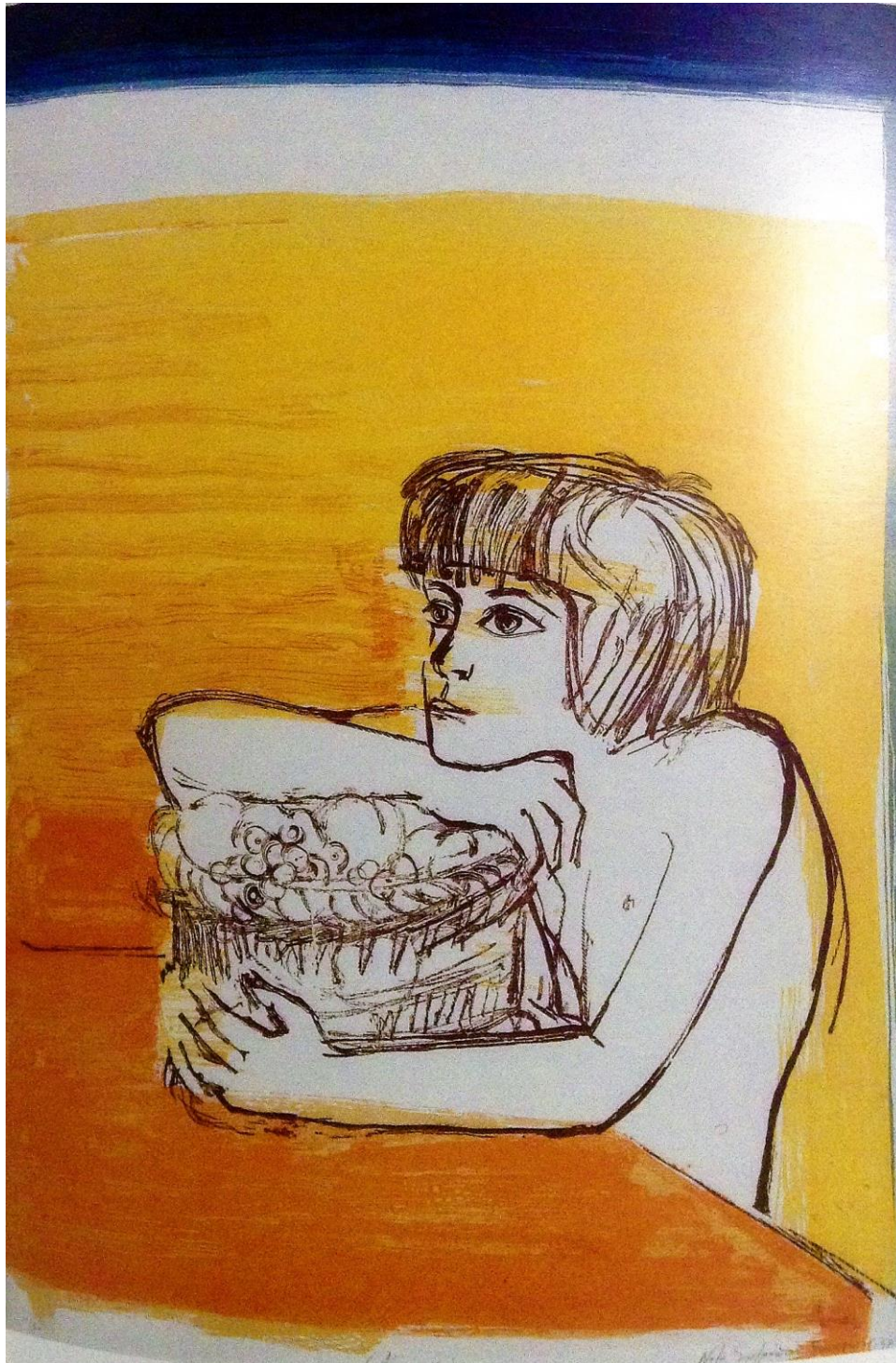
Αφροδίτη, 1979.



Εικ. 140.

Σιοτρόπου-Γεωργίου – Παναγιώτα (Νότα), (Siotropou-Georgiou Nota),
Αθήνα, 1932 – Αθήνα (δυστύχημα) 2014.

Αύγουστος, 1974.



Εικ. 141.

Στίνης Γιάννης, 1914.

Διπλή γέννα, 1947.



Εικ. 142.

Τάσος, Αλεβίζος Αναστάσιος, Λευκοχώρα, Μεσσηνίας 1914-Αθήνα
1985.

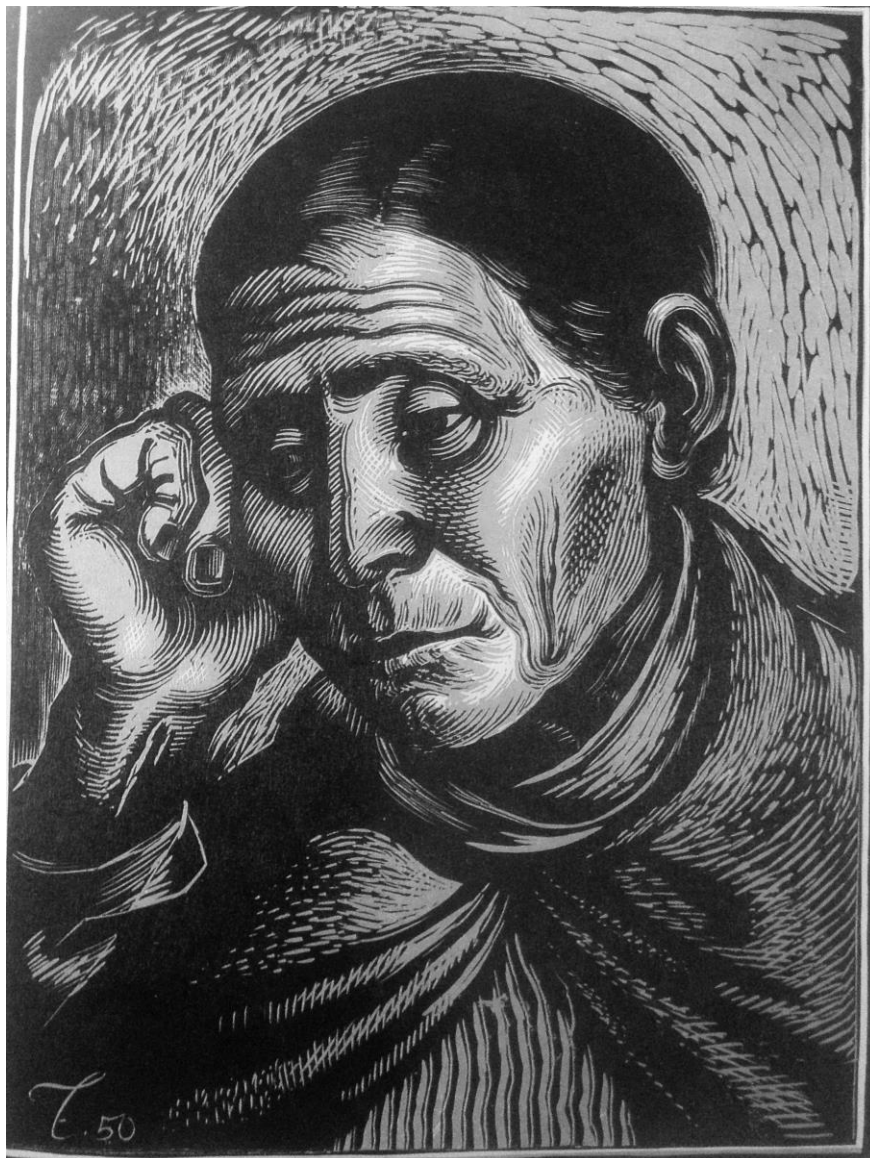
Ο οργανοπαίχτης, 1946-1950.



Εικ. 143.

Τάσος, Αλεβίζος Αναστάσιος, Λευκοχώρα, Μεσσηνίας 1914-Αθήνα
1985.

Η μητέρα μου, 1950.



Εικ. 144.

Τάσσος, Αλεβίζος Αναστάσιος, Λευκοχώρα, Μεσσηνίας 1914-Αθήνα
1985.

Γενική άποψις Αθηνών, 1956.



Εικ. 145.

Τάσσος, Αλεβίζος Αναστάσιος, Λευκοχώρα, Μεσσηνίας 1914-Αθήνα
1985.

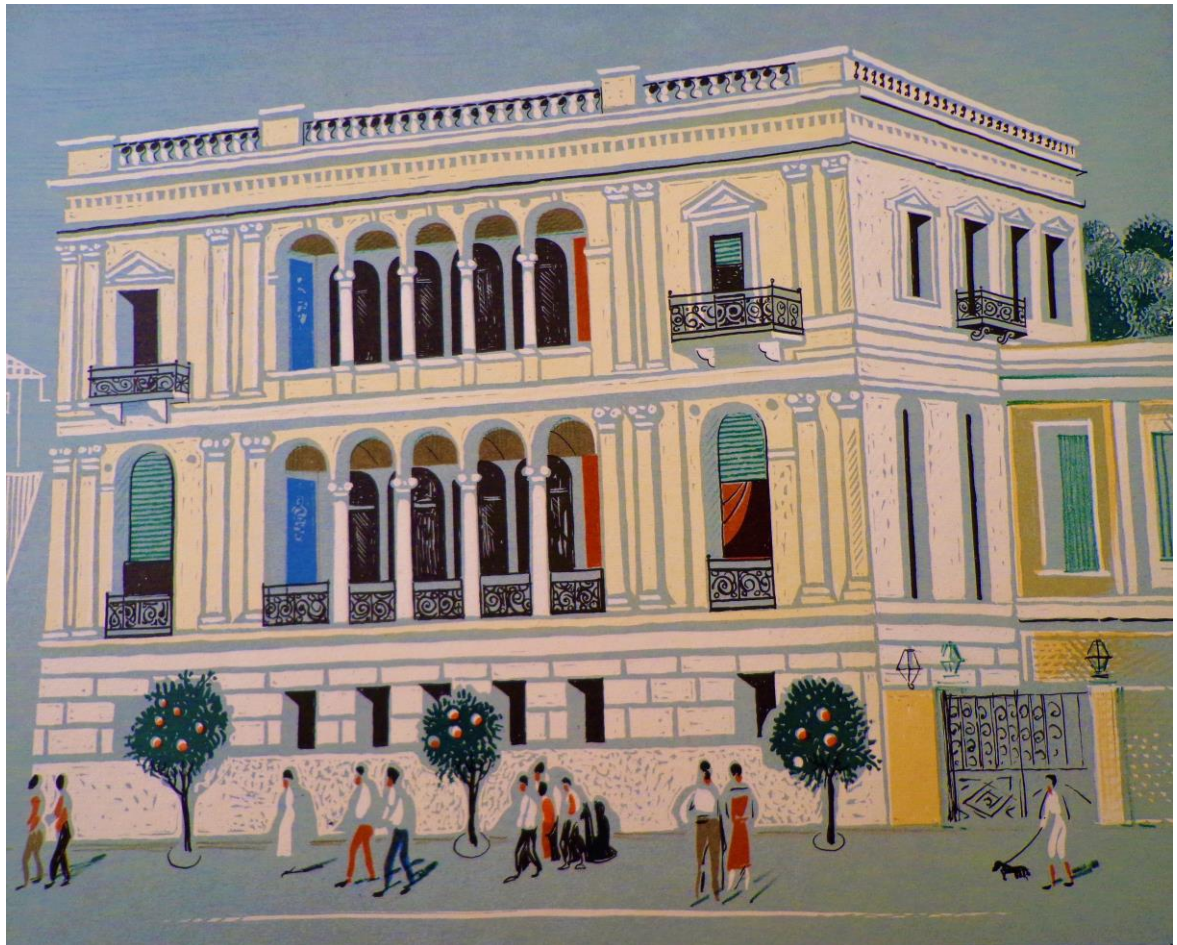
Οι Αέρηδες, 1956.



Εικ. 146.

Τάσσοσ, Αλεβίζοσ Αναστάσιοσ, Λευκοχώρο, Μεσσηνίασ 1914-Αθήνα 1985.

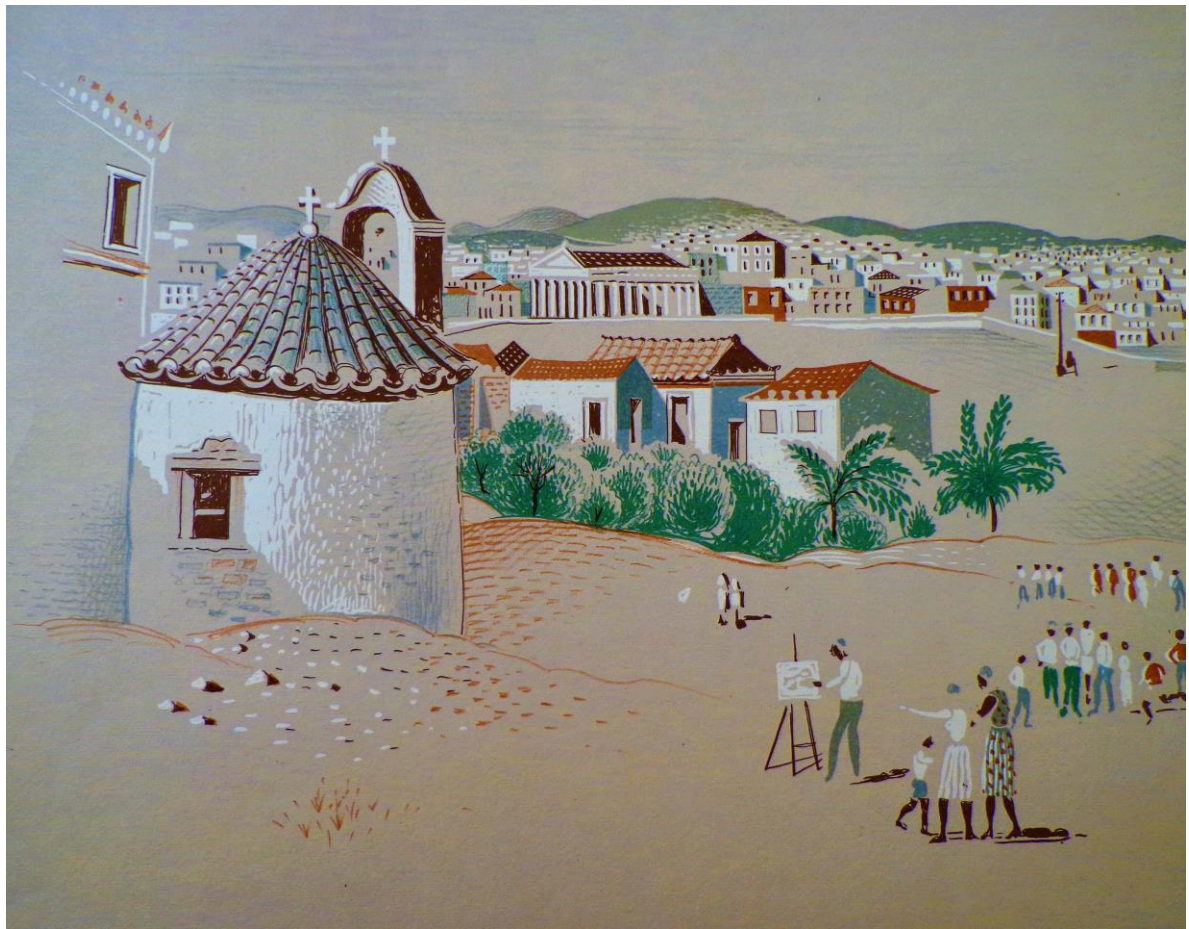
Γλιοσ Μέλαθροσ, 1956.



Εικ. 147.

Τάσος, Αλεβίζος Αναστάσιος, Λευκοχώρα, Μεσσηνίας 1914-Αθήνα
1985.

Άποψις Θησείου, 1956.



Εικ. 148.

Τάσος, Αλεβίζος Αναστάσιος, Λευκοχώρα, Μεσσηνίας 1914-Αθήνα 1985.

Ρωμαϊκή αγορά στην Πλάκα, 1956.



Εικ. 149.

Τάσσος, Αλεβίζος Αναστάσιος, Λευκοχώρα, Μεσσηνίας 1914-Αθήνα
1985.

Αθηναϊκό σπίτι, οδός Πειραιώς 1, 1956.



Εικ. 150.

Τάσσος, Αλεβίζος Αναστάσιος, Λευκοχώρα, Μεσσηνίας 1914-Αθήνα
1985.

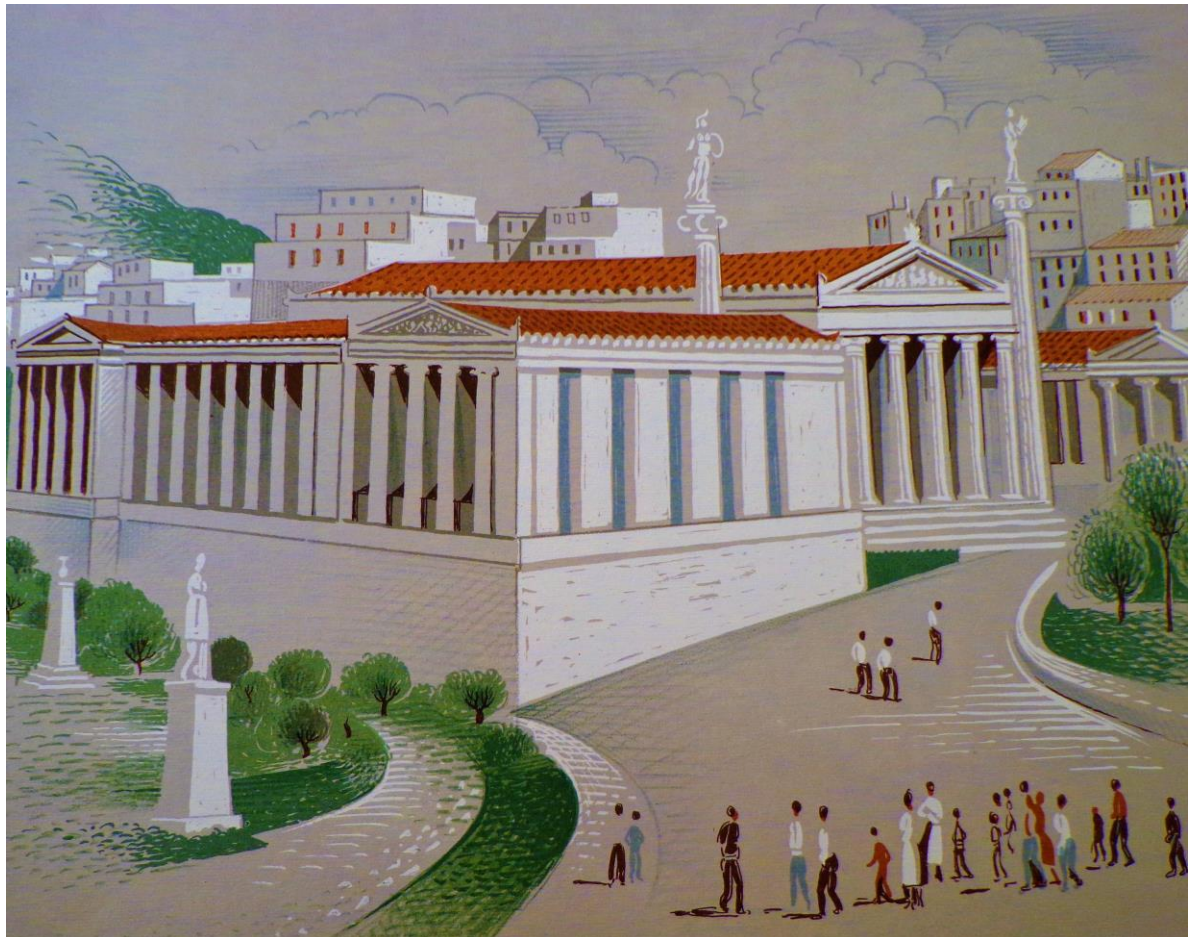
Οι στόλοι του Ολυμπίου Διός και η Ακρόπολις, 1956.



Εικ. 151.

Τάσσοι, Αλεβίζοι Αναστάσιοι, Λευκοχώρο, Μεσσηνίαο 1914-Αθήνα
1985.

Η Ακαδημία Αθηνών, 1956.



Εικ. 152.

Τάσσος, Αλεβίζος Αναστάσιος, Λευκοχώρα, Μεσσηνίας 1914-Αθήνα 1985.

Μοναστηράκι, Το παλιό τζαμί, 1956.



Εικ. 153.

Τάσσος, Αλεβίζος Αναστάσιος, Λευκοχώρα, Μεσσηνίας 1914-Αθήνα 1985.

Ανάγλυφο, Θέατρο Διονύσου, 1956.



Εικ. 154.

Τάσος, Αλεβίζος Αναστάσιος, Λευκοχώρα, Μεσσηνίας 1914-Αθήνα
1985.

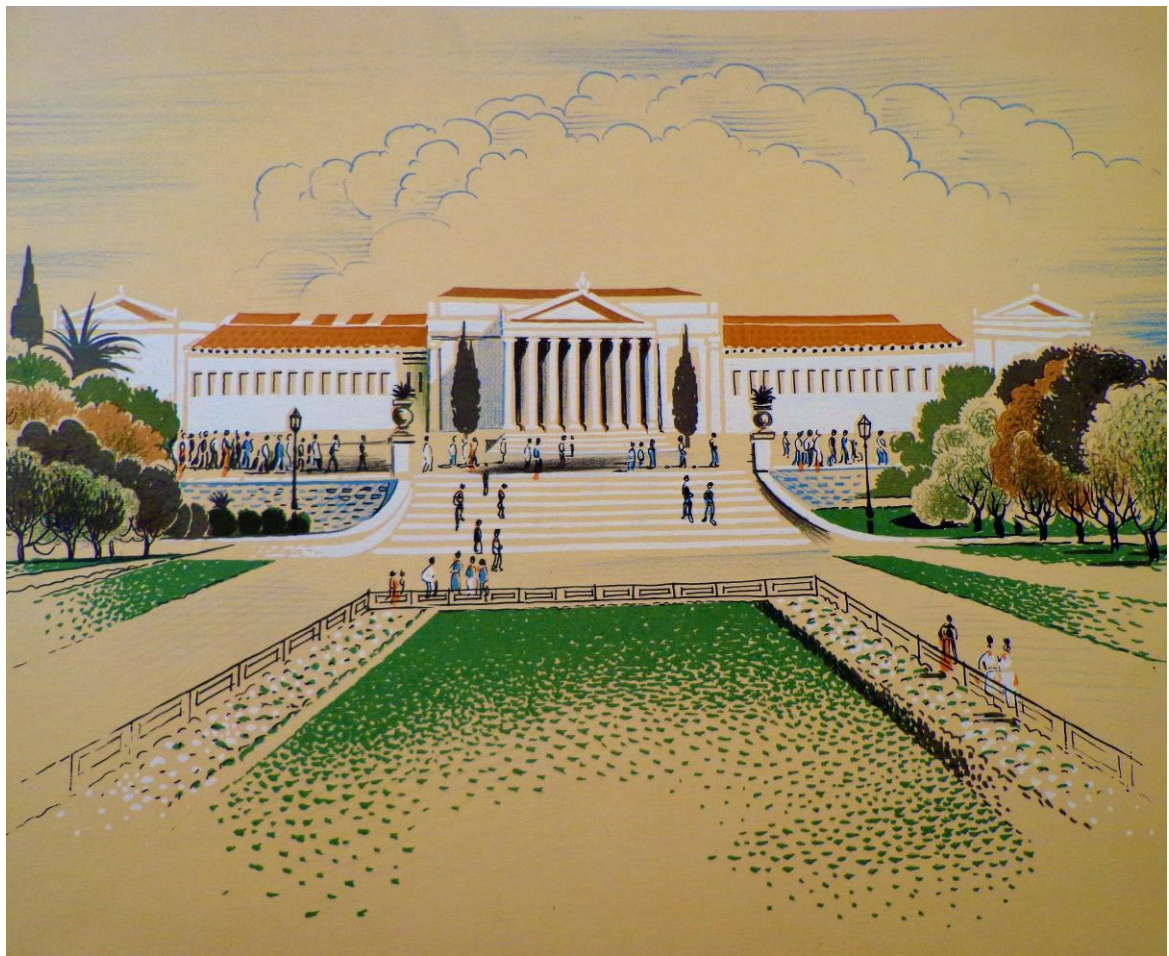
Πλάκα, Αθηναϊκό σπίτι, 1956.



Εικ. 155.

Τάσος, Αλεβίζος Αναστάσιος, Λευκοχώρα, Μεσσηνίας 1914-Αθήνα
1985.

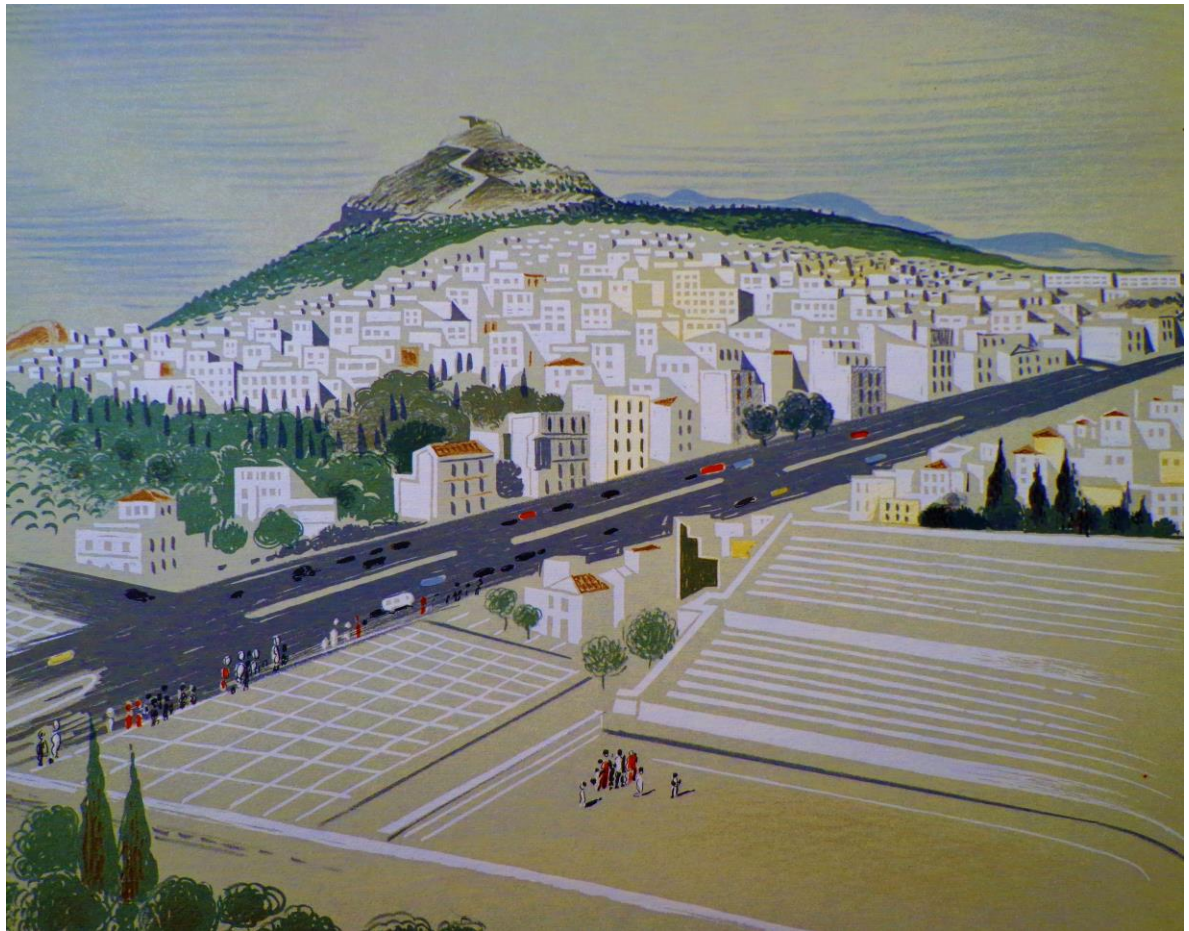
Το Ζόππειον, 1956.



Εικ. 156.

Τάσος, Αλεβίζος Αναστάσιος, Λευκοχώρα, Μεσσηνίας 1914-Αθήνα 1985.

Λεωφόρος Βασιλέως Κωνσταντίνου, 1956.



Εικ. 157.

Τάσος, Αλεβίζος Αναστάσιος, Λευκοχώρα, Μεσσηνίας 1914-Αθήνα
1985.

Πλατεία Συντάγματος, 1956.



Εικ. 158.

Τάσσος, Αλεβίζος Αναστάσιος, Λευκοχώρα, Μεσσηνίας 1914-Αθήνα
1985.

Πλάκα, 1956.



Εικ. 159.

Τάσος, Αλεβίζος Αναστάσιος, Λευκοχώρα, Μεσσηνίας 1914-Αθήνα
1985.

Ακρόπολις, 1956.



Εικ. 160.

Τάσσος, Αλεβίζος Αναστάσιος, Λευκοχώρα, Μεσσηνίας 1914-Αθήνα
1985.

Το Κορίτσι με τα μικρά δέντρα, 1963.



Εικ. 161.

Τάσσος, Αλεβίζος Αναστάσιος, Λευκοχώρα, Μεσσηνίας 1914-Αθήνα
1985.

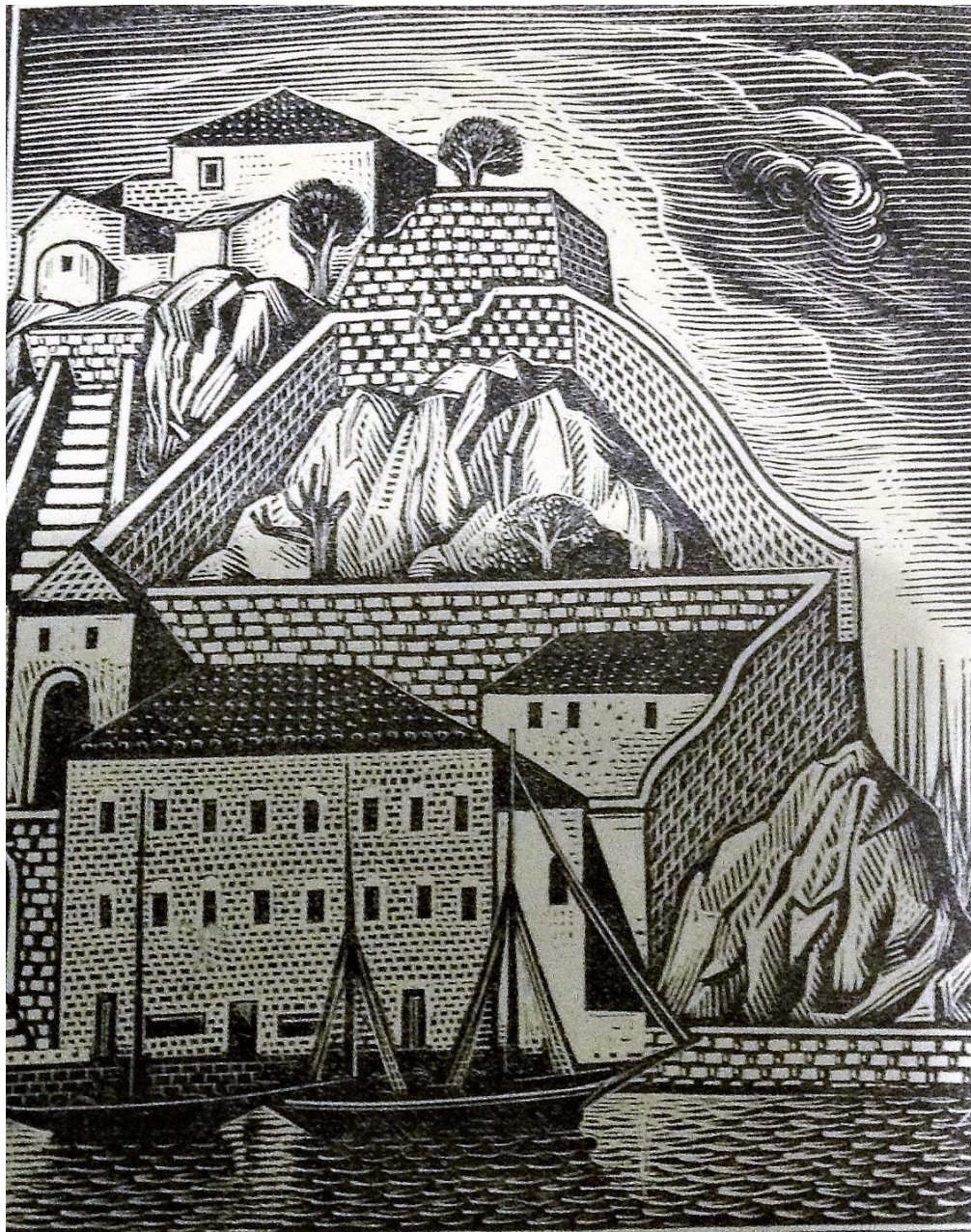
Η Σουζάνα και οι πρεσβύτεροι, 1932.



Εικ. 162.

Τάσσος, Αλεβίζος Αναστάσιος, Λευκοχώρα, Μεσσηνίας 1914-Αθήνα
1985.

Υδρα, 1948-1950.



Εικ. 163.

Τάσος, Αλεβίζος Αναστάσιος, Λευκοχώρα, Μεσσηνίας 1914-Αθήνα
1985.

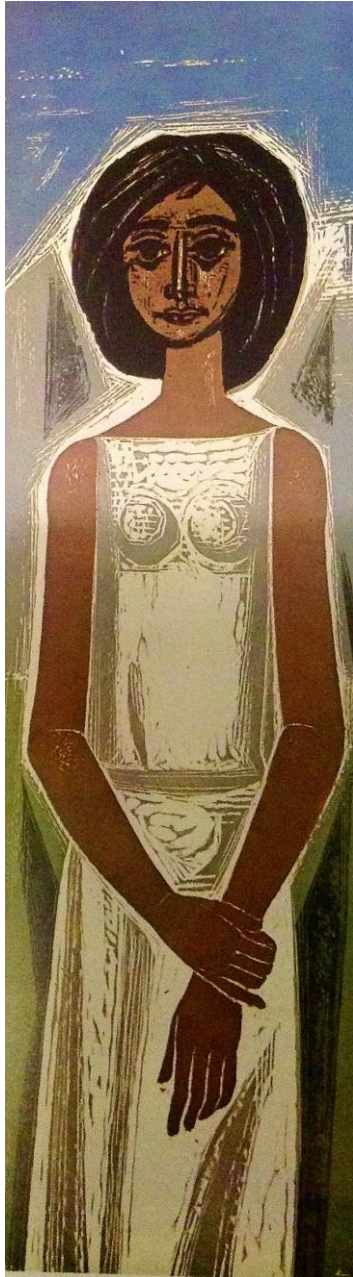
Κάθε πρωί, 1932.



Εικ. 164.

Τάσσος, Αλεβίζος Αναστάσιος, Λευκοχώρα, Μεσσηνίας 1914-Αθήνα
1985.

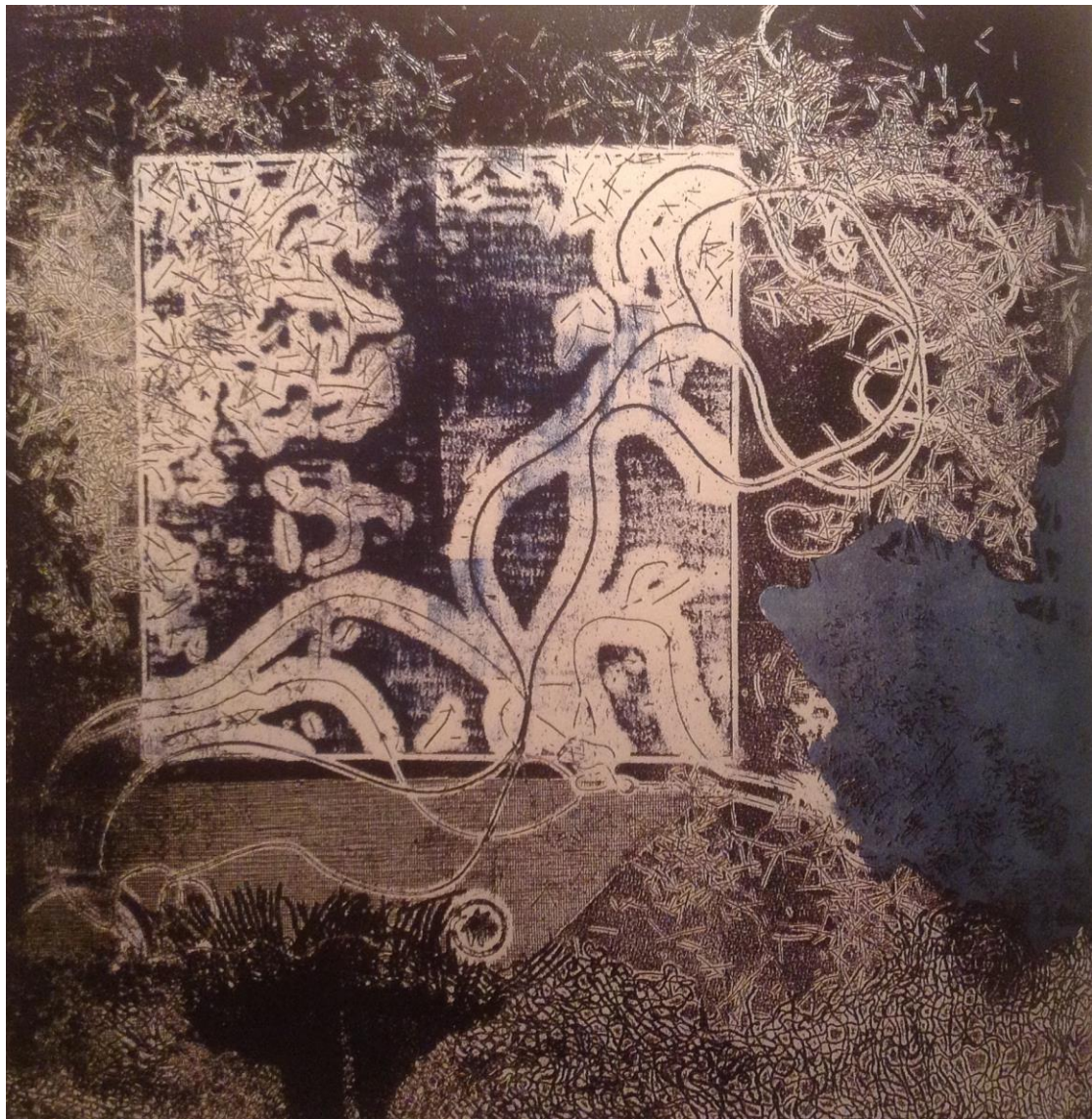
Φιγούρα, 1963.



Εικ. 165.

Τζολάκη Ρένα, Ηράκλειο Κρήτης, 1928.

La vague, (Το κύμα), 1978-1980.



Εικ. 166.

Τζολάκη Ρένα, Ηράκλειο Κρήτης, 1928.

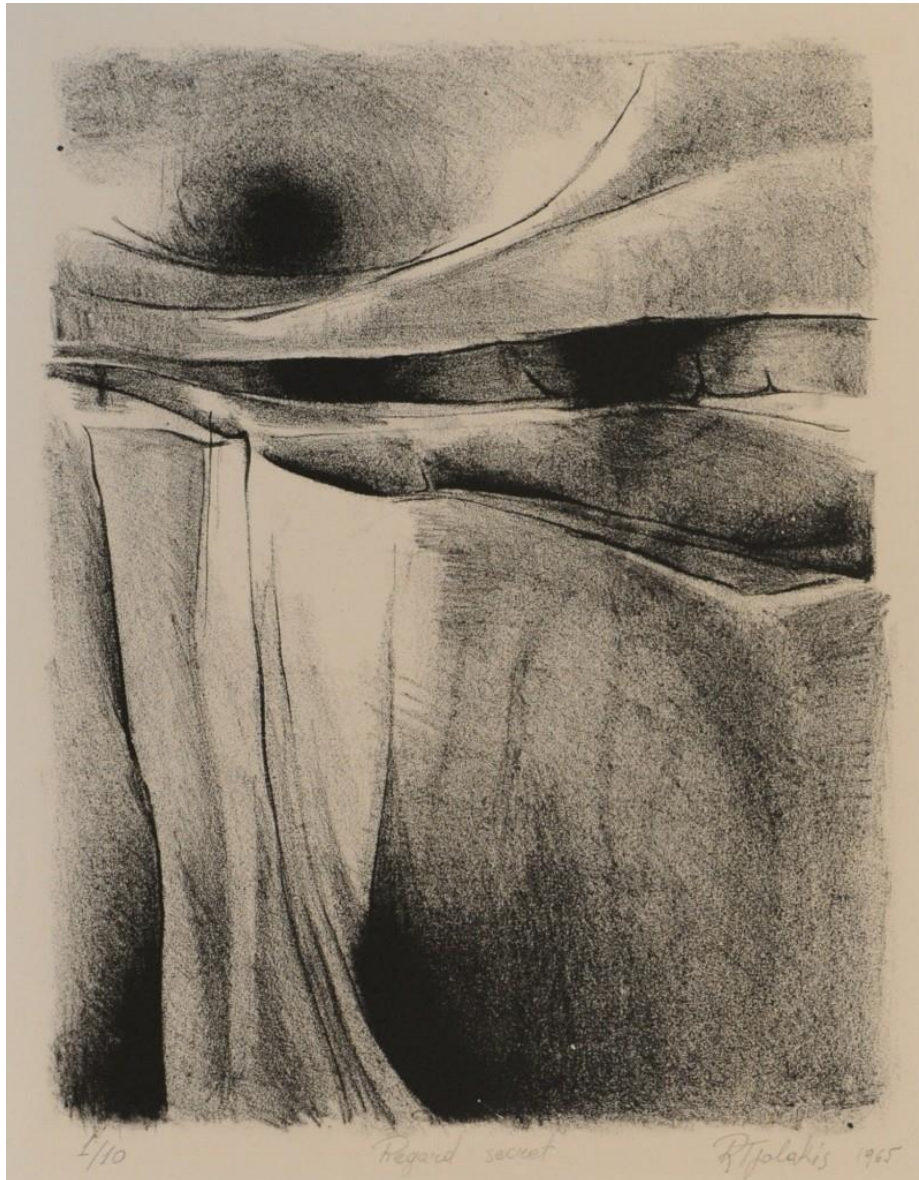
Drôle-de-machine (Αστεία μηχανή).



Εικ. 167.

Τζολάκη Ρένα, Ηράκλειο Κρήτης, 1928.

Regard secret (Μυστικό βλέμμα), 1965.



Εικ. 168.

Τζολάκη Ρένα, Ηράκλειο Κρήτης, 1928.

Solitude, (Μοναξιά), 1961.



Εικ. 169.

Τζολάκη Ρένα, Ηράκλειο Κρήτης, 1928.

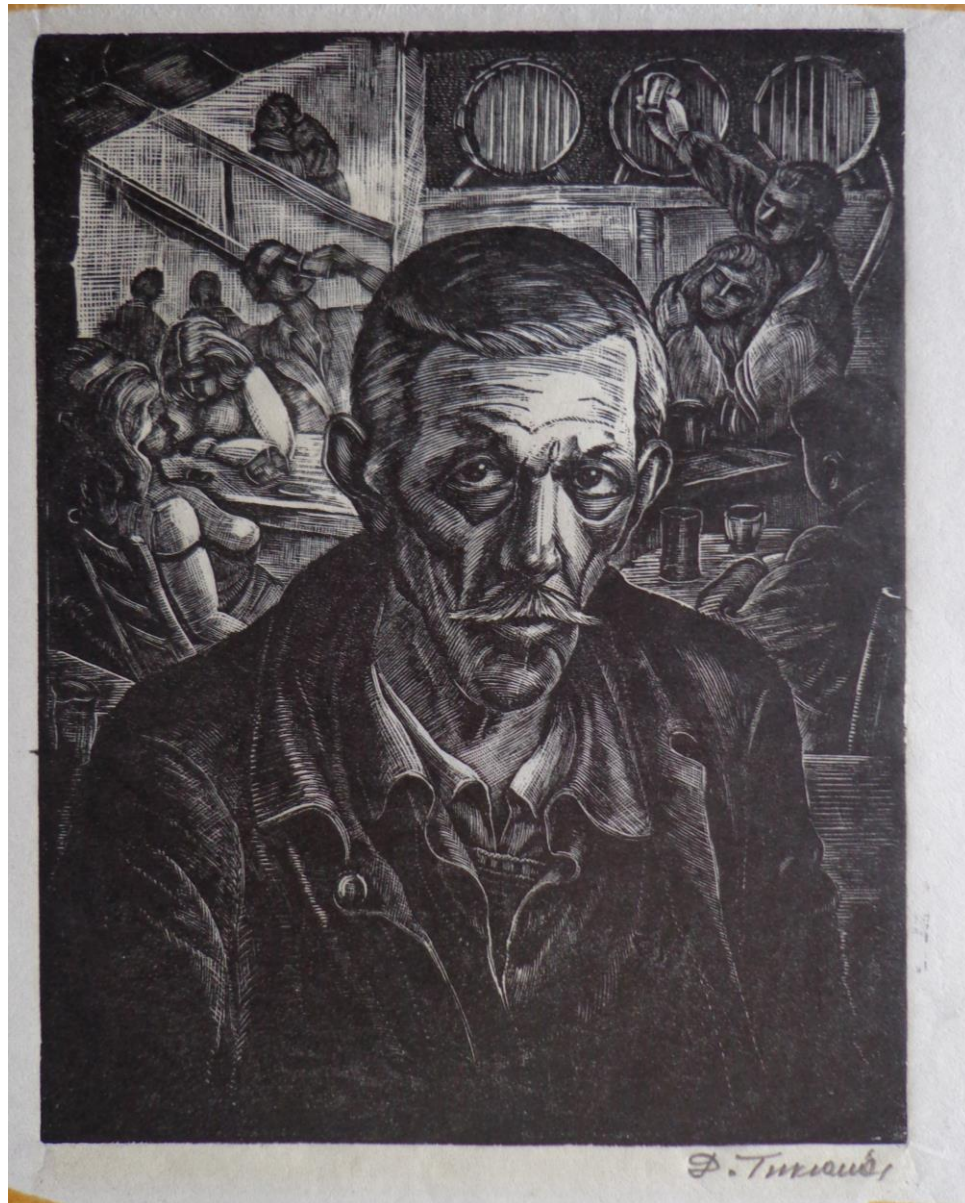
Ebauche (Ημιτελής), 1965.



Εικ. 170.

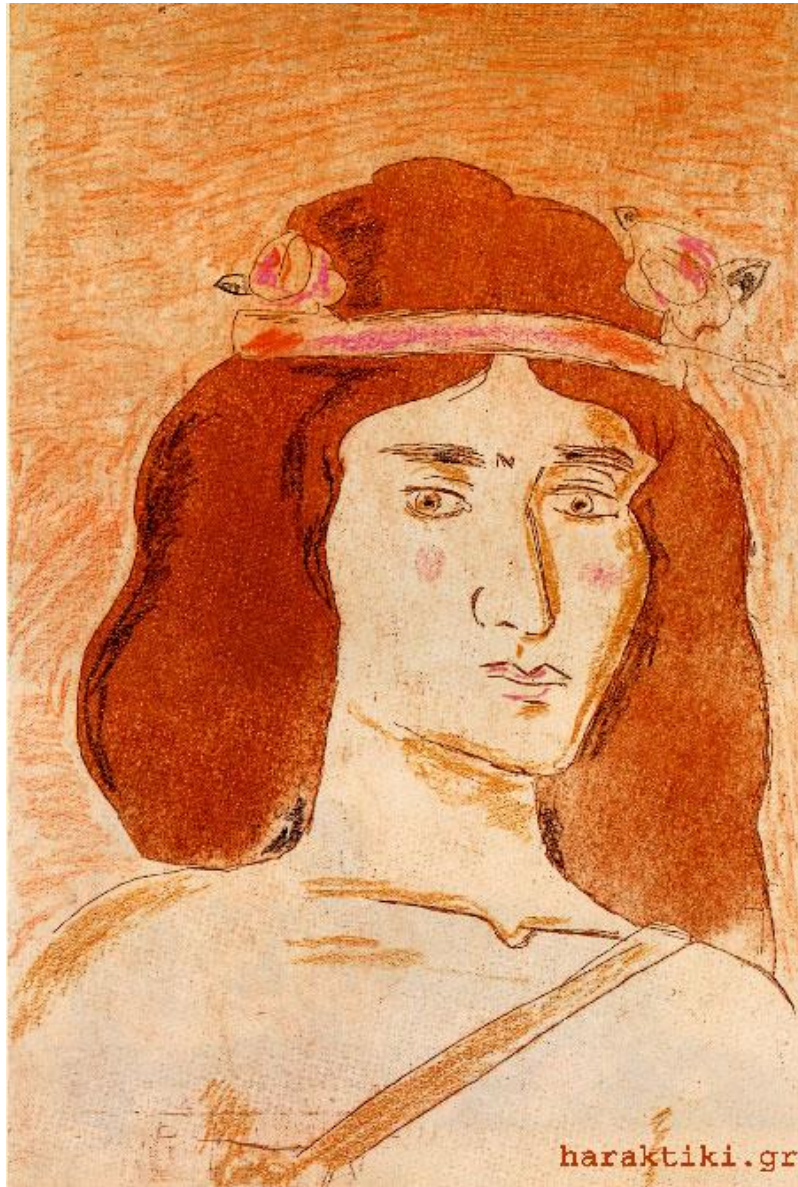
Τηνιακός Δημήτρης, Άνδρος, 1920(1915) - Αθήνα, 1997.

Στην ταβέρνα.



Εικ. 171.

Τσαρούχης Γιάννης, Πειραιάς 1910-Αθήνα 1989.



Εικ. 172.

**Φωτίου-Χατζησάββα Χαρίκλεια, (Fotiou Hariklia), Ορτάκιοι Θράκης, 1918 –
Αθήνα, 1984.**

Πάρος, 1950- '55.



